



Vedere per credere!



Speciale gel per
l'individuazione della
placca con tre colori
in grado di identificare
il biofilm nuovo,
maturo e acidogeno.

Tri Plaque ID Gel
di **GC.**



Parte del programma di
GC sulla Minimum Intervention.

GC

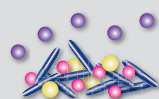


Spesso bisogna vedere per credere

Oltre a **differenziare tra placca vecchia e placca nuova** in pochi e semplici passaggi, GC Tri Plaque ID Gel è in grado di **evidenziare con esattezza i punti in cui i batteri sono maggiormente attivi** indicandone il pH acido. Queste informazioni supplementari saranno di grande aiuto nell'attività odontoiatrica quotidiana in quanto il dentista potrà utilizzarle come strumento per motivare i pazienti a migliorare la propria igiene orale.

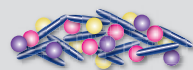
Tri Plaque ID Gel =  Pigmento blu  Pigmento rosso  Saccarosio

 Acido  Batteri



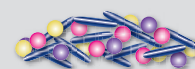
PLACCA NUOVA

Quando il film di placca è inconsistente, il pigmento blu viene facilmente rimosso al risciacquo mentre rimane il pigmento rosso che si evidenzia con tracce di colore rosso/rosa.



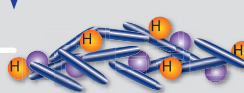
PLACCA VECCHIA (> 48 ORE)

Quando il biofilm di placca è maturo, la sua struttura diventa densa e pertanto sia il pigmento blu che quello rosso rimangono intrappolati e formano uno strato di colore blu/viola.



PLACCA AD ALTISSIMO RISCHIO

Il saccarosio contenuto nel GC Tri Plaque ID Gel viene metabolizzato dai batteri acidogeni all'interno del biofilm di placca ad alto rischio. L'acido che viene successivamente prodotto abbassa il pH della placca (<pH 4.5) e questo fa scomparire il pigmento rosso mentre rimane il colore azzurro.



PLACCA AD ALTISSIMO RISCHIO

Dr. G. Ghani, Regno Unito

Tre colori e tre semplici passaggi per garantire la compliance dei pazienti

1 Applicare il gel con un tampone, un pennellino o un batuffolo di cotone

Risciacquare delicatamente l'area con getto d'acqua e aspirazione.

2 La placca viene evidenziata con tre diversi colori:

- rosso / rosa – placca di nuova formazione
- blu / viola – placca vecchia (oltre 48 ore)
- azzurro – placca ad alto rischio

Confezione

004273 Tubetto da 40 g (36mL) di gel indicatore.



GC EUROPE N.V.

Head Office
Researchpark Haasrode-Leuven 1240
Interleuvenlaan 33, B-3001 Leuven
Tel. +32.16.74.10.00
Fax. +32.16.40.48.32
info@gceurope.com
http://www.gceurope.com

GC ITALIA S.r.l.

Via Calabria 1
I-20098 San Giuliano Milanese
Tel. +39.02.98.28.20.68
Fax. +39.02.98.28.21.00
info@italy.gceurope.com
http://italy.gceurope.com



3 Dopo aver eseguito la diagnosi, sarà sufficiente lavare i denti con uno spazzolino per eliminare le tracce residue.

Nel perseguire gli obiettivi dell'odontoiatria preventiva, sia i dentisti che i pazienti hanno bisogno di disporre della più ampia gamma di strumenti per raggiungere un livello ottimale di salute orale. GC Tri Plaque ID Gel può diventare un elemento prezioso nella routine quotidiana di diagnosi odontoiatrica.