



Perfect
voor al uw adhesieve uitdagingen

Ontworpen voor
duurzaamheid



G-CEM
LinkForce™
van GC

Duaal uithardend
bevestigingscement
voor **alle** indicaties
en **alle** substraten

GC

G-CEM LinkForce van GC



Zoekt u een standaardoplossing voor cementeren?

Verschillende soorten restauraties ... Verschillende soorten substraten ...

Dit wordt veel te verwarrend!

Van inlays/onlays, overlays, veneers en overkappingen tot restauraties met behulp van CAD/CAM, er is een brede keuze aan restauratiemogelijkheden. Tel daar de invoering van nieuwe substraten als zirkonium, lithiumdisilicaat en hybride keramiek bij op en dan mag het geen verrassing zijn dat het aanleren van alle verschillende cementeerprocedures die bij alle indicaties horen, tegenwoordig een lastige uitdaging is.

Is er één enkele oplossing voorhanden die past in alle klinische situaties?

Denk dan aan een universele oplossing die tot voorspelbare resultaten leidt en u in staat stelt een standaardwerkwijze te hanteren. Als u hiernaar op zoek bent, dan hoeft u niet verder te zoeken. GC heeft speciaal voor u een universeel hechtend kunstharsecement ontwikkeld dat zorgt voor een sterke hechting aan alle substraten – bij alle indicaties en zonder hierbij compromissen te sluiten.

G-CEM LinkForce van GC - de universele en sterke oplossing voor al uw adhesieve uitdagingen op cementeergebied

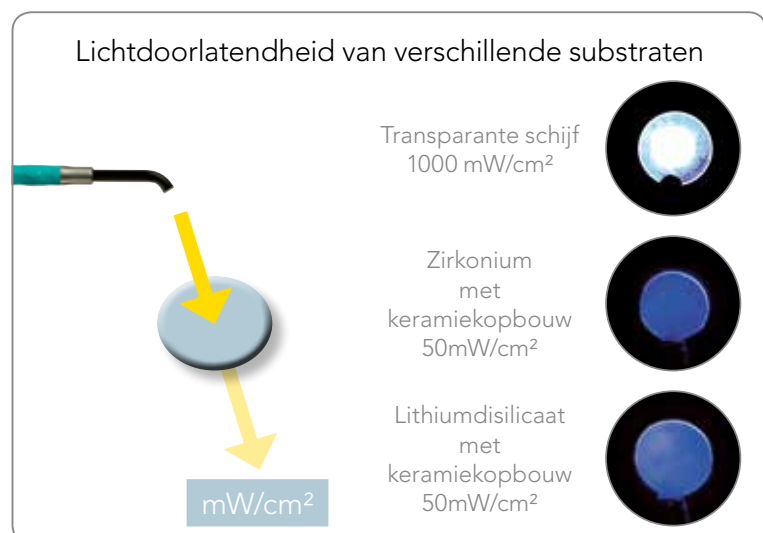
Eén enkel systeem, drie basiselementen:

dat is het enige wat nodig is om in alle situaties een sterke hechting te verkrijgen



De efficiënte chemische uitharding van G-CEM LinkForce zorgt ervoor dat er altijd hechting plaatsvindt

Wist u dat de door u aangebrachte restauraties, afhankelijk van het soort materiaal, slechts een kleine hoeveelheid licht doorlaten? Aangezien het moeilijk is om volledig te vertrouwen op lichtactivatie, is G-CEM LinkForce ontwikkeld om een perfecte hechting te bieden, zelfs bij enkel chemische uitharding.



Prestaties waarop u kunt vertrouwen

G-Premio BOND

Hechting aan ALLE preparaties zonder compromissen te sluiten

Pictures courtesy of Dr V. Nita, Romania



Hechting aan alle preparaties

Zelfs als de preparatie bestaat uit een composiet voor stompopbouw of een metalen abutment, zorgen de drie functionele monomeren van G-Premio BOND ervoor dat er een betrouwbare hechting tot stand komt.



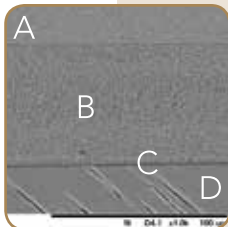
Keuze uit drie etstechnieken

G-Premio BOND kan worden gebruikt bij alle etstechnieken (zelfets, selectieve ets en totaalets) en leidt nauwelijks tot postoperatieve gevoeligheid.



Gemakkelijke applicatie

Dankzij zijn viscositeit is het gemakkelijk om G-Premio BOND nauwkeurig aan te brengen.



Duidelijke droogprocedure en een filmdikte van 3 µm

Door vijf seconden te drogen met maximale luchtdruk wordt een filmdikte van minimaal 3 µm tot stand gebracht, waardoor een perfecte adaptatie van de restauratie verzekerd is.

SEM-afbeelding van een CERASMART-restauratie (A) gehecht aan dentine (D) met behulp van G-Premio BOND (C) en G-CEM LinkForce (B)
Bron: GC R&D, Japan



Licht uitharden, duaal uitharden: de keuze is aan u

Lichtuitharding verzekert directe controle van de polymerisatie en vermindert het aantal handelingen.

Duale uitharding (bij gebruik van G-Premio BOND DCA) verzekert een betrouwbare polymerisatie van de hechtlaag, bijvoorbeeld in geval van stompopbouw.



4-MET

hechting aan
glazuur en
dentine

MDP

hechting aan
glazuur, dentine,
kunstharis & niet-
edelmetaal

MDTP

hechting aan
edelmetaal



G-Multi Primer

Verzekert een stabiele hechting aan ALLE restauraties



Eén enkele primer voor alle substraten

G-Multi Primer bevat drie verschillende chemische werkende stoffen waardoor in alle situaties een perfecte hechting verzekerd is. Door silane aan de primer toe te voegen in plaats van aan het adhesief is een stabiele hechting gegarandeerd.



Silane

hechting aan
glaskeramiek,
hybride keramiek
en composieten

MDP

hechting aan
zirkonium,
alumina en niet-
edelmetaal

MDTP

hechting aan
edelmetaal
MDTP

bij elke stap van de cementeerprocedure

G-CEM LinkForce

Biedt een sterke hechting voor ALLE indicaties



De juiste kleur voor elk gebruik

Na één van de vier beschikbare kleuren te kiezen zult u merken hoe gemakkelijk het is om met behulp van de automixtip rechtstreeks in de restauratie of met een Endo Tip in het wortelkanaal te kunnen doseren.



Plaatsen en garantie van een perfecte pasvorm

Het hechtcement kan goed worden verspreid dankzij de optimale viscositeit. De filmdikte van 4 µm zorgt ervoor dat de restauratie zich aan het abutment aanpast.



Gemakkelijke verwijdering van overmaat

Na belichting van 1 - 2 seconden kan de overmaat eenvoudig verwijderd worden.



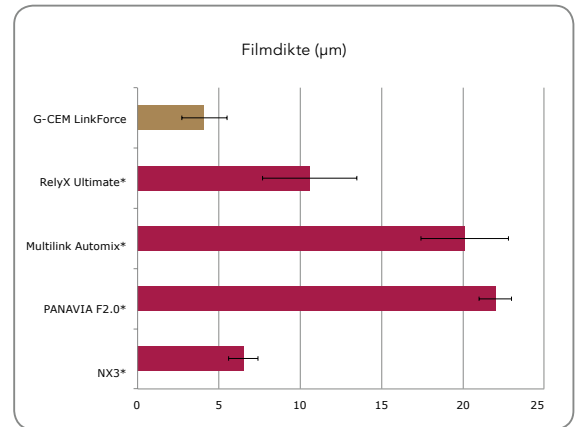
Efficiënte polymerisatie in zelfuithardende en lichtuithardende modus

Dankzij de perfecte verhouding van initiators is polymerisatie verzekerd, zelfs als er geen licht door de restauratie kan schijnen.

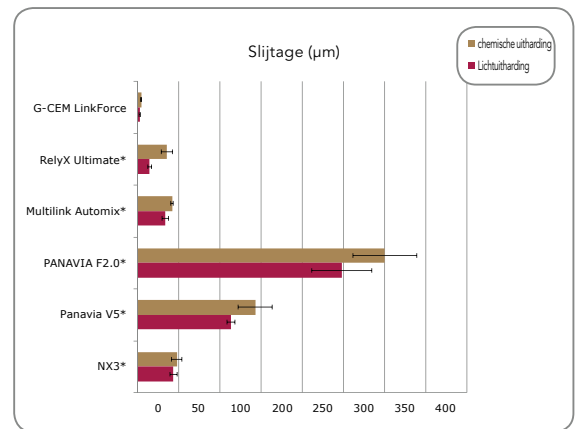


Hoge mate van polijstbaarheid en slijtvastheid

Het gebruik van ultrafijn, homogeen verspreide vulstof in hoge concentratie zorgt voor uitstekende slijtvastheid, zelfs als de randen zich op het kauwvlak bevinden.



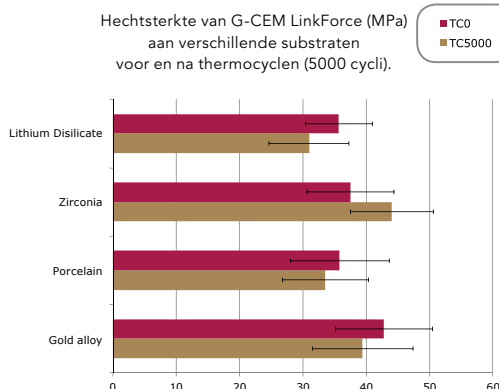
Bron: GC R&D, Japan, 2015



Bron: GC R&D, Japan, 2015

* Geen product van GC Europe

Hechtsterkte van G-CEM LinkForce (MPa) aan verschillende substraten voor en na thermocyclen (5000 cycli).



Bron: GC R&D, Japan, 2015

GC heeft tijdens de ontwikkeling van G-Multi Primer gebruik gemaakt van haar gedegen kennis op het gebied van primers. Deze primer biedt niet alleen een sterke hechting aan alle substraten (zelfs legeringen van edelmetaal), maar ook een hechting die duurzaam en stabiel is.

Wat zijn de belangrijkste eigenschappen waar u op let als u ...



op zoek bent naar een manier om **al uw uitdagingen op het gebied van kronen en bruggen** het hoofd te bieden?

- **Een standaardprocedure** voor de meeste gevallen?
- **Efficiënte hechting** aan niet alleen natuurlijke tanden, maar ook aan stompopbouw en metalen abutments?
- De **keuze om wel of niet te etsen**, met nauwelijks postoperatieve gevoeligheid?
- **Een universele primer** die hecht aan alle oppervlakken, van keramiek tot edelmetaal?



op zoek bent naar de **perfecte partner** voor veneers?

- **Gemakkelijke plaatsing** en eenvoudig overmaat verwijderen?
- **Efficiënte lichtuitharding** van het bevestigingscement?
- **Een assortiment aan kleuren geschikt voor elke situatie**, van verkleurd tot ultra witte preparaties?
- Een set bijbehorende **try-in pasta's** om de kleurkeuze te bevestigen?
- **Fluorescentie** om bij te dragen aan het uiteindelijke esthetische resultaat?



op zoek bent naar de **optimale oplossing** post-cementering?

- De **mogelijkheid om dentine te etsen** in diepe wortelkanalen?
- **Perfecte polymerisatie** van het adhesief als er wordt gemengd met de dual uithardende activator in donkere wortelkanalen?
- **Lage viscositeit** voor perfecte pasvorm?
 - **Efficiënte chemische uitharding** van de pasta voor duurzame hechtsterkte?



op zoek bent naar de **juiste aanpak** van inlays, onlays en overlays?

- **Een sterke hechting** aan alle preparaties?
- **Efficiënte uitharding**, zelfs onder opake restauraties?
- Stabiliteit aan de randen en **slijtvastheid** bij het kauwvlak?
- Materiaal dat perfect geschikt is voor alle **CAD/CAM-restauraties**, inclusief een hybride keramiek als CERASMART™

U kunt rekenen op
G-CEM LinkForce
 in elke klinische situatie, voor elke
 indicatie en elk type substraat

G-CEM LinkForce

Sterk en universeel bevestigingscement
binnen handbereik!

Try-in pasta's in vier verschillende kleuren om te voldoen
aan al uw esthetische behoeften



Translucent

(helder doorschijnend)
Perfect voor zeer dunne
restauraties om de
originele tint te behouden



A2

(A2-doorschijnend)
De standaardmethode
voor het bevestigen van
de meeste indirecte
restauraties



Opaque

(universeel opaak)
Indien nodig te gebruiken
bij het maskeren van
verkleurde substraten



Bleach

(bleach opaak)
Aangepast voor ultrawitte
restauraties om de
opaciteit en kleurwaarde
te verhogen

Verkrijgbare verpakkingen

Systeemkit

- G-CEM LinkForce A2, G-CEM LinkForce Translucent, G-Premio BOND, G-Premio BOND DCA, G-Multi Primer, G-CEM LinkForce Try-in Pasta's (A2 & Translucent), GC etsmiddel, toebehoren

Introductiekit

- G-CEM LinkForce A2, G-Premio BOND, G-Multi Primer, toebehoren
- G-CEM LinkForce Translucent, G-Premio BOND, G-Multi Primer, toebehoren

Navullingen

- Injectienaald 8,7 g (Translucent / A2 / Opaque / Bleach)
- Try-in Pasta 1 g (Translucent / A2 / Opaque / Bleach)
- G-Premio BOND, 5 ml
- G-Premio BOND DCA, 3 ml
- G-Multi-Primer, 5 ml



GC EUROPE N.V.

Head Office
Researchpark
Haasrode-Leuven 1240
Interleuvenlaan 33
B-3001 Leuven
Tel. +32.16.74.10.00
Fax. +32.16.40.48.32
info.gce@gc.dental
<http://www.gceurope.com>

GC Europe NV

Benelux Sales Department
Researchpark
Haasrode-Leuven 1240
Interleuvenlaan 13
B-3001 Leuven
Tel. +32.16 74.18.60
info.benelux@gc.dental
<http://benelux.gceurope.com>