

Koja važna svojstva tražite kada...



Tražite način rješavanja svih zahtjeva vezanih uz krunice i mostove?

- **Standardizirani postupak** za najčešće slučajeve?
- **Učinkovito spajanje** ne samo za prirodne već i za nadogradnje i metalne bataljke?
- **Mogućnost jetkanja ili bez jetkanja**, bez ikakve postoperativne osjetljivosti?
- **Univerzalni primer** koji se spaja za sve površine, od keramike do plemenitih metala?

Tražite savršenog partnera za estetske ljsuke?

- **Lako postavljanje** i odstranjivanje viška?
- **Učinkovitu svjetlosnu polimerizaciju** bonda i cementiranje?
- **Izbor boja za sve situacije**, od diskoloriranih do izbjledjelih preparacija?
- **Komplet odgovarajućih pasti za probu** za potvrdu odabira boje?
- **Fluorescenciju** za bolji završni estetski rezultat?

Tražite optimalno rješenje za cementiranje kolčića?

- **Mogućnost jetkanja dentina** u dubokim kanalima?
- **Savršenu polimerizaciju** bonda pri miješanju s aktivatorom dvostrukog stvrdnjavanja u tamnim kanalima?
- Nisku viskoznošću za **savršeno postavljanje kolčića**?
- Izvršno **samostvrdnjavanje** paste za dugotrajnu čvrstoću spoja?

Tražite pravi pristup za izradu inleja, onleja i overleja?

- **Čvrsto postavljanje**, čak i kod radova bez retencije?
- **Učinkovito stvrdnjavanje**, čak i kod opaknih radova?
- Rubna stabilnost i **otpornost na trošenje** na okluzijskim rubovima?
- Materijal savršeno prilagođen **svim CAD/CAM radovima**, uključujući hibridnu keramiku kao što je CERASMART™?

Možete se pouzdati u
G-CEM LinkForce
 u svim kliničkim situacijama, za svaku indikaciju
 i vrstu materijala

G-CEM LinkForce

Čvrsti i univerzalni adhezivni cement
 uvijek pri ruci!

Četiri različite boje i njihove odgovarajuće paste za probu za rješavanje svih estetskih potreba



Transluentna
 (prozirna transludentna)
 Savršena za vrlo tanke
 radove za očuvanje
 originalne boje



A2
 (A2 transludentna)
 Standardna za
 cementiranje većine
 protetskih radova



Opakna
 (univerzalna opakna)
 Koristi se za prekrivanje
 diskoloriranih podloga
 ako je potrebno



Za bijeljenje
 (opakna za bijeljenje)
 Prilagođena za ultra
 bijele radove za veći
 opacitet i svjetlinu

Raspoloživa pakiranja

Komplet cijelog sustava (System Kit)

- G-CEM LinkForce A2, G-CEM LinkForce Transluent, G-Premio BOND, G-Premio BOND DCA, G-Multi Primer, G-CEM LinkForce Try-in Pastes (A2 & Transluent), GC Etchant, pribor

Početni kompleti (Starter Kits)

- G-CEM LinkForce A2, G-Premio BOND, G-Multi Primer, pribor
- G-CEM LinkForce Transluent, G-Premio BOND, G-Multi Primer, pribor

Nadopune

- Štrcaljka 8,7 g (transluentna / A2 / opakna / za bijeljenje)
- Try-in pasta 1 g (transluentna / A2 / opakna / za bijeljenje)
- G-Premio BOND, 5 ml
- G-Premio BOND DCA, 3 ml
- G-Multi-Primer, 5 ml



GC EUROPE N.V.
 Head Office
 Researchpark
 Haasrode-Leuven 1240
 Interleuvenlaan 33
 B-3001 Leuven
 Tel. +32.16.74.10.00
 Fax. +32.16.40.48.32
 info@gceurope.com
 www.gceurope.com

GC EUROPE N.V.
 GCEEO Croatia
 Siget 19b
 HR - 10020 Zagreb
 Tel. +385.1.61.54.597
 Fax. +385.1.61.54.597
 croatia@eoo.gceurope.com
 www.eoo.gceurope.com

GC

ZO LF 2 102 HR 04/16

GC

Izrađen za sve
 adhezivne potrebe.

Izrađen da traje

GC G-CEM
 LinkForce™

Adhezivni cement
 za cementiranje
 s dvostrukim stvrdnjavanjem
 za SVE indikacije
 i SVE materijale



GC G-CEM LinkForce

Tražite standardizirano rješenje za cementiranje?

Različite vrste radova... različite vrste materijala... to postaje previše zbunjujuće!

Od inleja/onleja, overleja, ljuski i izrađenih griznih ploha do CAD/CAM protetskih rješenja, izbor različitih vrsta radova postao je mnogo širi. Ako se tome doda pojava novih materijala, kao što su cirkonij-oksidna keramika, litij disilikatna i hibridna keramika, ne iznenađuje da je danas vrlo težak izazov poznavati sve postupke cementiranja.

Postoji li jedno rješenje koje se može prilagoditi svim situacijama?

Zamislite univerzalno rješenje koje nudi predvidljive rezultate i omogućuje rad na standardizirani način. Ako to tražite, ne tražite dalje. GC je za vas razvio univerzalni adhezivni kompozitni cement, koji osigurava čvrstu vezu s osnovama iz svih materijala - za sve indikacije, bez kompromisa.

GC G-CEM LinkForce - univerzalno i moćno rješenje za sve potrebe adhezivnog cementiranja

Jedan sustav, tri osnovna elementa:

to je sve što treba za postizanje čvrste adhezije u svim situacijama



G-Premio BOND
spaja bez kompromisa za SVE preparacije



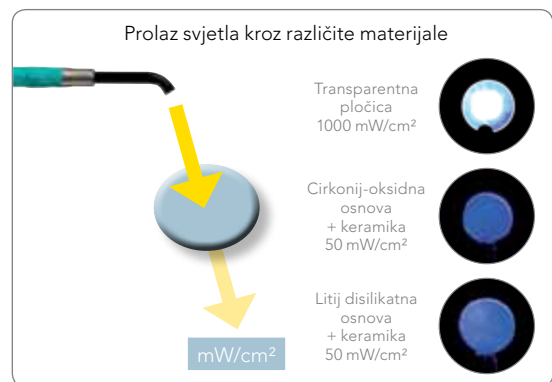
G-CEM LinkForce
pruža čvrstu vezu za SVE indikacije



G-Multi Primer
osigurava postojanu adheziju za SVE radove

Izvršno svojstvo samostvrdnjavanja cementa G-CEM LinkForce osigurava adheziju u svim situacijama

Jeste li znali da zavisno o vrsti protetskog materijala samo mali postotak svjetla prolazi kroz rad? Budući da je teško potpuno se osloniti na aktivaciju svjetlom, G-CEM LinkForce nudi savršenu adheziju, čak i kod samostvrdnjavanja.

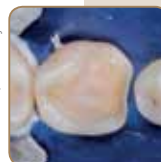


Izvor: Pereira et al., Sveučilište Sao Paulo, Brazil. Podaci na zahtjev

Rezultati kojima možete vjerovati u svakoj fazi postupka cementiranja

G-Premio BOND Spajanje bez kompromisa za SVE radove

Slike ustupio dr. V. Nita, Rumunjska



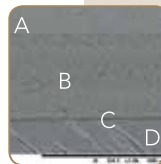
Spajanje za sve radove
Čak i kad rad uključuje kompozitnu nadogradnju ili metalni bataljak, tri funkcijska monomera sadržana u proizvodu G-Premio BOND osiguravaju pouzdanu adheziju.



Tri izbora načina jetkanja
G-Premio BOND može se koristiti za sve načine jetkanja (samojetkanje, selektivno jetkanje i potpuno jetkanje), bez postoperativne osjetljivosti.



Lako nanošenje bonda
Zahvaljujući viskoznosti i sposobnosti ovlaživanja, lako je u potpunosti nanijeti G-Premio BOND.



Jasni postupak sušenja i debljina sloja od 3 µm
Sa sušenjem od pet sekundi pri maksimalnom zračnom pritisku postiže se minimalna debljina sloja od 3 µm, što jamči savršenu prilagodbu protetskog rada.

Slika skenirajućim elektronskim mikroskopom CERASMART rada (A) spojenog za dentin (D) korištenjem proizvoda G-Premio BOND (C) i G-CEM LinkForce (B).
Izvor: GC Istraživanje i razvoj, Japan



Izbor između svjetlosne polimerizacije bonda - ili bez nje
Svjetlosna polimerizacija bonda osigurava direktnu kontrolu polimerizacije i smanjuje broj faza postupka.
Dvostruko stvrdnjavanje (kod miješanja s proizvodom G-Premio BOND DCA) osigurava pouzdanu polimerizaciju bonda, npr. kod cementiranja kolčića.



G-CEM LinkForce Pruža čvrstu vezu u SVIM indikacijama



Odgovarajuća boja za svaku uporabu
Nakon odabira između četiri raspoložive boje, prednost će biti doziranje samomiješanjem direktno na rad ili s endodontskim nastavkom u korijenski kanal.



Postavljanje i osiguranje savršene prilagodbe
Optimalna sposobnost vlaženja i viskoznost osiguravaju dobru distribuciju paste za cementiranje. Njezina debljina sloja od 4 µm dodatno jamči prilagodbu protetskog rada na bataljku.



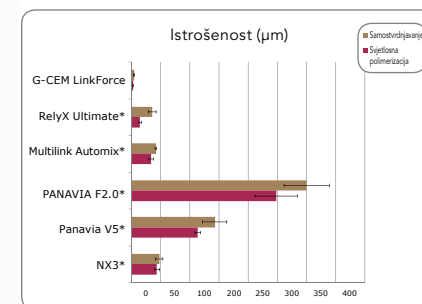
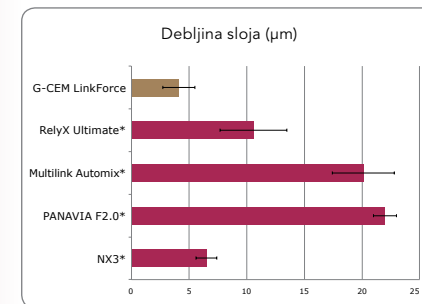
Lako odstranjivanje viška
Sposobnost brzog stvrdnjavanja svjetlom (tack-cure) svih viškova u trajanju od 1-2 sekunde olakšava odstranjivanje.



Učinkovita polimerizacija u načinu samostvrdnjavanja ili svjetlosne polimerizacije
Zahvaljujući savršenom omjeru inicijatora polimerizacija je osigurana, čak i ako svjetlo više ne može proći kroz rad.



Visoka sposobnost poliranja i otpornost na trošenje
Korištenje ultra finih homogeno disperziranih punila u visokoj koncentraciji pruža izvrsnu otpornost na trošenje, čak i ako su rubovi smješteni na okluzijskoj površini.



* Nije zaštitni znak GC Europe

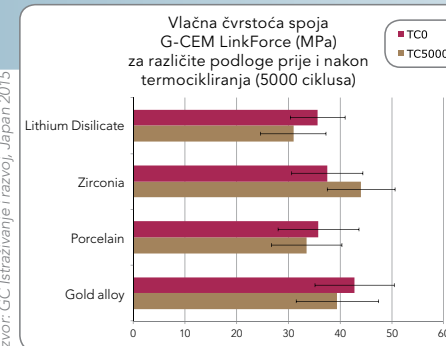
Izvor: GC Istraživanje i razvoj, Japan 2015

Izvor: GC Istraživanje i razvoj, Japan 2015

G-Multi Primer Osigurava postojanu vezu sa SVE radove



Jedan primer za sve podloge
G-Multi Primer koristi tri različita kemijska sredstva, koja osiguravaju savršenu adheziju u svim situacijama. Dodatkom silana primeru, a ne bondu, osigurava se postojanost adhezije.



Izvor: GC Istraživanje i razvoj, Japan 2015

U razvoju proizvoda G-Multi Primer GC je koristio svoje dugogodišnje znanje u tom području. G-Multi Primer nudi ne samo čvrstu adheziju za sve materijale (čak i plemenite legure), već i postojanu adheziju kroz duže vrijeme.