

Které **důležité vlastnosti** máte na mysli, když...



Hledáte způsob, jak zvládnout fixaci všech korunek a můstků?

- **Normovaný postup** pro většinu běžných případů?
- **Účinnou vazbu** nejen na vlastní zuby, ale též na dostavby a kovové abutmenty?
- **Možnost zvolit si způsob leptání** při prakticky nulové pooperační citlivosti?
- **Univerzální primer**, který se spolehlivě váže ke všem materiálům, od keramiky až po drahé kovy?



Potřebujete **spolehlivého partnera pro fixaci fazet?**

- **Snadnou manipulaci** a odstranění všech přebytků?
- **Účinnou světelnou polymeraci** bondu i cementů?
- **Škálu odstínů vyhovující všem situacím**, od diskolorovaných, až po vybělené případy?
- Sadu **zkušebních past** pro potvrzení výběru odstínu?
- **Fluorescenci** přispívající ke konečnému estetickému výsledku?



Usilujete o **optimální řešení při fixaci čepů?**

- **Možnost naleptat dentin** i v hlubokých kanálcích?
- **Dokonalou polymeraci** bondu i v kanálcích s nedostatečným přístupem světla a to díky smíchání s aktivátorem duálního tuhnutí?
- Nízkou viskozitu pro **bezchybné zavedení čepu?**
- Vynikající výsledky tuhnutí cementu v **režimu samopolymerace** pro trvalou pevnou vazbu?



Chcete **úspěšně fixovat inleje, onleje a overleje?**

- **Velkou vazebnou sílu** i u neretentních preparací?
- **Účinnou polymeraci** i pod opákními náhradami?
- Okrajovou stabilitu a **odolnost proti opotřebení** i na okluzi?
- Materiál, jenž by se perfektně hodil na **všechny CAD/CAM náhrady**, včetně hybridní keramiky jako je CERASMART™?

Na **G-CEM LinkForce** se můžete spolehnout ve všech klinických situacích, v každé indikaci a u každého typu materiálu

## G-CEM LinkForce

Silný a univerzální adhezivní cement nyní k dispozici!

Čtyři různé odstíny a jim odpovídající Try-in zkušební pasty k pokrytí všech vašich estetických potřeb



**Translucent**  
(čistě translucenční)  
Ideální pro velmi tenké náhrady k zachování původního odstínu



**A2**  
(A2 translucenční)  
Standard pro fixaci většiny vašich protetických prací



**Opaque**  
(univerzální opákní)  
Je-li třeba, lze ho použít k zakrytí diskolorovaného podkladu



**Bleach**  
(vybělený opákní)  
Uzpůsoben pro použití u velmi bílých náhrad ke zvýšení opacity a zvýraznění odstínu

Dostupná balení

### System Kit

- G-CEM LinkForce A2, G-CEM LinkForce Translucent, G-Premio BOND, G-Premio BOND DCA, G-Multi Primer, G-CEM LinkForce Try-in Pastes (A2 a Translucent), GC Etchant, příslušenství

### Starter Kity

- G-CEM LinkForce A2, G-Premio BOND, G-Multi Primer, příslušenství
- G-CEM LinkForce Translucent, G-Premio BOND, G-Multi Primer, příslušenství

### Refilová balení

- stříkačka 8.7 g (Translucent / A2 / Opaque / Bleach)
- Try-in Paste 1 g (Translucent / A2 / Opaque / Bleach)
- G-Premio BOND, 5 ml
- G-Premio BOND DCA, 3 ml
- G-Multi-Primer, 5 ml



GC EUROPE N.V.  
Head Office  
Researchpark  
Haasrode-Leuven 1240  
Interleuvenlaan 33  
B-3001 Leuven  
Tel. +32.16.74.10.00  
Fax. +32.16.40.48.32  
info@gceurope.com  
www.gceurope.com

GC EUROPE N.V.  
GCEEO Czech Republic  
V Olšinách 82  
CZ - 100 00 Prague 10  
Tel. +420.274.771.965  
Fax. +420.274.771.965  
czech@eeo.gceurope.com  
www.eeo.gceurope.com

**GC**

**GC**



Vytvořen  
pro dokonalou adhezi

Zabezpečí trvalou vazbu



G-CEM  
LinkForce™  
od GC

Duálně tuhnoucí  
adhezivní fixační cement  
pro všechny indikace  
a všechny materiály

# G-CEM LinkForce od GC

## Hledáte odpovídající fixační řešení?

Různé typy náhrad ... Různé typy materiálů ... Je to stále příliš komplikované!

Díky inlejím, onlejím, overlejím, frontálním i okluzálním fazetám a v neposlední řadě CAD/CAM protetickým pracem se výběr mezi jednotlivými typy náhrad stává stále širším. Připočteme-li k tomu ještě zavádění nových materiálů jako je zirkon, lithium disilikát nebo hybridní keramika, není divu, že zvládnutí veškerých postupů cementování pro všechny indikace je nyní obtížný úkol.

Může existovat jedno řešení, které lze přizpůsobit všem situacím?

Představte si univerzální řešení nabízející předvídatelné výsledky a umožňující pracovat standardizovaným způsobem. Pokud je tím, co hledáte, dále už hledat nemusíte. Společnost GC pro Vás vyvinula univerzální adhezivní pryskyřičný cement, který zajišťuje silnou vazbu ke všem materiálům - ve všech indikacích a bez kompromisů.

**G-CEM LinkForce od GC - univerzální a výkonné řešení všech Vašich úkolů spojených s adhezivní fixací**

Jeden systém, tři základní složky:

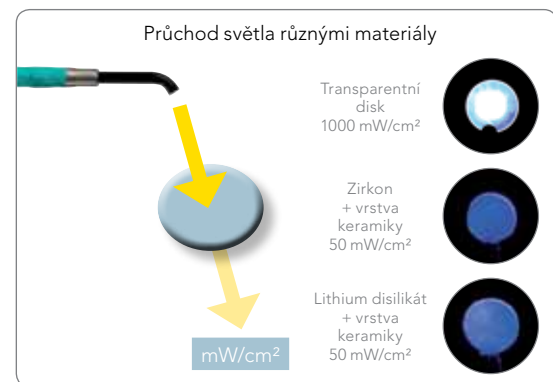
to je vše, co vytváří silnou adhezi ve všech situacích



Vynikající samopolymerační schopnosti materiálu

G-CEM LinkForce zaručí adhezi Vašich prací za všech okolností

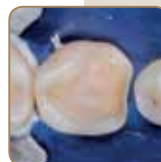
Víte, že v závislosti na typu protetického materiálu prochází náhradou pouze malé procento světla? Vzhledem k tomu, že není optimální zcela spoléhat na světelnou aktivaci, byl G-CEM LinkForce navržen tak, aby bylo dokonalé adheze dosaženo i v režimu chemického tuhnutí.



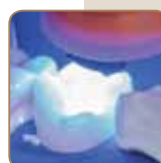
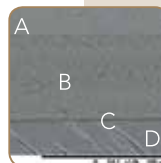
## Výkon, kterému můžete věřit v každém kroku fixačního procesu

### G-Premio BOND

Nekompromisní vazba pro VŠECHNY typy preparací



Obrázky se svolením Dr. V. Nota, Rumunsko



#### Vazba pro všechny typy preparací

Ať je součástí preparace kompozitní dostavba nebo kovový abutment, tři funkční monomery obsažené v G-Premio BOND vždy zajistí spolehlivou adhezi.

#### Tři možnosti způsobu leptání

G-Premio BOND lze použít u všech leptacích technik (samoleptání, selektivní i celkové leptání) s prakticky nulovou pooperační citlivostí.

#### Snadná aplikace

Díky své viskozitě a smáčivosti je správná aplikace G-Premio BOND velmi jednoduchá.

#### Přesný postup sušení a 3µm tenká vrstva

Při pěti sekundách sušení za použití maximálního tlaku vzduchu je dosaženo vrstvy filmu o síle 3µm, což zaručuje perfektní adaptaci protetických prací.

SEM snímek náhrady z materiálu CERASMART (A) fixované na dentin (D) pomocí G-Premio BOND (C) a G-CEM LinkForce (B)  
Zdroj: GC R&D, Japonsko

#### Výběr mezi světelným a duálním tuhnutím vazebné vrstvy

**Světelné tuhnutí** vazebné vrstvy poskytuje bezprostřední kontrolu nad polymerací a snižuje počet jednotlivých kroků.

**Duální tuhnutí** (při smíchání s aktivátorem duálního tuhnutí G-Premio BOND DCA) zajišťuje spolehlivou polymeraci vazebné vrstvy, např. v případě fixace čepů.



### G-CEM LinkForce

Poskytuje pevnou vazbu ve VŠECH indikacích



#### Správný odstín pro každé použití

Po výběru jednoho ze čtyř dostupných odstínů oceníte snadnou aplikaci materiálu automixovou koncovkou přímo do náhrady, nebo pomocí endokoncovky do kořenového kanálu.

#### Dosažení a zajištění perfektní adaptace náhrady

Optimální smáčivost a viskozita fixačního materiálu umožňuje dosáhnout jeho správného zatečení. Vrstva o síle pouhé 4µm dále garantuje přesnou adaptaci protetického dílu na abutment.

#### Pohodlné odstranění přebytků

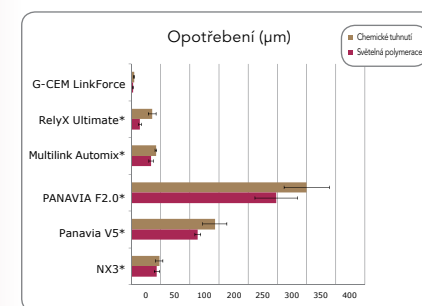
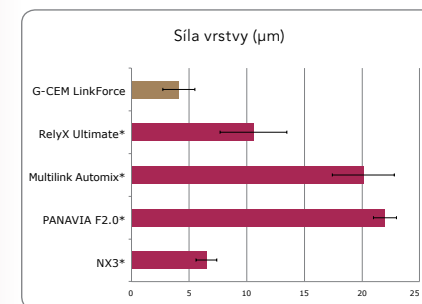
Možnost částečné polymerace případných přebytků polymerační lampou po dobu 1-2 sekund činí jejich odstranění jednodušším.

#### Efektivní polymerace při chemickém i světelném způsobu tuhnutí

Díky vyváženému poměru iniciátorů je polymerace zajištěna i v případě, že světlo náhradou nemůže projít.

#### Vysoká lešitelnost a mechanická odolnost

Použití ultrajemného, homogenně rozptýleného plniva o vysoké koncentraci dodává mimořádnou odolnost proti opotřebení, a to i tehdy, zasahují-li okraje či přechody na okluzální plochy.



\* Není obchodní značkou společnosti GC Europe

### G-Multi Primer

Zajišťuje trvalou vazbu ke VŠEM typům náhrad

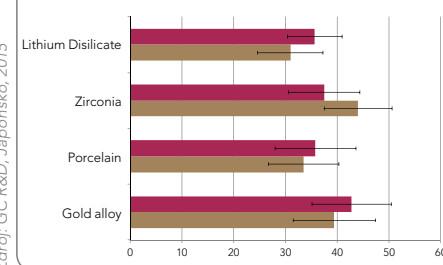


#### Jeden primer pro všechny materiály

G-Multi Primer používá tři různé chemické prostředky k dosažení perfektní adheze ve všech situacích. Přidáním silanizačního činidla do primeru, a nikoli do bondu, je zajištěna větší stabilita vazby.



Vazebná síla G-CEM LinkForce (MPa) k různým materiálům před a po termocyklaci (5000 cyklů)



Zdroj: GC R&D, Japonsko, 2015

Při vývoji G-Multi Primer využila společnost GC své dlouholeté zkušenosti v oblasti primerů. Výsledkem je nejen silná adheze ke všem materiálům (včetně slitin drahých kovů), ale především spolehlivá a trvalá vazba.