

El Arte de los tratamientos Restauradores



Soluciones
Inteligentes
de GC
para todos sus
Retos Clínicos

GC

¿Cómo elegir el material restaurador óptimo?

Hoy más que nunca existen muchos tipos de materiales restauradores en el Mercado y es cada vez más difícil decidir cuál es el más apropiado en cada situación clínica.

¿Cuáles son las **características más importantes** de un material restaurador?



¿Cuáles son los **factores clave relativos a cada caso** que debemos tener en consideración?



¿Cómo alcanzar el más alto éxito clínico?



Descubra las soluciones innovadoras de GC para todos sus retos de restauración

Desde su fundación, GC se ha concentrado siempre en el desarrollo de **materiales de restauración innovadores** para adaptarse a cada situación clínica.

Casi cien años después, GC se enorgullece de presentarle una completa oferta de productos de restauración y de poder orientarle a través de...

Soluciones inteligentes de GC para todos sus retos clínicos



¿Qué material de restauración...

¿Hay un alto riesgo de caries?



¿Los pacientes son poco cooperativos?



¿Se requiere una solución provisional?



¿No es posible un aislamiento perfecto?



¿Los requisitos estéticos son moderados o se precisan soluciones asequibles?



Elija un **ionómero de vidrio**



Elija un **vidrio**

... para cada **situación clínica?**

¿Se requiere una solución duradera?



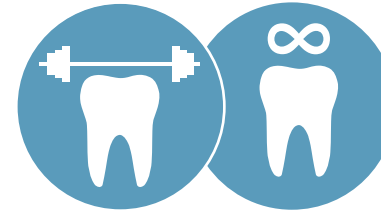
¿Es posible un buen aislamiento?



¿Los requisitos estéticos son exigentes?



¿Se requiere una elevada resistencia?



híbrido



Elija un **composite**





Las restauraciones son
nuestro **legado**

**Ionómeros
de vidrio
de GC**

- Fuji II LC
- Fuji TRIAGE
- Fuji IX family
- Fuji VIII GP
- Acondicionadores

Las ventajas únicas de los ionómeros de vidrio



Los ionómeros de vidrio toleran la humedad

Cuando se restaura un diente con un ionómero de vidrio, el **uso de un dique de goma es opcional**, ya que estos materiales **pueden tolerar** la humedad. Esta es una gran ventaja en **casos subgingivales** o cuando se requieran **cortos tiempos de procedimiento**.



Los ionómeros de vidrio se adhieren químicamente al diente

Los ionómeros de vidrio se **adhieren químicamente** a los dientes naturales, sin necesidad de adhesivo ni de primer. Desde el **esmalte aprismático** joven hasta la **dentina esclerótica antigua**, garantizan un sellado marginal duradero y una **longevidad óptima**.



Los ionómeros de vidrio son respetuosos con los dientes

Los ionómeros de vidrio se pueden utilizar en la técnica de **excavación de caries parcial**, lo que ayuda a crear preparaciones mínimamente invasivas. Como no se utiliza grabado, **no existe riesgo de sensibilidad postoperatoria**, por lo que los ionómeros de vidrio también son una **solución de tratamiento seguro**.

GC Fuji® II LC

Restaurador de ionómero de vidrio modificado con resina fotopolimerizable



Técnica sencilla con resultados estéticos y duraderos

Principales ventajas

- **Fraguado controlado con la luz** para una intervención fácil y sencilla
- **Estética y translucidez** excelentes
- Excelentes **resultados clínicos demostrados**
- Ideal en casos de erosión cervical / abfracción, restauraciones de la superficie radicular y en odontopediatría
- Óptimo también para la **técnica sándwich con composite cerrada y abierta**
- Elevada adhesión química para una **integridad marginal perfecta**

Presentación

- Cápsulas
- Polvo/líquido

Gama de colores

- A1, A2, A3, A3.5, A4, B2, B3, B4, C2, C4, D2

«Fuji II LC es un material muy bueno cuando el aislamiento de la cavidad es difícil, como en los casos pediátricos o geriátricos. Fuji II LC también se adhiere muy bien a la dentina, incluso si es esclerótica, por lo que resulta una buena elección para restauraciones de Clase V, especialmente las causadas por abrasión».

Dr. Martin Hoftvedt, Noruega



Restauración de erosiones cervicales con Fuji II LC

Cortesía del Dr. Geoff Knight, Australia



Restauración odontopediátrica de cavidades de Clase III con Fuji II LC

Cortesía del Dr. Jamie Lucas, Australia

GC Fuji® TRIAGE

Ionómero de vidrio de baja viscosidad
para protección y restauración provisional



El material más polivalente para situaciones difíciles Marcando el camino de la estabilización de caries y la protección de superficies

Principales ventajas

- Tolerancia a la humedad para una **colocación sencilla**, incluso en **molares parcialmente erupcionados**
- Baja viscosidad y fluidez excelente para el **sellado perfecto de fosas y fisuras profundas**
- El **producto ideal en situaciones delicadas**: niños, ancianos, alto riesgo de caries, dientes con HIM...
- Disponible en un **color rosa** único con **fraguado acelerado** y que **facilita el seguimiento**
- **Eliminación sencilla de las restauraciones provisionales o de acceso endodóntico** gracias al color rosa
- También ideal para el tratamiento de la **hipersensibilidad**

Presentación

- Cápsulas
- Polvo/líquido

Gama de colores

- Rosa, Blanco

«Fui uno de los primeros usuarios de Fuji Triage en Francia y, tras muchos años utilizándolo, sigo siendo fiel a este ionómero de vidrio. No hay nada comparable y es muy útil en la odontología preventiva diaria».

Dr. Michel Blique, Francia



Protección de un molar parcialmente erupcionado con Fuji TRIAGE Rosa



Protección de la superficie radicular con Fuji TRIAGE White y capa protectora



Cortesía del Dr. Michel Blique, Francia

Cortesía del Dr. Graeme Milichich, Nueva Zelanda

GC Fuji® IX GP, GP FAST y GP EXTRA

Restauradores de ionómero de vidrio posteriores de alta viscosidad



El «estándar de referencia» demostrado – Ionómeros de vidrio libre de complicaciones para cavidades posteriores

Principales ventajas

- Materiales **condensables, fáciles de aplicar y de contornear**
- Sin resina
- Ideal para la **técnica sándwich con composite cerrada** y para **restauraciones provisionales**
- Fuji IX GP FAST permite un **procedimiento mucho más corto**: solo 3 minutos desde la mezcla hasta el acabado
- Fuji IX GP EXTRA contiene una **mayor cantidad de flúor** disponible y ofrece una **mayor translucidez**

«Fuji IX GP EXTRA es el material de restauración de ionómero de vidrio más completo, con un procedimiento sencillo, el mejor sellado químico de la corona y una alta resistencia. Fuji IX GP EXTRA es inigualable, está clínicamente probado y sigue siendo el sistema de ionómero de vidrio más versátil».

Dr. Akit Patel, Reino Unido

Presentación

- Fuji IX GP FAST: Cápsulas
- Fuji IX GP y Fuji IX GP EXTRA: Cápsulas y polvo/líquido

Gama de colores

- Fuji IX GP: A2, A3, A3.5, B2, B3, C4
- Fuji IX GP FAST: A1, A2, A3, A3.5, B2, B3, C4
- Fuji IX GP EXTRA: A1, A2, A3, A3.5, B1, B2, B3, C4



Restauraciones de amalgama deterioradas



Extracción de la amalgama y preparación



Obtuciones con Fuji IX GP EXTRA



Restauraciones provisionales finales

GC Fuji® VIII GP

Restaurador anterior de ionómero de vidrio modificado con resina autopólimerizable



Principales ventajas

- **Estética y translucidez excelentes**, ideal para casos anteriores
- Excelentes propiedades mecánicas e **integridad marginal en el tiempo**
- Aplicación **en bloque**

Presentación

- Cápsulas
- Polvo/líquido

Gama de colores

- A2, A3, A3.5, B2, B3, C4



Restauración de cavidades profundas de Clase III con Fuji VIII GP

Cortesía del Dr. Valeriy Tishenko, Rusia

Acondicionadores de GC

Principales ventajas

- Limpian la superficie de forma eficaz para **mejorar la adhesión**
- Mejoran la **humectabilidad y la adaptación** del material de restauración
- Preparan la dentina y el esmalte para la adhesión química **sin abrir los túbulos dentinarios**
- Mejoran el **sellado marginal**
- Tinte azul para una **aplicación controlada**

GC Dentin Conditioner

Acondicionador de cavidades de ácido poliacrílico



- Ácido poliacrílico al 10 %
- Tiempo de aplicación de **20 segundos**

GC Cavity Conditioner

Agente limpiador de cavidades



- Ácido poliacrílico al 20 %
- Hexahidrato de cloruro de aluminio al 3 %
- Tiempo de aplicación de **10 segundos**

La nueva generación
de restauradores
de **larga duración**

**Sistemas
biomiméticos
de larga duración
de GC**

- EQUIA
- EQUIA Forte HT

GC EQUIA®

Sistema de restauración de larga duración para obturación en bloque



El sistema probado de restauración estética posterior duradera sin complicaciones

Principales ventajas

- Indicado para **aplicaciones duraderas** gracias a la combinación de un material de **alta viscosidad translúcido y de fraguado rápido** (EQUIA Fil) y un recubrimiento de **resina de alto relleno** (EQUIA Coat).
- Material permanente **rápido y tolerante a las diferentes técnicas**
- Alta **resistencia a las fracturas**, a la **flexión y a la fatiga**
- Aumento de la resistencia del material con el paso del tiempo debido al **exclusivo efecto de maduración**, que se atribuye a la saliva.
- Tiempo total aplicación de **solo 3 min 30 s**
- El material más estético de su clase gracias a su **elevada translucidez**
- **10 años de pruebas clínicas** que muestran un excelente porcentaje de éxito en restauraciones posteriores

«El sistema de restauración EQUIA está indicado para restauraciones provisionales y permanentes (pequeñas cavidades oclusales y proximales) y sus propiedades son extraordinarias: adhesión química a los tejidos dentales, sellado marginal, propiedades mecánicas mejoradas, tolerancia a diferentes técnicas, procedimiento rápido y biocompatibilidad».

Dr. Jean-Pierre Attal, Francia

Presentación

- EQUIA Fil: Cápsulas
- EQUIA Coat: Frasco

Gama de colores

- A1, A2, A3, A3.5, B1, B2, B3, C4, SW



Reemplazo estético de amalgamas con EQUIA



Restauración de cavidades de Clase V con EQUIA



Las ventajas adicionales de la tecnología de híbridos de vidrio



Los híbridos de vidrio le permiten ir al siguiente nivel

Los sistemas de híbridos de vidrio ofrecen la **resistencia de los vidrios innovadores** más recientes combinada con la **resistencia a la abrasión de un recubrimiento de relleno**. La sinergia única entre el recubrimiento y el material de restauración **mejora la durabilidad y la resistencia a la abrasión** de las restauraciones.



Los híbridos de vidrio son auténticos materiales de relleno en bloque

Los materiales de los híbridos de vidrio polimerizan **químicamente** en poco tiempo y no es necesario aplicarlos en capas*. **No hay límite de profundidad de curado** y **no hay contracciones** ligadas al fraguado de los materiales, lo que los convierte en una **solución muy segura para una aplicación en bloque**.



Los híbridos de vidrio amplían sus opciones

Gracias a su resistencia, los híbridos de vidrio son los únicos materiales a base de vidrio **indicados para multitud de aplicaciones**. Son materiales ideales para cavidades de clase V y **cavidades de Clase I y II sometidas a cargas***.



Los híbridos de vidrio son restauradores de larga duración

Los estudios clínicos han demostrado que los híbridos de vidrio son una excelente opción para **restauraciones posteriores de larga duración** y para **reemplazar amalgamas viejas**.

** Consulte las instrucciones de uso

GC EQUIA Forte™ HT

Sistema de restauración con híbrido de vidrio para obturación en bloque



La resistencia se alía con la belleza

Principales ventajas

- Excelente equilibrio de la **resistencia y el manejo** gracias al control inteligente de distribución de partículas y la interacción de la tecnología de híbridos de vidrio
- Consistencia **no pegajosa**, perfecta para usar en bloque **sin emplear ningún agente adhesivo**
- **Alta translucidez** para obtener mejores resultados estéticos, gracias al índice de refracción optimizado del material
- El material perfecto para **restauraciones de clase I y II de larga duración**
- Una solución de tratamiento segura para **cavidades profundas con una sensibilidad postoperatoria limitada**
- Excelente **alternativa a la amalgama**
- Ideal para **restaurar dientes afectados por hipomineralización incisivo-molar (HIM)** gracias a una excelente adhesión química, incluso para la dentina no tratada

«Estética, biomimética, resistente y práctica... Con estas propiedades, la solución EQUIA Forte HT ofrece opciones de tratamiento más eficaces para pacientes con caries profundas en mi práctica clínica, sin producir sensibilidad».
Dr Zeynep Bilge Kütük, (Turquía)

Presentación

- EQUIA Forte HT Fil: Cápsulas
- EQUIA Forte Coat: Frasco o monodosis

Gama de colores

- 8 colores: A1, A2, A3, A3.5, B1, B2, B3 C4



Situación inicial que muestra una caries interproximal

Cortesía del Dr. Zeynep Bilge Kütük (Turquía)



Preparación y colocación de matrices seccionales



Relleno con EQUIA Forte HT Fil y adición de una capa final de EQUIA Forte Coat



Situación postoperatoria tras fotopolimerizar la capa

La mejor elección para cada indicación

Sistemas de restauración de larga duración Ionómero de vidrio de alta viscosidad Ionómero de vidrio de baja viscosidad Ionómero de vidrio modificado con resina Material fotopolimerizable			POSTERIOR						ANTERIOR		OTRAS INDICACIONES					
			Clase I		Clase II			Clase V	Base (técnica sandwich)	Clase III	Clase V	Reconstrucción de muñones	Dientes de leche	Protección de fisuras	Protección de la superficie radicular	Restauraciones provisionales
			Pequeña, no sometido a carga	Grande, sometido a carga	Pequeña, no sometido a carga	Pequeña, sometido a carga	Grande, sometido a carga*									
EQUIA Forte HT (Vidrio híbrido)			+++	+++	+++	+++	+++	+		++	+++	++		+	+	
EQUIA			+++	+++	+++	+++		++	+		+++	++	++		+	+
Fuji II LC			+					++	+++	+++	+++	++	+++			
Fuji TRIAGE													+++	+++	+++	
Fuji IX GP			+		+			+	+++		+	++	+		+	+++
Fuji IX GP FAST			+		+			+	+++		+	++	++		+	+++
Fuji IX GP EXTRA			+		+			+	+++		+	++	++		++	+++
Fuji VIII GP										+++	+++				++	

* La preparación debe estar a una distancia de 1-1,5 mm de los picos de las cúspides. Consulte las instrucciones de uso.

** Fraguado controlado para el color rosa

EQUIA Forte HT

La solución posterior de larga duración idónea



- ✓ Clase I
- ✓ Clase II
- ✓ Posterior clase V
- ✓ Reconstrucción de muñones
- ✓ Gerodontología
- ✓ Restauración de dientes hipomineralizados (MIH)

Fuji II LC

La opción fotopolimerizable sencilla



- ✓ Odontopediatría
- ✓ Técnica sandwich
- ✓ Clase III
- ✓ Anterior clase V

Fuji TRIAGE

La mejor protección fluida



- ✓ Desensibilización de dientes hipomineralizados (MIH)
- ✓ Cavidades profundas
- ✓ Sellado de fisuras
- ✓ Dientes parcialmente erupcionados
- ✓ Sellado de cavidades de acceso endodóntico
- ✓ Protección de la superficie radicular
- ✓ Restauraciones provisionales

	EQUIA Forte HT	EQUIA	Fuji II LC		Fuji TRIAGE		Fuji IX GP		Fuji IX GP FAST	Fuji IX GP EXTRA		Fuji VIII GP	
Tiempo de trabajo (min) a 23 °C	1'30	1'15	3'15	3'45	1'40		2'00		1'15	1'15	2'00	1'30	1'30
Tiempo neto de fraguado (min) a 23 °C	2'30	2'00	Fotopolimerizable		2'30		2'20		2'00	2'00	2'20	2'10	2'10
Tiempo de inicio del acabado final (min) a 37 °C	2'30	2'30			6'00*		6'00		3'00	2'30	6'00		6'00
Caducidad (años)	Cáps - 2 Coat - 3	Cáps - 2 Coat - 3	2	3	2	3	2	3	2	2	3	2	Polvo-3 Líquido - 2

4 min para el color rosa con fraguado controlado

Cuando la **estética**
se alía con la **durabilidad**

Composites de GC

- Familia Essentia
- Familia G-æniel
- Familia GRADIA DIRECT
- everX Flow
- GRADIA CORE

Las ventajas únicas de los composites



Los composites son muy estéticos

El composite es la mejor opción cuando se busca un **material altamente estético** para restauraciones anteriores o pacientes exigentes. Gracias a su **translucidez** y a su **capacidad de dispersión de la luz, combinan de forma natural con la estructura dental adyacente** y proporcionan un resultado final perfecto.



Los composites son muy resistentes

Los composites modernos presentan una **elevada resistencia** y son **capaces de soportar las fuerzas masticatorias**. También están desarrollados para **resistir la abrasión** y **mantener una superficie lisa** a lo largo del tiempo. Otra ventaja de los composites es que producen menos desgaste de los antagonistas que los materiales cerámicos.



Los composites son especialmente duraderos

Gracias a sus excelentes propiedades físicas, los materiales de composite son **muy duraderos** y pueden mantener un **buen rendimiento tanto funcional** como estético a largo plazo. Sin embargo, es necesario seguir unos **buenos hábitos higiénicos** para evitar la acumulación de placa, lo que puede provocar caries secundarias.

GC Essentia®

Composite radiopaco fotopolimerizable universal



Abra la puerta de la simplificación Descubra la innovación estética

Principales ventajas

- **Selección intuitiva del color** gracias a una gama simplificada de 7 colores
- Excelentes resultados estéticos obtenidos de forma sencilla con **un sistema de doble capa** que **imita el envejecimiento natural de los dientes**
- **Elevada retención del brillo** gracias a las partículas ultrafinas utilizadas en los colores del esmalte
- **Manipulación de cada color optimizada** para el uso (dentinás más suaves, universal condensable...)
- Inventario reducido: **solo 7 jeringas** para todos sus casos
- **Posibilidad de caracterización** con los modificadores Essentia para obtener un resultado estético superior

Gama de colores

- **3 dentinas:** Light (LD), Medium (MD) y Dark (DD) para una mezcla perfecta
- **2 esmaltes:** Light (LE) y Dark (DE) para una translucidez y una opalescencia óptimas
- **1 Universal (U)** para restauraciones posteriores monocromáticas
- **1 Masking Liner (ML)** para ocultar las decoloraciones
- **4 modificadores** (Opalescent OM, Black BM, White BM, Red-Brown RBM) para crear diferentes efectos

«Emular la naturaleza con composites es un reto difícil, pero Essentia lo convierte en una tarea sencilla: solo hay que centrarse en dar la forma adecuada a la dentina y al esmalte y el material hará el resto. Es un sistema verdaderamente inteligente».

Dr. Javier Tapia Guadix, España



Caso inicial



Superficie palatina con esmalte claro (Light)



Capa de dentina con dentina media (Medium)



Resultado final

GC Essentia® HiFlo

Composite fotopolimerizable universal de alta fluidez



GC Essentia® LoFlo

Composite fotopolimerizable universal de baja fluidez



Vaya un paso más allá con Essentia Universal – Un color, tres sólidas opciones para todas las indicaciones en posteriores

Principales ventajas

- **Un color Universal (U)** disponible en **tres viscosidades** (HiFlo, LoFlo, pasta)
- **Increíble efecto** de integración natural
- Todas las viscosidades **recomendadas desde la Clase I a la Clase V**, cavidades oclusales incluidas
- **Excelentes propiedades físicas** para todas las viscosidades, incluso las más fluidas
- Elija el tipo de **manejo que prefiera**: HiFlo para una humectabilidad y una fluidez elevadas, y LoFlo para una excelente tixotropía
- **Stock reducido**, ya que se puede utilizar un solo color para todos los casos posteriores

Gama de colores

- **1 color Universal (U)**

«Los procedimientos mínimamente invasivos requieren el diseño de cavidades muy pequeñas y, en estas situaciones clínicas, los composites fluidos pueden ser muy útiles. Mientras que Essentia HiFlo es capaz de penetrar las fosas y fisuras más pequeñas, Essentia LoFlo es ideal para restauraciones oclusales más grandes gracias a su viscosidad tixotrópica».

Dr. David Gerdolle, Suiza



Cavidades pequeñas de Clase I



Restauración con Essentia HiFlo



Lesiones no cariosas



Restauración con Essentia LoFlo

Cortesía del Prof. Joseph Sabbagh, Líbano

Cortesía del Dr. Bojidar Kafelov, Bulgaria

/// G-ænial® Anterior /// G-ænial® Posterior

Restauradores de composite radiopaco y fotopolimerizable



El arte de lograr una estética invisible y duradera. – Disfrute de una excelente manejabilidad y de una integración asombrosa

Principales ventajas

- **Manejo sin esfuerzo** debido a la consistencia suave y no pegajosa
- Alto nivel estético gracias a una **dispersión de la luz** y una **integración óptimas**
- **Versatilidad de uso:** desde la simplicidad monocromática a la complejidad de múltiples colores
- Selección del esmalte en **función de la edad** del paciente
- Versión posterior más condensable y radiopaca para **facilitar la aplicación y el seguimiento**

Gama de colores

G-ænial Anterior:

- Colores estándar: XBW (Extra Bleach White), BW (Bleach White), A1, A2, A3, A3.5, A4, B1, B2, B3, C3, CV (Cervical), CVD (Cervical Dark)
- Colores interiores (opacos): AO2, AO3 y AO4
- Colores exteriores (esmalte): JE (Junior), AE (Adult), SE (Senior), TE (Translucent), IE (Incisal), CVE (Cervical)

G-ænial Posterior:

- Colores estándar: P-A1, P-A2, P-A3, P-A3.5.
- Colores exteriores (esmalte): P-JE (Posterior Junior), P-IE (Posterior Incisal)

«G-ænial Anterior es un material maravilloso, su coloración es ideal y es fácil de manejar. Me permite hacer restauraciones anteriores perfectas».
Dr. Ulf Krueger Janson, Alemania



Estratificación con múltiples colores con G-ænial Anterior



Restauración invisible con G-ænial Posterior



Cortesía de la Prof.ª Marleen Peumans, Bélgica

Cortesía del Dr. Javier Tapia Guadix, España

G-ænial® Universal Injectable

Composite restaurador universal de alta resistencia



Transforme su forma de trabajar
¡Empiece a inyectar!

Principales ventajas

- **Indicado para todas las clases de cavidades** (sin capa de recubrimiento) gracias a su excepcional robustez y resistencia a la abrasión
- Sin descolgamiento: el material **mantiene perfectamente su forma** gracias a la tixotropía óptima
- Se extruye con facilidad de la jeringa **sin pegarse a la punta** para una comodidad máxima
- **Estética duradera** gracias a una **retención del brillo** y una estabilidad del color excelentes
- Puntas de dosificación flexibles para **acceder fácilmente a cualquier cavidad**
- Alta radiopacidad para un **seguimiento perfecto**

«G-ænial Universal Injectable es el material idóneo para cualquier tipo de restauración.

Además de ser muy fácil de controlar, tiene una resistencia excepcional y combina perfectamente con los tejidos dentales naturales».

Dr. Ahmed Al-Jaff, Irak

Gama de colores

16 colores en 3 niveles de translucidez:

- Colores estándar: XBW (Extra Bleach White), BW (Bleach White), A1, A2, A3, A3.5, A4, B1, B2, CV (Cervical), CVD (Cervical Dark)
- Colores interiores (opacos): AO1, AO2, AO3
- Colores exteriores (esmalte): JE (Junior), AE (Adult)



Cavidad inicial profunda de Clase II



Las puntas flexibles son muy útiles para acceder fácilmente a las socavaduras



Cavidad transformada en Clase I



Situación final después del acabado y el pulido

Cortesía del Dr. Javier Tapia Guadix, España

G-ænial® Universal Flo

Composite inyectable y fotopolimerizable universal



Desde la restauración de Clase V más pequeña hasta la mayor restauración de Clase II: fluidez controlada y resistencia máxima

Principales ventajas

- Material de restauración universal de **gran resistencia** para **todo tipo de cavidades**
- Flujo controlado para una **adaptación perfecta**
- Tixotropía óptima para **crear formas anatómicas con facilidad**
- Excelente **retención del brillo** con el paso del tiempo
- **Estética increíble** con 15 colores que ofrecen una **combinación excelente**

Gama de colores

15 colores en 3 niveles de translucidez:

- Colores estándar: BW (Bleach White), A1, A2, A3, A3.5, A4, B1, B2, B3, C3, CV (Cervical)
- Colores interiores (opacos): AO2, AO3
- Colores exteriores (esmalte): JE (Junior), AE (Adult)

«Un material realmente fluido para cualquier indicación: muy buenas propiedades mecánicas, fácil de usar, color muy bonito y técnica de estratificación excelente».

Dr. Zbynek Mach, República Checa



Cavidad inicial de Clase V



Resultado final

Cortesía del Dr. Ulf Krueger-Jansen, Alemania



Cavidades iniciales de Clase I y II



Resultado final

Cortesía del Prof. Joseph Sabbagh, Líbano

G-ænial® Flo X

Composite fluido, radiopaco y fotopolimerizable

Desde la creación de bases cavitarias perfectas hasta la restauración de tunelizaciones estrechas: ¡descubra la base de una estética perfecta!

Principales ventajas

- Viscosidad óptima para **bases cavitarias y cavidades pequeñas**
- Excelente fluidez para una **adaptación perfecta** a las paredes de la cavidad
- **Fácil seguimiento** gracias a su alta radiopacidad incluso en espesores bajos
- Colores opacos para **enmascarar las decoloraciones en el fondo** de la cavidad
- Diseño ergonómico de la jeringa para una **aplicación cómoda y precisa**

Gama de colores

8 colores en 2 niveles de translucidez:

- Colores estándar: A1, A2, A3, A3.5, A4, CV (Cervical)
- Colores interiores (opacos): AO2, AO3

«El uso de G-ænial Flo X junto con G-ænial Posterior es ideal para casos en los que existen múltiples zonas cariadas. Esta combinación es ideal, puesto que la elevada radiopacidad ayuda a detectar rápidamente la aparición de caries secundarias».

Dr. Frédéric Raux, Francia



Uso de G-ænial Flo X para bases cavitarias

Cortesía del Dr. Mark Margolin, Suiza



Uso de G-ænial Flo X para restaurar cavidades pequeñas

Cortesía del Dr. Per Nielsen, Suiza

GRADIA® DIRECT Anterior
GRADIA® DIRECT Posterior
GRADIA® DIRECT X

Composites restauradores fotopolimerizables



Restauradores de composite fotopolimerizable
 Simplicidad de un color e invisibilidad estética demostradas

Principales ventajas

- **Estética natural invisible** gracias al magnífico efecto camaleón
- **Clínicamente probado** desde hace más de diez años
- Excelente manejabilidad, **colocación y modelado sencillos**, y **tiempo de trabajo prolongado**
- Ideal tanto para restauraciones **monocromáticas** como para restauraciones **con varios colores**
- Disponible en versiones **Anterior** y **Posterior**, y también como **GRADIA DIRECT X**, con mayor radiopacidad

«La predictibilidad, la facilidad de adaptación y esculpido así como la calidad demostrada de GRADIA DIRECT permiten alcanzar la fiabilidad y la estética que esperan mis pacientes».
 Dr. Michał Szewczyk, Polonia

Gama de colores

GRADIA DIRECT Anterior:

- Estándar: XBW (Extra Bleach White), BW (Bleach White), A1, A2, A3, A3.5, A4, B1, B2, B3, C3, CV (Cervical), CVD (Cervical Dark)
- Interior (opaco): AO2, AO3 y AO4
- Exterior (translúcido): DT (Dark),
- CT (Clear), GT (Gray), NT (Natural), WT (White), CVT (Cervical)

GRADIA DIRECT Posterior:

- Estándar: P-A1, P-A2, P-A3, P-A3.5.
- Exterior (translúcido): P-WT (Posterior White), P-NT (Posterior Natural)

GRADIA DIRECT X:

- X-A1, X-A2, X-A3, X-A3.5, X-AO2, X-WT (White Translucent)



Cierre de diastema con GRADIA DIRECT Anterior

Cortesía del Dr. Javier Tapia Guadix, España



Esmalte hipoplásico en incisivos centrales restaurado con GRADIA DIRECT Anterior a los 9 y 12 años

Cortesía del Dr. Serhat Köken, Turquía



GRADIA® DIRECT Flo

GRADIA® DIRECT LoFlo

Composites fluidos fotopolimerizables



Composites estéticos de microrrelleno híbridos para restauraciones sencillas

Principales ventajas

- Dos viscosidades que se adaptan a **múltiples indicaciones**:
 - Gradia Direct Flo (alta fluidez) es óptimo para **bases cavitarias, socavaduras o imperfecciones del esmalte**
 - Gradia Direct LoFlo (alta viscosidad) es perfecto para lograr una **colocación estable sin descolgamiento**
- Composites de alto relleno para una **robustez y una resistencia a la abrasión superiores**
- **Clínicamente probado** desde hace más de diez años
- Combinan **facilidad de uso y estética natural**

Gama de colores

GRADIA DIRECT Flo y GRADIA DIRECT LoFlo: 7 colores en 2 niveles de translucidez

- Colores estándar: BW (Bleach White), A1, A2, A3, A3.5, CV (Cervical)
- Color interior (opaco): AO3

«Versátil y eficaz, GRADIA DIRECT Flo presenta una humectabilidad excelente y una gran capacidad para rellenar los espacios más pequeños sin una fluidez excesiva. De esta manera, su aplicación se puede controlar perfectamente, tanto en el fondo de la cavidad (evitando el riesgo de burbujas de aire) como a la hora de crear férulas o sellar fisuras».

Dr. Laurent Viard, Francia



Situación inicial



Preparación



Después de aplicar Gradia DIRECT LoFlo

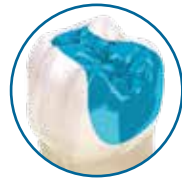


Estado durante la revisión

Cortesía del Dr. Elias Abou Tayeh, El Líbano

everX Flow™

Composite fluido reforzado con fibras cortas para sustitución de dentina



Fuerte hasta el núcleo
La subestructura de composite más resistente para reforzar sus restauraciones

Ventajas

- Óptimo para **reforzar grandes restauraciones** gracias el **efecto de refuerzo de las fibras**
- **Excelente resistencia a la fractura** que reduce el riesgo de fallos catastróficos
- Tixotropía perfecta para una **colocación y adaptación sencilla**
- **No se descuelga**, incluso en molares superiores
- **Procedimiento rápido** cuando se utiliza el color Bulk (con un grosor de capa de hasta 5,5 mm,)
- **Excelentes resultados estéticos** cuando se utiliza el color Dentin (en capas de 2 mm.)
- Indicado para **reemplazar la dentina** o para reconstrucción **de muñones**

Gama de colores

- Color **Dentin**
- Color **Bulk** (Translúcido)

«Fluido, fácil de utilizar y biomimético, everX Flow es un material restaurador único capaz de imitar a la dentina y la unión amelodentinaria (DEJ) proporcionando una elasticidad y resistencia como la dentina y una resistencia a la rotura como la DEJ».

Dr Mark Frater, Hungría



Preparación de la cavidad



Aplicación de EverX Flow (Color Dentin)



Capa final con Essentia (color Universal)



Situación post-operatoria

GRADIA® CORE

Composite de polimerización dual para la reconstrucción de muñones y la cementación de postes



Sistema completo para la reconstrucción estética de muñones y la cementación de postes en una sola sesión

Principales ventajas

- Tixotropía óptima: **fluye bajo presión** para la cementación de postes, **mantiene su forma** para la creación de muñones sin utilizar preformas
- **Procedimiento sencillo** con pocas etapas que se lleva a cabo en una sola cita
- Sensación de corte similar a la de la dentina para **facilitar el acabado** y obtener **bordes lisos**
- **Robustez suficiente** para resistir la presión oclusal gracias a una carga de relleno del 75 %
- Módulo de elasticidad cercano al de la dentina para **distribuir las tensiones de forma natural** en la estructura del diente
- **Adherencia firme** gracias a la combinación de la polimerización dual y la polimerización por contacto

Gama de colores

- **Un color universal**

«Trabajar con GRADIA CORE es extremadamente sencillo, ya que se puede utilizar tanto para cementar postes como para reconstruir muñones, lo que proporciona una restauración robusta y monolítica. También ahorra tiempo y dinero, ya que se puede hacer todo con la misma punta de mezcla. Además, la dureza del material fraguado es muy similar a la de la dentina, por lo que es fácil preparar el muñón para restauraciones indirectas sin crear surcos en la interfaz entre la estructura del diente y el material del muñón».

Dr. Rosen Venelinov, Bulgaria



Aplicación del adhesivo autograbante GRADIA CORE

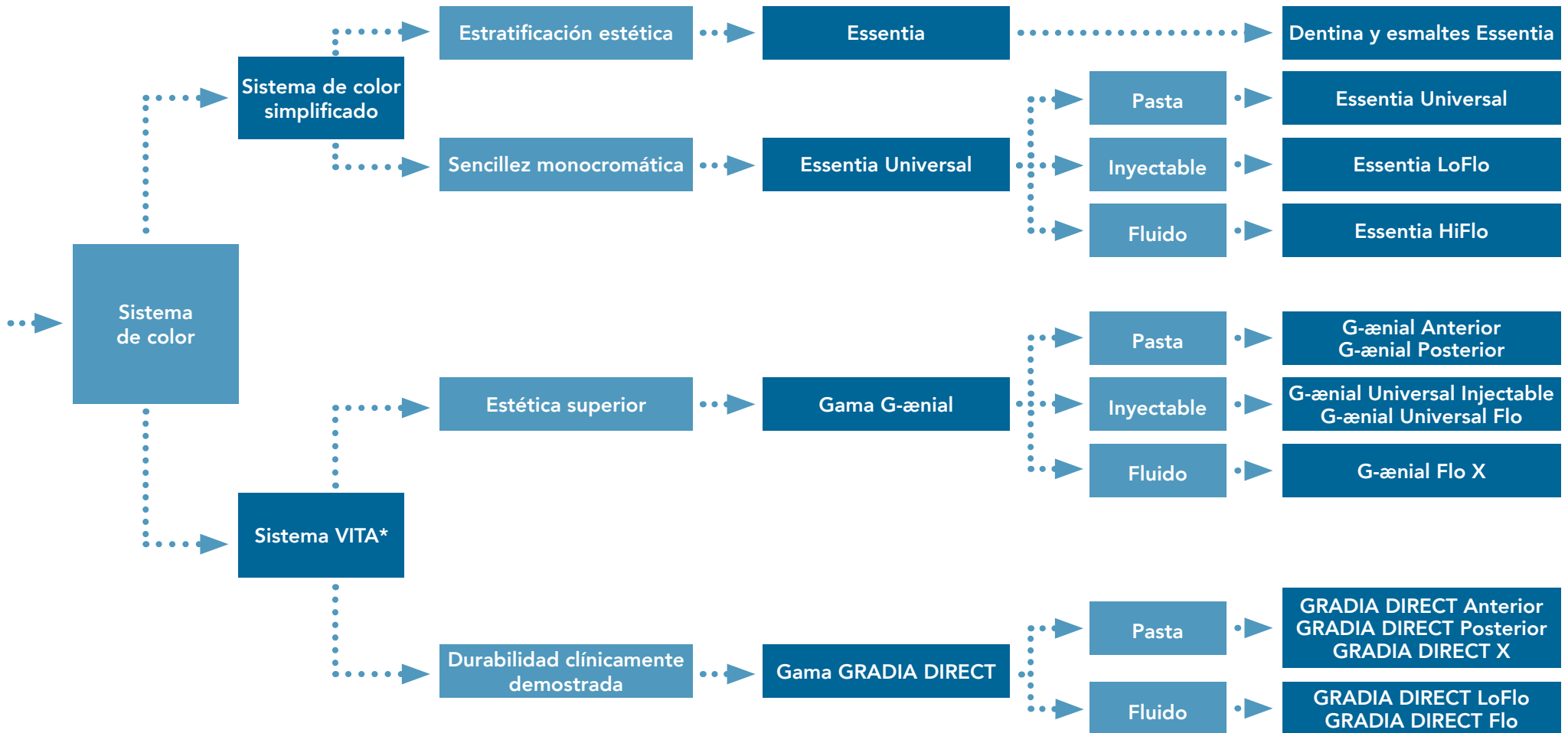


Aplicación de GRADIA CORE en el conducto radicular



Preparación final de la reconstrucción del muñón

La mejor elección para satisfacer sus necesidades



*Vita® es una marca registrada de Vita Zahnfabrik, Bad Sackingen, Germany.

		Viscosidad	Composición	Indicación principal	Jeringa presentación	Volumen jeringa	Unitip Presentación	Volumen unitips	Número de colores	Contenido del relleno (%w/w)	Radiopacidad	Profundidad de curado	Tiempo de trabajo	Caducidad
Essentia	Essentia LD, MD, DD	Pasta	Microhíbrido HDR	Universal	✓	2mL	✓	0,16mL	3	76%	142%	1,5-2,0mm	240s	3 años
	Essentia LE, DE, OM	Pasta	Híbrido ultrafino	Universal	✓	2mL	✓	0,16mL	2	81%	291%	2,5mm	220s	3 años
	Essentia U	Pasta	Microhíbrido HDR	Universal	✓	2mL	✓	0,16mL	1	81%	252%	2,5mm	120s	3 años
	Essentia ML	Inyectable	Híbrido ultrafino	Universal	✓	2mL	-	-	1	69%	181%	1mm	70s	3 años
	Essentia LoFlo	Inyectable	Híbrido ultrafino	Universal	✓	2mL	-	-	1	69%	181%	2mm	70s	3 años
	Essentia HiFlo	Fluido	Híbrido ultrafino	Universal	✓	2mL	-	-	1	69%	303%	2mm	75s	3 años
G-ænial	G-ænial Anterior	Pasta	Microhíbrido HDR	Anterior	✓	2,7mL	✓	0,16mL	22	76%	142%	1,5-3,5mm	240s	3 años
	G-ænial Posterior	Pasta	Microhíbrido HDR	Posterior	✓	2,7mL	✓	0,16mL	6	81%	252%	2,0-3,0mm	120s	3 años
	G-ænial Universal Inyectable	Inyectable	Híbrido ultrafino	Universal	✓	1mL	✓	0,16mL	16	69%	252%	1,5-2,5mm	100s	3 años
	G-ænial Universal Flo	Inyectable	Híbrido ultrafino	Universal	✓	2mL	-	-	15	69%	181%	1,5-2,0mm	70s	3 años
	G-ænial Flo X	Fluido	Híbrido ultrafino	Universal	✓	2mL	-	-	8	69%	303%	1,5-2,0mm	75s	3 años
GRADIA DIRECT	GRADIA DIRECT Anterior	Pasta	Microhíbrido	Anterior	✓	2,7mL	✓	0,16mL	22	73%	51%	1,5-3,5mm	270s	3 años
	GRADIA DIRECT Posterior	Pasta	Microhíbrido	Posterior	✓	2,7mL	✓	0,16mL	6	77%	131%	2,0-3,0mm	150s	3 años
	GRADIA DIRECT X	Pasta	Microhíbrido	Posterior	✓	2,7mL	✓	0,16mL	6	77%	214%	2,0-3,5mm	150s	3 años
	GRADIA DIRECT LoFlo	Fluido	Híbrido HDR	Universal	✓	0,8mL	-	-	7	63%	130%	1,5-2,0mm	70s	3 años
	GRADIA DIRECT Flo	Fluido	Híbrido HDR	Universal	✓	0,8mL	-	-	7	67%	185%	1,5-2,0mm	70s	3 años
everX	everX Flow	Pasta	Reforzado con fibra	Posterior	-	-	✓	0,13mL	1	77%	290%	4mm	90s	3 años
	everX Posterior	Pasta	Reforzado con fibra	Posterior	-	-	✓	0,13mL	1	77%	290%	4mm	90s	2 años



¡Hay
mucho
más
por descubrir!

Agentes adhesivos y productos relacionados de GC

- D-Light Pro
- G-Premio BOND
- G-ænial Bond
- G-BOND
- everStick
- NEW METAL STRIPS
- EPITEX
- DIAPOLISHER PASTE
- GC Modeling Liquid

D-Light® Pro

Lámpara de polimerización LED de longitud de onda dual



Polimerización. Protección. Detección... Vea lo invisible con el modo de detección de D-Light Pro

Principales ventajas

- Amplio rango de emisión para **polimerizar de manera eficaz cualquier material**, independientemente del iniciador
- Modo de alta potencia para alcanzar la **más alta eficiencia de curado** en todos los casos habituales
- Modo de baja potencia ideal para **limitar la generación de calor** cerca de la pulpa
- Modo de detección basado en luz violeta para **visualizar la placa activa, microfisuras, restauraciones antiguas...**
- **Manejo sin esfuerzo y máximo confort** gracias a una pieza de mano ligera y delgada
- Pieza de mano y guía de luz esterilizables en autoclave para una **higiene óptima**

Características técnicas

Rango de longitudes de onda

- Picos a 400-405 nm y 460-465 nm
- Polimerización de materiales de fotopolimerizables con luz visible en un rango de longitudes de onda de 400 a 480 nm

Potencia de salida

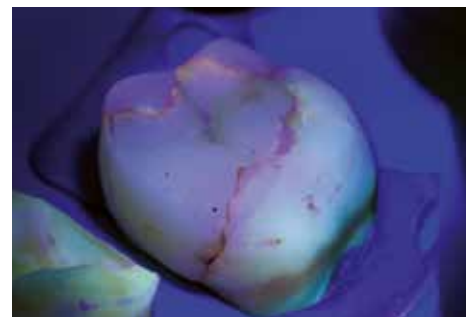
- Modo de alta potencia: 1400 mW/cm²
- Modo de baja potencia: 700 mW/cm²

«La información visual adicional que se obtiene al utilizar el modo de detección de D-Light Pro durante el examen, la excavación de caries, la eliminación de composite e incluso la reconstrucción de composite es una valiosa ventaja añadida a los modos de curado

Dr. Stephane Browet, Bélgica



Detección de placa activa



Detección de microfiltraciones



Detección de restauraciones fluorescentes



Evaluación de grietas

Cortesía del Dr. Javier Tapia Guadix, España

GC G-Premio BOND

Adhesivo universal monocomponente fotopolimerizable

Descubra el agente adhesivo universal de GC:
sin compromisos al rendimiento ni a la manipulación

Principales ventajas

- Compatible con todas las **técnicas de grabado** (autograbado, grabado selectivo o grabado total)
- Indicado para la adhesión directa, pero también para el tratamiento de la **hipersensibilidad y en casos de reparación**
- **Rendimiento óptimo sobre diferentes sustratos** gracias a sus 3 monómeros funcionales (4-MET, MDP y MDTP)
- Espesor de capa extremadamente fino (3 μm) para reducir al **mínimo las posibilidades de decoloración**
- **Sin sensibilidad postoperatoria** gracias a su excelente penetración en los túbulos dentinarios
- **Procedimiento muy sencillo** con baja sensibilidad técnica
- **Sin desperdicios**, gracias a su prolongado tiempo de trabajo y a su fina boquilla que dosifica hasta 300 gotas por frasco

Presentaciones

- Frasco
- Monodosis

«La adhesión predecible a los sustratos dentales ha sido durante mucho tiempo una tarea pesada y sensible a la técnica empleada. G-Premio BOND ha eliminado estos problemas en todos los procedimientos directos e indirectos. Es un material realmente fantástico».

Dr. Serhat Köken, Turquía



Grabado selectivo del esmalte



Dosificación de G-Premio BOND



Aplicación de G-Premio BOND



Capa del bonding invisible

Cortesía del Dr. Serhat Köken, Turquía

GC G-ænia!® Bond

Adhesivo monocomponente, de autograbado y fotopolimerizable

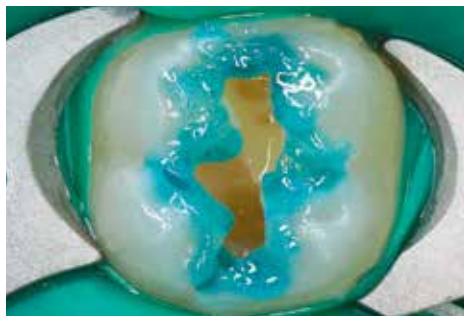


Principales ventajas

- Compatible con las técnicas de **autograbado** y de **grabado selectivo**
- **Fuerza de adhesión duradera tanto en el esmalte como en la dentina**
- Excelente **integridad marginal a lo largo del tiempo**, demostrada en ensayos independientes
- **Sin sensibilidad postoperatoria**, ya que no se graba la dentina

Presentación

- Frasco



Grabado selectivo del esmalte opcional



Aplicación de G-ænia! Bond

Cortesía del Dr. Stanisław Lassociński, Polonia

GC G-BOND

Adhesivo monocomponente, de autograbado y fotopolimerizable



Principales ventajas

- **Sistema de un solo frasco** y aplicación en un único paso
- **Procedimiento muy sencillo y rápido** con baja sensibilidad técnica
- **Rendimiento superior con el paso del tiempo** demostrado en numerosas pruebas clínicas
- Efecto de grabado suave y composición sin HEMA para una **durabilidad inmejorable**

Presentación

- Frasco
- Monodosis



Aplicación en modo de autograbado



Restauraciones finales

Cortesía del Dr. Javier Tapia Guadix, España

Soluciones de refuerzo con fibra mínimamente invasivas y respetuosas con el paciente para la práctica diaria de la odontología



Principales ventajas

- **Soluciones mínimamente** invasivas y reversibles que dejan **todas las opciones** abiertas para tratamientos futuros
- Avalados por numerosas **pruebas clínicas** y estudios in vitro
- Extraordinarias **propiedades mecánicas**
- **Adhesión exclusiva patentada** con tecnología de red de polímeros interpenetrantes (IPN)
- **Alternativa económica** a los tratamientos indirectos

Indicaciones

- **Puentes** de composite reforzado con fibra
- Estructuras avanzadas de **muñones y postes** en conductos radiculares
- **Férulas** en dientes móviles y con traumatismos
- **Retenedores** de ortodoncia

«Escucho a los dentistas decir que trabajar con fibras es difícil. Seguramente no han probado everStick... Es instantáneo, fácil de manejar, extremadamente duradero bajo cargas y permite tratar a los pacientes de forma mínimamente invasiva. ¿Qué más se puede pedir?»

Dr. Rudolf Novotny, Eslovaquia



Puente directo reforzado con fibra con everStickC&B

Cortesía de la Prof.ª Marleen Peumans, Bélgica.



Colocación de una férula de fibra everStickPERIO

Cortesía del Dr. Javier Tapia Guadix, España



Poste a medida everStickPOST

Cortesía de la Dra. Anja Baraba, Croacia



Férula para tratar un traumatismo con everStickNET

Cortesía del Dr. Rudolf Novotny, Eslovaquia

NEW METAL STRIPS

Tiras de acabado interproximal

Principales ventajas

- Material muy **delgado, flexible y resistente**
- Esterilizable en **autoclave** y fácil de limpiar
- **4 granos diferentes** (extra grueso, grueso, medio, fino)



EPITEX

Tiras de acabado y pulido

Principales ventajas

- Material muy delgado, flexible y resistente
- Práctico sistema de dosificación
- 4 granos diferentes (grueso, medio, fino, extra fino) y tiras de matriz



Uso de EPITEX (grano medio) para el acabado de las zonas interproximales

Cortesía del Dr. Javier Tapia Guadix, España

DIAPOLISHER PASTE

Pasta de diamante para pulido de composite y cerámica

Principales ventajas

- Ideal para alcanzar rápidamente un **elevado brillo final**
- Eficaz para **evitar la adherencia de la placa y las decoloraciones**
- **Fácil de aclarar** con agua
- Agradable sabor a menta para la **comodidad del paciente**



GC Modeling Liquid

Líquido para modelar materiales de composite para restauraciones directas

Principales ventajas

- Simplifica la **aplicación y el conformado** de composites directos
- Proporciona un **aspecto más liso a la última capa**
- **Invisible** para alcanzar los mejores resultados estéticos



Aplicación del composite Essentia con un pincel humedecido con GC Modeling Liquid

Cortesía del Dr. Javier Tapia Guadix, España, y de la Prof.ª Marleen Peumans, Bélgica

Fuji II LC	
900018	GC Fuji II, LC Improved, 3-2 Pack (3 x 15g Powder: A2, A3, B3, 2 x (8g) 6.8ml Liquid)
000195	GC Fuji II, LC Improved, 15g Powder, A1
000196	GC Fuji II, LC Improved, 15g Powder, A2
000197	GC Fuji II, LC Improved, 15g Powder, A3
000198	GC Fuji II, LC Improved, 15g Powder, A3.5
000199	GC Fuji II, LC Improved, 15g Powder, A4
000200	GC Fuji II, LC Improved, 15g Powder, B2
000201	GC Fuji II, LC Improved, 15g Powder, B3
000202	GC Fuji II, LC Improved, 15g Powder, B4
000203	GC Fuji II, LC Improved, 15g Powder, C2
000204	GC Fuji II, LC Improved, 15g Powder, C4
000205	GC Fuji II, LC Improved, 15g Powder, D2
000206	GC Fuji II, LC Improved, 6.8ml (8g) Liquid
000137	GC Fuji II, LC Improved, 50 Capsules, Assortment (10 each of A4, B2, B3, C2, 5 each of B4, D2)
000138	GC Fuji II, LC Improved, 50 Capsules, A1
000139	GC Fuji II, LC Improved, 50 Capsules, A2
000140	GC Fuji II, LC Improved, 50 Capsules, A3
000141	GC Fuji II, LC Improved, 50 Capsules, A3.5
000142	GC Fuji II, LC Improved, 50 Capsules, A4
000143	GC Fuji II, LC Improved, 50 Capsules, B2
000144	GC Fuji II, LC Improved, 50 Capsules, B3
000145	GC Fuji II, LC Improved, 50 Capsules, B4
000146	GC Fuji II, LC Improved, 50 Capsules, C2
000147	GC Fuji II, LC Improved, 50 Capsules, C4
000148	GC Fuji II, LC Improved, 50 Capsules, D2

Fuji TRIAGE	
002490	GC Fuji TRIAGE, P/L Pink (15g Powder, 8ml (10g) Liquid, 5.7ml (6g)) + Dentin Conditioner
002491	GC Fuji TRIAGE, P/L White (15g Powder, 8ml (10g) Liquid, 5.7ml (6g)) + Dentin Conditioner
002495	GC Fuji TRIAGE, 50 Capsules, Pink
002496	GC Fuji TRIAGE, 50 Capsules, White

Fuji IX GP	
000153	GC Fuji IX, GP P/L Intro Package A3, 1-1 Pack (15g Powder, 6.4ml (8g) Liquid)
800002	GC Fuji IX, GP P/L, 3-2 Pack (3 x 15g Powder: A2, A3, B3, 2 x 6.4ml (8g) Liquid)
000158	GC Fuji IX GP, 15g Powder, A2
000159	GC Fuji IX GP, 15g Powder, A3
000160	GC Fuji IX GP, 15g Powder, A3.5
000161	GC Fuji IX GP, 15g Powder, B2
000162	GC Fuji IX GP, 15g Powder, B3
000163	GC Fuji IX GP, 15g Powder, C4
000164	GC Fuji IX GP, 6.4ml (8g) Liquid
000166	GC Fuji IX GP, 50 Capsules, A2
000167	GC Fuji IX GP, 50 Capsules, A3
000168	GC Fuji IX GP, 50 Capsules, A3.5
000169	GC Fuji IX GP, 50 Capsules, B2
000170	GC Fuji IX GP, 50 Capsules, B3
000171	GC Fuji IX GP, 50 Capsules, C4

Fuji IX GP FAST	
002022	GC Fuji IX GP FAST, 50 Capsules, A1
000212	GC Fuji IX GP FAST, 50 Capsules, A2
000213	GC Fuji IX GP FAST, 50 Capsules, A3
000214	GC Fuji IX GP FAST, 50 Capsules, A3.5
000215	GC Fuji IX GP FAST, 50 Capsules, B2
000216	GC Fuji IX GP FAST, 50 Capsules, B3
000217	GC Fuji IX GP FAST, 50 Capsules, C4

Fuji IX GP EXTRA	
002533	GC Fuji IX GP EXTRA, 50 Capsules, Assorted (10 each of A2, A3, A3.5, B1, B3)
002534	GC Fuji IX GP EXTRA, 50 Capsules, A1
002535	GC Fuji IX GP EXTRA, 50 Capsules, A2
002536	GC Fuji IX GP EXTRA, 50 Capsules, A3
002537	GC Fuji IX GP EXTRA, 50 Capsules, A3.5
002538	GC Fuji IX GP EXTRA, 50 Capsules, B1
002539	GC Fuji IX GP EXTRA, 50 Capsules, B2
002540	GC Fuji IX GP EXTRA, 50 Capsules, B3
002541	GC Fuji IX GP EXTRA, 50 Capsules, C4
005074	GC Fuji IX GP EXTRA, 1-1 Pack, A2 (15g Powder, 6.4ml Liquid)
005075	GC Fuji IX GP EXTRA, 1-1 Pack, A3 (15g Powder, 6.4ml Liquid)
005078	GC Fuji IX GP EXTRA, Powder 15g, A1
005079	GC Fuji IX GP EXTRA, Powder 15g, A2
005080	GC Fuji IX GP EXTRA, Powder 15g, A3
005081	GC Fuji IX GP EXTRA, Powder 15g, A3.5
005082	GC Fuji IX GP EXTRA, Powder 15g, B1
005083	GC Fuji IX GP EXTRA, Powder 15g, B2
005084	GC Fuji IX GP EXTRA, Powder 15g, B3
005085	GC Fuji IX GP EXTRA, Powder 15g, C4
005072	GC Fuji IX GP EXTRA, Liquid 15g / 6.4ml (8g)

Fuji VIII GP	
001870	GC Fuji VIII GP, P/L 1-1 Pack, A2 (15g Powder, 6.8ml (8g) Liquid)
001871	GC Fuji VIII GP, P/L 1-1 Pack, A3 (15g Powder, 6.8ml (8g) Liquid)
001872	GC Fuji VIII GP, P/L 1-1 Pack, A3.5 (15g Powder, 6.8ml (8g) Liquid)
001873	GC Fuji VIII GP, P/L 1-1 Pack, B2 (15g Powder, 6.8ml (8g) Liquid)
001874	GC Fuji VIII GP, P/L 1-1 Pack, B3 (15g Powder, 6.8ml (8g) Liquid)
001875	GC Fuji VIII GP, P/L 1-1 Pack, C4 (15g Powder, 6.8ml (8g) Liquid)
001882	GC Fuji VIII GP, 6.8ml (8g) Liquid
001869	GC Fuji VIII GP, 50 Capsules, Assortment (10 each of A2, A3, A3.5, B2, B3, C4)
001863	GC Fuji VIII GP, 50 Capsules, A2
001864	GC Fuji VIII GP, 50 Capsules, A3
001865	GC Fuji VIII GP, 50 Capsules, A3.5
001866	GC Fuji VIII GP, 50 Capsules, B2
001867	GC Fuji VIII GP, 50 Capsules, B3
001868	GC Fuji VIII GP, 50 Capsules, C4

Accessories	
000110	GC CAVITY CONDITIONER, 6g (5.7ml) Liquid
000120	GC DENTIN CONDITIONER, 25g (23.8ml) Liquid
000221	GC Fuji PLUS, 6.5ml (7g) Conditioner
002583	GC G-COAT PLUS, 4ml, Starter Kit
000026	GC Fuji VARNISH, 10.4ml (10g) Bottle
000176	GC Fuji COAT LC, 5.2ml (5g) Liquid
800120	GC CAPSULE Applier III, (1)
002559	GC CAPSULE Applier IV, (1)
000387	GC COCOA BUTTER, Tube of 10g

EQUIA Forte HT	
901574	GC EQUIA Forte HT, Intro Pack, 20 capsules A2 + 20 Unitdoses of EQUIA Forte Coat
901575	GC EQUIA Forte HT, Intro Pack, 20 capsules A3 + 20 Unitdoses of EQUIA Forte Coat
901576	GC EQUIA Forte HT, Intro Pack, 20 capsules B2 + 20 Unitdoses of EQUIA Forte Coat
901577	GC EQUIA Forte HT, Promo Pack, 100 capsules A2 + 1 bottle EQUIA Forte Coat 4mL
901578	GC EQUIA Forte HT, Promo Pack, 2x50 capsules A2-A3 + 1 bottle EQUIA Forte Coat 4mL
901579	GC EQUIA Forte HT, Promo Pack, 100 capsules A3 + 1 bottle EQUIA Forte Coat 4mL
901580	GC EQUIA Forte HT, Promo Pack, 2x50 capsules A3-B2 + 1 bottle EQUIA Forte Coat 4mL
901581	GC EQUIA Forte HT, Clinic Pack, 200 capsules A2 + 1 bottle EQUIA Forte Coat 4mL
901582	GC EQUIA Forte HT, Clinic Pack, 200 capsules A3 + 1 bottle EQUIA Forte Coat 4mL
901583	GC EQUIA Forte HT, Clinic Pack, 200 capsules B2 + 1 bottle EQUIA Forte Coat 4mL
901584	GC EQUIA Forte HT, Refill Pack, 50 capsules A1
901585	GC EQUIA Forte HT, Refill Pack, 50 capsules A2
901586	GC EQUIA Forte HT, Refill Pack, 50 capsules A3
901587	GC EQUIA Forte HT, Refill Pack, 50 capsules A3.5
901588	GC EQUIA Forte HT, Refill Pack, 50 capsules B1
901589	GC EQUIA Forte HT, Refill Pack, 50 capsules B2
901590	GC EQUIA Forte HT, Refill Pack, 50 capsules B3
901591	GC EQUIA Forte HT, Refill Pack, 50 capsules C4
901592	GC EQUIA Forte HT, Refill Assorted Pack (10 capsules each of A2, A3, A3.5, B1, B3)
901593	GC EQUIA Forte Coat, 4mL bottle
900959	GC EQUIA Forte Coat, 50 Unitdoses

EQUIA	
900603	GC EQUIA, Intro Pack, 50 Capsules, Assorted (10 each of A2, A3, A3.5, B1, B3) + EQUIA Coat 4mL
900555	GC EQUIA, Intro Pack, 50 Capsules, A2 + 1 Bottle EQUIA Coat 4mL
900556	GC EQUIA, Intro Pack, 50 Capsules, A3 + 1 Bottle EQUIA Coat 4mL
900559	GC EQUIA, Intro Pack, 50 Capsules, B2 + 1 Bottle EQUIA Coat 4mL
900661	GC EQUIA, Intro Pack, 50 Capsules, SW + 1 Bottle EQUIA Coat 4mL
900564	GC EQUIA, Promo Pack, 100 Capsules, A2 + 1 Bottle EQUIA Coat 4mL
900565	GC EQUIA, Promo Pack, 2 x 50 Capsules, A2 - A3 + 1 Bottle EQUIA Coat 4mL
900566	GC EQUIA, Promo Pack, 100 Capsules, A3 + 1 Bottle EQUIA Coat 4mL
900569	GC EQUIA, Promo Pack, 2 x 50 Capsules, B2 - A3 + 1 Bottle EQUIA Coat 4mL
900662	GC EQUIA, Promo Pack, SW + 1 Bottle EQUIA Coat 4mL
900857	GC EQUIA, Clinic Pack, 250 Capsules, A2 + 1 Bottle EQUIA Coat 6mL
900858	GC EQUIA, Clinic Pack, 250 Capsules, A3 + 1 Bottle EQUIA Coat 6mL
900859	GC EQUIA, Clinic Pack, 250 Capsules, B2 + 1 Bottle EQUIA Coat 6mL
004259	GC EQUIA Fil, Assorted Package, 50 Capsules (10 each of A2, A3, A3.5, B1, B3)
004260	GC EQUIA Fil, Single Shade Pack, 50 Capsules, A1
004261	GC EQUIA Fil, Single Shade Pack, 50 Capsules, A2
004262	GC EQUIA Fil, Single Shade Pack, 50 Capsules, A3
004263	GC EQUIA Fil, Single Shade Pack, 50 Capsules, A3.5
004264	GC EQUIA Fil, Single Shade Pack, 50 Capsules, B1
004265	GC EQUIA Fil, Single Shade Pack, 50 Capsules, B2
004266	GC EQUIA Fil, Single Shade Pack, 50 Capsules, B3
004267	GC EQUIA Fil, Single Shade Pack, 50 Capsules, C4
004738	GC EQUIA Fil, Single Shade Pack, 50 Capsules, SW
004268	GC EQUIA Coat, 4mL bottle

D-Light Pro	
901412	GC D-Light Pro Kit (Handpiece sleeve & electronic module, light-guide 8mm, battery packs x2, charging station, power supply, EU/UK adapters, hard eye-protection shield, soft eye-protection shields x3)
	D-Light Pro handpiece sleeve
901413	D-Light Pro handpiece sleeve
901414	D-Light Pro battery pack
901415	D-Light Pro charging station
901416	D-Light Pro power supply & EU/UK adapters
901417	D-Light Pro hard eye-protection shield
900759	D-Light Pro high-strength light-guide 8mm
890380	D-Light Pro soft eye-protection shields (x10)

G-Premio BOND	
012687	GC G-Premio BOND Kit, 5mL Bottle + accessories
012688	GC G-Premio BOND 3-Bottle Pack, 5mL x3
012694	GC G-Premio BOND Bottle Refill, 5mL
009034	GC G-Premio BOND Unit Dose x50 pieces
009552	GC G-Premio BOND DCA 5mL liquid

G-aenial Bond	
011942	GC G-aenial Bond Kit, 5mL Bottle + accessories
011944	GC G-aenial Bond 3-Bottle Pack, 5mL x3
011947	GC G-aenial Bond Bottle Refill, 5mL

G-BOND	
002277	GC G-BOND Starter Kit, 5mL Bottle + accessories
002302	GC G-BOND Starter Kit, Unit Dose x50 pieces

everStick	
900819	GC everStick Starter Kit (8cm everStickC&B, 8cm everStickPERIO, 30cm² everStickNET, everStickPOST Ø1.2 x5, StickRESIN 5mL Bottle, G-aenial Universal Flo 2mL syringe, StickREFIX D, StickSTEPPER, StickCARRIER)

900835	GC everStick Intro Kit (8cm everStickC&B; 8cm everStickPERIO; StickREFIX D)
900836	GC everStick, COMBI Kit (8cm everStickC&B; 8cm everStickPERIO; 30cm² everStickNET; everStickPOST Ø1.2 x5, StickSTEPPER, StickREFIX D)
900833	GC everStickC&B, 2x12cm Refill
900834	GC everStickC&B, 1x8cm Refill
900818	GC everStickNET, 1x30cm² Refill
900822	GC everStickPERIO, 2x12cm Refill
900832	GC everStickPERIO, 1x8cm Refill
900831	GC everStickORTHO, 2x12cm Refill
900827	GC everStick POST Intro (posts Ø0,9 x5, posts Ø1,2 x5, posts Ø1,5 x5, StickRESIN 5mL Bottle)
900828	GC everStick POST, posts Ø0,9 Refill x10
900829	GC everStick POST, posts Ø1.2 Refill x10
900830	GC everStick POST, posts Ø1.5 Refill x10
900824	GC StickREFIX L (3+3 silicone instruments)
900825	GC Stick Stepper
900826	GC Stick Carrier
900823	GC StickRESIN, 5mL Bottle

NEW METAL STRIPS	
000267	GC Metal Strips, Assortment (All Grains), 12 x 1
000251	GC METAL STRIPS, Red Mesh (Rough Preparation), (4 x 3) x N° 200 Assortment
000255	GC METAL STRIPS, Blue Mesh (Preparation), (4 x 3) x N° 300 Assortment
000259	GC METAL STRIPS, Green Mesh (Finishing), (4 x 3) x N° 600 Assortment
000263	GC METAL STRIPS, Yellow Mesh (Polishing), (4 x 3) x N° 1000 Assortment
000268	GC METAL STRIPS, Red Mesh (Rough Preparation), 12 x N° 200
000269	GC METAL STRIPS, Blue Mesh (Preparation), 12 x N° 300
000270	GC METAL STRIPS, Green Mesh (Finishing), 12 x N° 600
000271	GC METAL STRIPS, Yellow Mesh (Polishing), 12 x N° 1000

EPITEX	
000404	GC EPITEX Starter Kit, Stand with Dispenser of each Grain
000409	GC EPITEX Refill, 10m, Translucent Matrix
000405	GC EPITEX Refill, 10m, Coarse (blue)
000407	GC EPITEX Refill, 10m, Medium (green)
000406	GC EPITEX Refill, 10m, Fine (grey)
000408	GC EPITEX Refill, 10m, X-Fine (pink)

DIAPOLISHER PASTE	
004415	GC DIAPOLISHER PASTE

Modeling Liquid	
012243	GC Modeling Liquid Refill, Bottle 6mL
900743	GC Composite Modeling Kit (Modeling Liquid 6mL, Gradia Brush Holder x2, Gradia Brush Flat x5, Gradia Brush Round x5, Mixing pads x1)

Essentia	
900963	GC Essentia, Starter Kit Syringe (Syringe 2mL of LD; MD; DD; LE; DE; U; ML + shade guide)
900991	GC Essentia, Starter Kit Unitip (5 unitips each of LD; MD; DD; LE; DE; U + Syringe 2mL ML + shade guide)
900981	GC Essentia, Modifier Kit (Syringe 2.4mL of RBM, BM, WM; Syringe 2mL OM)
900965	GC Essentia, Syringe 2mL (3.4g), LD
900966	GC Essentia, Syringe 2mL (3.4g), MD
900967	GC Essentia, Syringe 2mL (3.4g), DD
900968	GC Essentia, Syringe 2mL (3.8g), LE
900969	GC Essentia, Syringe 2mL (3.8g), DE
900970	GC Essentia, Syringe 2mL (4.0g), U
900971	GC Essentia, Syringe 2mL (3.4g), ML
900993	GC Essentia, Unitip 15x0.16mL (0.27g), LD
900994	GC Essentia, Unitip 15x0.16mL (0.27g), MD
900995	GC Essentia, Unitip 15x0.16mL (0.27g), DD
900996	GC Essentia, Unitip 15x0.16mL (0.30g), LE
900997	GC Essentia, Unitip 15x0.16mL (0.30g), DE
900998	GC Essentia, Unitip 15x0.16mL (0.32g), U
900983	GC Essentia, Syringe 2.4mL (2.5g), RBM
900984	GC Essentia, Syringe 2.4mL (2.5g), BM
900985	GC Essentia, Syringe 2.4mL (2.5g), WM
900986	GC Essentia, Syringe 2mL (3.8g), OM
Essentia HiFlo	
900739	GC Essentia HiFlo, Syringe 2mL (3.6g), U
Essentia LoFlo	
900741	GC Essentia LoFlo, Syringe 2mL (3.4g), U
G-æniel Anterior	
003909	GC G-æniel, Quick Start Kit Syringe (Syringes 2.7mL of A1, A2, A3, B2, JE, AE, IE + Shade Guide)
003908	GC G-æniel, Quick Start Kit Unitip (5 Unitips each of A1, A2, A3, B2, JE, AE, IE + Shade Guide)
003959	GC G-æniel Anterior, Syringe 2.7mL (4.7g), XBW
003939	GC G-æniel Anterior, Syringe 2.7mL (4.7g), BW
003940	GC G-æniel Anterior, Syringe 2.7mL (4.7g), A1
003941	GC G-æniel Anterior, Syringe 2.7mL (4.7g), A2
003942	GC G-æniel Anterior, Syringe 2.7mL (4.7g), A3
003943	GC G-æniel Anterior, Syringe 2.7mL (4.7g), A3.5
003944	GC G-æniel Anterior, Syringe 2.7mL (4.7g), A4
003960	GC G-æniel Anterior, Syringe 2.7mL (4.7g), B1
003945	GC G-æniel Anterior, Syringe 2.7mL (4.7g), B2
003946	GC G-æniel Anterior, Syringe 2.7mL (4.7g), B3
003947	GC G-æniel Anterior, Syringe 2.7mL (4.7g), C3
003948	GC G-æniel Anterior, Syringe 2.7mL (4.7g), CV
003949	GC G-æniel Anterior, Syringe 2.7mL (4.7g), CVD
003950	GC G-æniel Anterior, Syringe 2.7mL (4.7g), AO2
003951	GC G-æniel Anterior, Syringe 2.7mL (4.7g), AO3
003952	GC G-æniel Anterior, Syringe 2.7mL (4.7g), AO4
003953	GC G-æniel Anterior, Syringe 2.7mL (4.7g), JE
003954	GC G-æniel Anterior, Syringe 2.7mL (4.7g), AE
003955	GC G-æniel Anterior, Syringe 2.7mL (4.0g), TE
003956	GC G-æniel Anterior, Syringe 2.7mL (4.7g), IE
003957	GC G-æniel Anterior, Syringe 2.7mL (4.7g), SE
003958	GC G-æniel Anterior, Syringe 2.7mL (4.7g), VE
003931	GC G-æniel Anterior, Unitip 10x0.16mL (0.28g), XBW
003919	GC G-æniel Anterior, Unitip 10x0.16mL (0.28g), BW
003911	GC G-æniel Anterior, Unitip 20x0.16mL (0.28g), A1
003912	GC G-æniel Anterior, Unitip 20x0.16mL (0.28g), A2
003913	GC G-æniel Anterior, Unitip 20x0.16mL (0.28g), A3
003914	GC G-æniel Anterior, Unitip 20x0.16mL (0.28g), A3.5
003920	GC G-æniel Anterior, Unitip 10x0.16mL (0.28g), A4
003932	GC G-æniel Anterior, Unitip 10x0.16mL (0.28g), B1
003921	GC G-æniel Anterior, Unitip 10x0.16mL (0.28g), B2
003922	GC G-æniel Anterior, Unitip 10x0.16mL (0.28g), B3
003923	GC G-æniel Anterior, Unitip 10x0.16mL (0.28g), C3
003916	GC G-æniel Anterior, Unitip 20x0.16mL (0.28g), CV
003924	GC G-æniel Anterior, Unitip 10x0.16mL (0.28g), CVD
003925	GC G-æniel Anterior, Unitip 10x0.16mL (0.28g), AO2
003915	GC G-æniel Anterior, Unitip 20x0.16mL (0.28g), AO3
003926	GC G-æniel Anterior, Unitip 10x0.16mL (0.28g), AO4
003927	GC G-æniel Anterior, Unitip 10x0.16mL (0.28g), JE
003917	GC G-æniel Anterior, Unitip 20x0.16mL (0.28g), AE
003928	GC G-æniel Anterior, Unitip 10x0.16mL (0.28g), TE
003918	GC G-æniel Anterior, Unitip 20x0.16mL (0.28g), IE
003929	GC G-æniel Anterior, Unitip 10x0.16mL (0.28g), SE
003930	GC G-æniel Anterior, Unitip 10x0.16mL (0.28g), VE
003910	GC G-æniel Shade Guide
G-æniel Posterior	
003961	GC G-æniel Posterior, Syringe 2.7mL (5.5g), P-A1
003962	GC G-æniel Posterior, Syringe 2.7mL (5.5g), P-A2
003963	GC G-æniel Posterior, Syringe 2.7mL (5.5g), P-A3
003964	GC G-æniel Posterior, Syringe 2.7mL (5.5g), P-A3.5

003965	GC G-æniel Posterior, Syringe 2.7mL (5.5g), P-JE
003966	GC G-æniel Posterior, Syringe 2.7mL (5.5g), P-IE
003933	GC G-æniel Posterior, Unitip 20x0.16mL (0.33g), P-A1
003934	GC G-æniel Posterior, Unitip 20x0.16mL (0.33g), P-A2
003935	GC G-æniel Posterior, Unitip 20x0.16mL (0.33g), P-A3
003936	GC G-æniel Posterior, Unitip 20x0.16mL (0.33g), P-A3.5
003937	GC G-æniel Posterior, Unitip 20x0.16mL (0.33g), P-JE
003938	GC G-æniel Posterior, Unitip 20x0.16mL (0.33g), P-IE
G-æniel Universal Injectable	
901471	GC G-æniel Universal Injectable, Syringe 1mL (1.7g), XBW
901472	GC G-æniel Universal Injectable, Syringe 1mL (1.7g), BW
901473	GC G-æniel Universal Injectable, Syringe 1mL (1.7g), A1
901474	GC G-æniel Universal Injectable, Syringe 1mL (1.7g), A2
901475	GC G-æniel Universal Injectable, Syringe 1mL (1.7g), A3
901476	GC G-æniel Universal Injectable, Syringe 1mL (1.7g), A3.5
901477	GC G-æniel Universal Injectable, Syringe 1mL (1.7g), A4
901478	GC G-æniel Universal Injectable, Syringe 1mL (1.7g), B1
901479	GC G-æniel Universal Injectable, Syringe 1mL (1.7g), B2
901480	GC G-æniel Universal Injectable, Syringe 1mL (1.7g), CV
901481	GC G-æniel Universal Injectable, Syringe 1mL (1.7g), CVD
901482	GC G-æniel Universal Injectable, Syringe 1mL (1.7g), AO1
901483	GC G-æniel Universal Injectable, Syringe 1mL (1.7g), AO2
901484	GC G-æniel Universal Injectable, Syringe 1mL (1.7g), AO3
901485	GC G-æniel Universal Injectable, Syringe 1mL (1.7g), JE
901486	GC G-æniel Universal Injectable, Syringe 1mL (1.7g), AE
G-æniel Universal Flo	
004213	GC G-æniel Universal Flo, Syringe 2mL (3.4g), BW
004202	GC G-æniel Universal Flo, Syringe 2mL (3.4g), A1
004203	GC G-æniel Universal Flo, Syringe 2mL (3.4g), A2
004204	GC G-æniel Universal Flo, Syringe 2mL (3.4g), A3
004205	GC G-æniel Universal Flo, Syringe 2mL (3.4g), A3.5
004206	GC G-æniel Universal Flo, Syringe 2mL (3.4g), A4
004207	GC G-æniel Universal Flo, Syringe 2mL (3.4g), B1
004208	GC G-æniel Universal Flo, Syringe 2mL (3.4g), B2
004209	GC G-æniel Universal Flo, Syringe 2mL (3.4g), B3
004210	GC G-æniel Universal Flo, Syringe 2mL (3.4g), C3
004214	GC G-æniel Universal Flo, Syringe 2mL (3.4g), CV
004211	GC G-æniel Universal Flo, Syringe 2mL (3.4g), AO2
004212	GC G-æniel Universal Flo, Syringe 2mL (3.4g), AO3
004215	GC G-æniel Universal Flo, Syringe 2mL (3.4g), JE
004216	GC G-æniel Universal Flo, Syringe 2mL (3.4g), AE
G-æniel Flo X	
900711	GC G-æniel Flo X, Syringe 2mL (3.6g), A1
900712	GC G-æniel Flo X, Syringe 2mL (3.6g), A2
900713	GC G-æniel Flo X, Syringe 2mL (3.6g), A3
900714	GC G-æniel Flo X, Syringe 2mL (3.6g), A3.5
900715	GC G-æniel Flo X, Syringe 2mL (3.6g), A4
900716	GC G-æniel Flo X, Syringe 2mL (3.6g), CV
900717	GC G-æniel Flo X, Syringe 2mL (3.6g), AO2
900718	GC G-æniel Flo X, Syringe 2mL (3.6g), AO3
GRADIA DIRECT Anterior	
002039	GC Gradia Direct, Introductory Kit (Syringe 2.7mL of A2, A3, A3.5, AO3, CV, CT, P-A2 + Shade Guide)
001966	GC Gradia Direct, Introductory Kit (5 Unitips of each A2, A3, A3.5, AO3, CV, CT, P-A2 + Shade Guide)
002275	GC Gradia Direct, Anterior, Syringe 2.7mL (4g), XBW
002050	GC Gradia Direct, Anterior, Syringe 2.7mL (4g), BW
001988	GC Gradia Direct, Anterior, Syringe 2.7mL (4g), A1
001989	GC Gradia Direct, Anterior, Syringe 2.7mL (4g), A2
001990	GC Gradia Direct, Anterior, Syringe 2.7mL (4g), A3
001991	GC Gradia Direct, Anterior, Syringe 2.7mL (4g), A3.5
002042	GC Gradia Direct, Anterior, Syringe 2.7mL (4g), A4
002274	GC Gradia Direct, Anterior, Syringe 2.7mL (4g), B1
002043	GC Gradia Direct, Anterior, Syringe 2.7mL (4g), B2
002044	GC Gradia Direct, Anterior, Syringe 2.7mL (4g), B3
002045	GC Gradia Direct, Anterior, Syringe 2.7mL (4g), C3
001993	GC Gradia Direct, Anterior, Syringe 2.7mL (4g), CV
002048	GC Gradia Direct, Anterior, Syringe 2.7mL (4g), CVD
002046	GC Gradia Direct, Anterior, Syringe 2.7mL (4g), AO2
001992	GC Gradia Direct, Anterior, Syringe 2.7mL (4g), AO3
002047	GC Gradia Direct, Anterior, Syringe 2.7mL (4g), AO4
002053	GC Gradia Direct, Anterior, Syringe 2.7mL (4g), DT
002049	GC Gradia Direct, Anterior, Syringe 2.7mL (4g), CT
002052	GC Gradia Direct, Anterior, Syringe 2.7mL (4g), GT
001996	GC Gradia Direct, Anterior, Syringe 2.7mL (4g), NT
002051	GC Gradia Direct, Anterior, Syringe 2.7mL (4g), WT
002054	GC Gradia Direct, Anterior, Syringe 2.7mL (4g), CVT
002273	GC Gradia Direct, Anterior, Unitip 10x0.16mL (0.24g), XBW
001983	GC Gradia Direct, Anterior, Unitip 10x0.16mL (0.24g), BW
001967	GC Gradia Direct, Anterior, Unitip 20x0.16mL (0.24g), A1

001968	GC Gradia Direct, Anterior, Unitip 20x0.16mL (0.24g), A2
001969	GC Gradia Direct, Anterior, Unitip 20x0.16mL (0.24g), A3
001970	GC Gradia Direct, Anterior, Unitip 20x0.16mL (0.24g), A3.5
001976	GC Gradia Direct, Anterior, Unitip 10x0.16mL (0.24g), A4
002272	GC Gradia Direct, Anterior, Unitip 10x0.16mL (0.24g), B1
001977	GC Gradia Direct, Anterior, Unitip 10x0.16mL (0.24g), B2
001978	GC Gradia Direct, Anterior, Unitip 10x0.16mL (0.24g), B3
001979	GC Gradia Direct, Anterior, Unitip 10x0.16mL (0.24g), C3
001972	GC Gradia Direct, Anterior, Unitip 20x0.16mL (0.24g), CV
001982	GC Gradia Direct, Anterior, Unitip 10x0.16mL (0.24g), CVD
001980	GC Gradia Direct, Anterior, Unitip 10x0.16mL (0.24g), AO2
001971	GC Gradia Direct, Anterior, Unitip 20x0.16mL (0.24g), AO3
001981	GC Gradia Direct, Anterior, Unitip 10x0.16mL (0.24g), AO4
002040	GC Gradia Direct, Anterior, Unitip 20x0.16mL (0.24g), DT
001984	GC Gradia Direct, Anterior, Unitip 10x0.16mL (0.24g), CT
001986	GC Gradia Direct, Anterior, Unitip 10x0.16mL (0.24g), GT
001975	GC Gradia Direct, Anterior, Unitip 20x0.16mL (0.24g), NT
001985	GC Gradia Direct, Anterior, Unitip 10x0.16mL (0.24g), WT
001987	GC Gradia Direct, Anterior, Unitip 10x0.16mL (0.24g), CVT
GRADIA DIRECT Posterior	
002003	GC Gradia Direct, Posterior, Syringe 2.7mL (4.7g), P-A1
002004	GC Gradia Direct, Posterior, Syringe 2.7mL (4.7g), P-A2
002005	GC Gradia Direct, Posterior, Syringe 2.7mL (4.7g), P-A3
002006	GC Gradia Direct, Posterior, Syringe 2.7mL (4.7g), P-A3.5
002055	GC Gradia Direct, Posterior, Syringe 2.7mL (4.7g), P-WT
002008	GC Gradia Direct, Posterior, Syringe 2.7mL (4.7g), P-NT
001997	GC Gradia Direct, Posterior, Unitip 20x0.16mL (0.28g), P-A1
001998	GC Gradia Direct, Posterior, Unitip 20x0.16mL (0.28g), P-A2
001999	GC Gradia Direct, Posterior, Unitip 20x0.16mL (0.28g), P-A3
002000	GC Gradia Direct, Posterior, Unitip 20x0.16mL (0.28g), P-A3.5
002041	GC Gradia Direct, Posterior, Unitip 20x0.16mL (0.28g), P-WT
002002	GC Gradia Direct, Posterior, Unitip 20x0.16mL (0.28g), P-NT
GRADIA DIRECT X	
002601	GC Gradia Direct X, Syringe 2.7mL (5g), X-A1
002602	GC Gradia Direct X, Syringe 2.7mL (5g), X-A2
002603	GC Gradia Direct X, Syringe 2.7mL (5g), X-A3
002604	GC Gradia Direct X, Syringe 2.7mL (5g), X-A3.5
002607	GC Gradia Direct X, Syringe 2.7mL (5g), X-AO2
002605	GC Gradia Direct X, Syringe 2.7mL (5g), X-WT
002590	GC Gradia Direct X, Unitip 20x0.16mL (0.3g), X-A1
002591	GC Gradia Direct X, Unitip 20x0.16mL (0.3g), X-A2
002592	GC Gradia Direct X, Unitip 20x0.16mL (0.3g), X-A3
002593	GC Gradia Direct X, Unitip 20x0.16mL (0.3g), X-A3.5
002596	GC Gradia Direct X, Unitip 10x0.16mL (0.3g), X-AO2
002594	GC Gradia Direct X, Unitip 20x0.16mL (0.3g), X-WT
GRADIA DIRECT LoFlo	
002289	GC Gradia Direct LoFlo, Syringe 2x0.8mL (1.3g), A1
002290	GC Gradia Direct LoFlo, Syringe 2x0.8mL (1.3g), A2
002291	GC Gradia Direct LoFlo, Syringe 2x0.8mL (1.3g), A3
002292	GC Gradia Direct LoFlo, Syringe 2x0.8mL (1.3g), A3.5
002295	GC Gradia Direct LoFlo, Syringe 2x0.8mL (1.3g), AO3
002296	GC Gradia Direct LoFlo, Syringe 2x0.8mL (1.3g), CV
002298	GC Gradia Direct LoFlo, Syringe 2x0.8mL (1.3g), BW
GRADIA DIRECT Flo	
002278	GC Gradia Direct Flo, Syringe 2x0.8mL (1.5g), A1
002279	GC Gradia Direct Flo, Syringe 2x0.8mL (1.5g), A2
002280	GC Gradia Direct Flo, Syringe 2x0.8mL (1.5g), A3
002281	GC Gradia Direct Flo, Syringe 2x0.8mL (1.5g), A3.5
002284	GC Gradia Direct Flo, Syringe 2x0.8mL (1.5g), AO3
002285	GC Gradia Direct Flo, Syringe 2x0.8mL (1.5g), CV
002358	GC Gradia Direct Flo, Syringe 2x0.8mL (1.5g), BW
everX Flow	
012898	everX Flow, Syringe 2mL (3.7g), Bulk shade
012899	everX Flow, Syringe 2mL (3.7g), Dentin shade
everX Posterior	
005117	GC everX Posterior, 15x0.13mL (0.25g) Unitips
005273	GC everX Posterior, 50x0.13mL (0.25g) Unitips
GRADIA CORE	
900514	Gradia Core, Intro Package (Gradia Core Kit + Gradia Core Cartridge Dispenser)
003651	Gradia Core, Kit (Gradia Core cartridge 10mL, Self-etching Bond A (3mL) & B (1.5mL) + accessories)
003652	Gradia Core, Cartridge Refill 10mL + 20 GC Automix Tips for Endo
003653	Gradia Core, SE Bond Liquid A Refill, 3mL
003654	Gradia Core, SE Bond Liquid B Refill, 1.5mL
900511	Gradia Core, Cartridge Dispenser



GC EUROPE N.V.

Head Office
Researchpark
Haasrode-Leuven 1240
Interleuvenlaan 33
B-3001 Leuven
Tel. +32.16.74.10.00
Fax. +32.16.40.48.32
info.gce@gc.dental
<http://www.gceurope.com>

GC IBÉRICA

Dental Products, S.L.
Edificio Codesa 2 Playa de las
Americas, 2, 1º, Of. 4
ES-28290 Las Rozas, Madrid
Tel. +34.916.364.340
Fax. +34.916.364.341
comercial.spain@gc.dental
<http://spain.gceurope.com>

