

Laten we de krachten bundelen!



**Slimme
oplossingen**
van GC
voor al uw
cementeeruitdagingen

GC

Hoe kiest u het optimale bevestigingscement?

Vandaag de dag heeft u meer keuze dan ooit tevoren bij het plannen en uitvoeren van indirecte restauraties. Vanaf het moment dat uw patiënt binnenkomt, moet u allerlei afwegingen maken voordat u het behandelplan vaststelt.

Als tandarts weet u dat geen twee patiënten hetzelfde zijn, en daarom is het belangrijk om bij het plannen van de behandeling een holistische aanpak te volgen wat betreft de keuze voor een indirecte restauratie en het type preparatie dat het best geschikt is voor de klinische situatie van de patiënt.

Een belangrijk onderdeel van dit proces is het kiezen van het juiste bevestigingscement.



De belangrijkste vraag die u moet stellen voordat u de definitieve beslissing neemt, luidt als volgt: **Wat is het optimale bevestigingscement dat mij zal helpen**

de tandstructuur
te beschermen?

de indirecte
restauratie te
beschermen?

De keuze van het optimale bevestigingscement vormt de garantie voor een mooie glimlach en de tevredenheid van de patiënt op de lange termijn.



Ontdek onze 5 topoplossingen voor al uw cementeeruitdagingen

Met meer dan 95 jaar ervaring, en met één van de meest complete productportfoli's, veronderstellen wij bij GC dat we de ideale partner zijn om u de weg te wijzen naar de meest geschikte cementeeroplossing. Per slot van rekening is efficiënt cementeren een kwestie van teamwork.

Elke cementeeroplossing van GC is toegesneden op verschillende klinische situaties en biedt u eigen unieke kenmerken, zoals fysische eigenschappen, verwerkingstijd, gebruiksprotocol, fluoride-afgifte, kosten...

Laten we onze krachten bundelen!

Download de **GC Luting Guide**



Adhesief hechtend kunstharscement

- G-CEM LinkForce (dual uithardend)
- G-CEM Veneer (lichtuithardend)



Zelfhechtend kunstharscement

- G-CEM LinkAce
- G-CEM Capsule



Kunsthars - versterkt glasionomeercement (RMGI)

- Fuji PLUS
- FujiCEM 2 SL
- FujiCEM Evolve

HIGH
5
GC LUTING SOLUTIONS



Zinkoxidecement

- FREEGENOL



Conventioneel glasionomeercement (GI)

- Fuji I
- Fuji TEMP LT

Afhankelijk van de klinische situatie is de eerste vraag die u uzelf moet stellen: zal ik CEMENTEREN met glasionomeer hechtcement of ADHESIEF HECHTEN?

Wanneer cementeren met glasionomeer hechtcement?

Cementeren met glasionomeer hechtcement wordt gewoonlijk gebruikt wanneer uw preparaties geschikt zijn voor mechanische retentie. De volgende klinische aspecten omkaderen uw keuze voor de optimale CEMENTEER-procedure:

Preparatie met hoge retentiewaarde



Kies voor **GI-** of **RMGI-**cement, deze bieden het beste evenwicht tussen gebruiksgemak, snelheid en tandbescherming.

Isolatie niet mogelijk



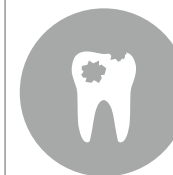
Kies **GI-** of **RMGI-** cement, want deze bieden vochttolerantie en uitstekende chemische hechting aan de tand.

Gemiddelde esthetiek vereist



Kies **GI-** of **RMGI-**cement wanneer de klinische situatie en/of het gekozen substraat (zirkonium, metaal en opgebakken porselein) geen hoogwaardig esthetisch cement vereist.

Patiënten met bijzondere behoeften



Kies voor **GI-** of **RMGI-** cement voor patiënten met hoog cariërisico en geriatrische patiënten.

Uw opties

Conventioneel glasionomeercement (GI) | GC's oplossing: **Fuji I**
Kunstthars versterkt - glasionomeercement (RMGI) | GC's oplossingen: **Fuji PLUS**, **FujiCEM 2** en **FujiCEM Evolve**.

Bron: Dr. Lucile Dahan, Frankrijk (1) en prof. Jean-François Lasserre, Frankrijk (2, 3 en 4)

“Meestal zijn de randen van de preparatie subgingivaal en blijkt volledige vochtbeheersing lastig te zijn!”

DR. LUCILE DAHAN, FRANKRIJK

Wanneer adhesief hechten?

Adhesief hechten wordt gewoonlijk gebruikt wanneer extra hechtkracht vereist is of wanneer esthetiek van essentieel belang is.

Preparatie met lage retentiewaarde



Kies **adhesief hechtend kunstharscement** wanneer de preparatie een lage retentiewaarde.

Zelfhechtend cement (gebruiksgemak) kan worden gebruikt voor preparaties met een gemiddelde retentiewaarde.

Isolatie mogelijk



Kies **zelfhechtend** of **adhesief hechtend kunstharscement** wanneer er voor een droog werkveld kan worden gezorgd.

Hoge esthetiek vereist



Kies **zelfhechtend** of **adhesief hechtend kunstharscement** voor hoog esthetische resultaten.

Extra hechtkracht vereist



Kies **adhesief hechtend kunstharscement** voor hechting van veneers en hybride keramiek (bv. CERASMART270).

Uw opties

Zelfhechtend kunstharscement | GC's oplossingen: **G-CEM LinkAce** en **G-CEM Capsule**

Adhesief hechtend kunstharscement | GC's oplossingen: **G-CEM LinkForce (dual uithardend)** en **G-CEM Veneer (lichtuithardend)**

Ontdek al onze cementeeroplossingen!

Met een van de meest complete productportfolio's kunnen wij bij GC u helpen de glimlach van uw patiënt te behouden.



Onze oplossingen voor permanente bevestiging

Cementen op basis van glasionomeer		Cementen op basis van composiet	
<p>Fuji I</p> <p>Conventioneel glasionomeercement (GI)</p> <ul style="list-style-type: none"> • Kostenbesparende oplossing • Kunstharstvrij cement <p>Pagina 7</p>		<p>G-CEM LinkAce en G-CEM Capsule</p> <p>Zelfhechtend kunstharsecement</p> <ul style="list-style-type: none"> • Efficiënte chemische uitharding • Gebruiksvriendelijk <p>Pagina 10</p>	
<p>Fuji PLUS</p> <p>Kunsthars - versterkt glasionomeercement (RMGI)</p> <ul style="list-style-type: none"> • Klinisch succes op de lange termijn • Cement zonder zorgen • Gebruiksvriendelijk • Veelzijdig <p>Pagina 8</p>		<p>G-CEM LinkForce (dual-cure)</p> <p>Adhesief hechtend kunstharsecement (dual uithardend)</p> <ul style="list-style-type: none"> • Sterke hechtcracht • Hoge esthetiek <p>Pagina 11</p>	
<p>FujiCEM 2 SL FujiCEM Evolve</p> <p>Kunsthars - versterkt glasionomeercement (RMGI)</p> <ul style="list-style-type: none"> • Gebruiksvriendelijk • Veelzijdig <p>Pagina 9</p>		<p>G-CEM Veneer (lichtuithardend)</p> <p>Adhesief kunstharsecement voor restauraties met een dikte minder dan 2 mm.</p> <ul style="list-style-type: none"> • Hoge esthetiek • Gebruiksvriendelijk <p>Pagina 12</p>	

Onze oplossingen voor tijdelijke bevestiging

Zinkoxidecement	Conventioneel glasionomeercement
<p>Freegenol</p>  <p>Pagina 13</p>	<p>Fuji TEMP LT</p>  <p>Pagina 13</p>

Fuji I

Conventioneel glasionomeercement



Kostenefficiënte oplossing



Kunstharsvrij cement voor patiënten die allergisch zijn voor methacrylaat (kunsthars)



Goede oplossing voor bevestiging op implantaatabutments. Door de gemakkelijke verwijdering van overtollig materiaal wordt het risico van peri-implantitis aanzienlijk verlaagd.

Bron: Dr. Emmanuel d'Incau, Frankrijk

De biocompatibele, kunstharsvrije cementeeroplossing met 25 jaar geweldig klinisch succes. Fuji I, het eerste GI-bevestigingscement van GC, wordt overal ter wereld veelvuldig toegepast. Ontdek waarom Fuji I nog altijd zo populair is.

Belangrijkste klinische voordelen

- **Chemische hechting** aan de tandstructuur voor een uitstekende **randafsluiting**
- **Een vochttolerante oplossing** wanneer een droog werkveld niet gewaarborgd kan worden
- **Snel en gemakkelijk:** zonder de noodzaak van etsen en bonden van de tand
- **Kunstharsvrij cement** voor patiënten die allergisch zijn voor methacrylaat (kunsthars)
- Vrijwel **geen postoperatieve gevoeligheid:** een pulpavriendelijke oplossing

Praktische voordelen

- **Kostenefficiënte** en **gebruiksvriendelijke** oplossing voor restauraties op basis van metaal
- Financiële afweging: €€€€€€

Kleuren

- Poeder/vloeistof: Light yellow
- Capsules: Light yellow

Klinische toepassingen

	Metaal/PFM	Zirkonium/alumina
Inlays / onlays	•	n.v.t.
Kronen/bruggen	•	•
Stift/voorgevormde inlay-stompen	•	-

“Fuji I is perfect geïndiceerd voor de permanente bevestiging van restauraties op implantaatabutments. De verwijdering van overtollig materiaal is eenvoudig en gemakkelijk te controleren, zodat het risico van peri-implantitis wordt verlaagd.”

DR. EMMANUEL D'INCAU, FRANKRIJK

Fuji PLUS

Kunsthars - versterkt glasionomeercement



Klinisch succes op de lange termijn



Perfect evenwicht tussen bescherming van de tand en hechtkracht



Overtollig materiaal gemakkelijk te verwijderen



Voorspelbare oplossing zonder zorgen

Efficiënt en al 20 jaar beproefd – een voorspelbare oplossing zonder zorgen.

Fuji PLUS is een van de bekendste producten en wordt gezien als referentie voor materiaal in zijn klasse. Het biedt de tandbescherming van een glasionomeercement en tegelijkertijd de kracht en esthetiek van een kunstharscement.

Belangrijkste klinische voordelen

- **Chemische hechting** aan de tandstructuur voor een uitstekende **randafsluiting**
- **Een vochttolerante oplossing** wanneer een droog werkveld niet gewaarborgd kan worden
- **Snel en gemakkelijk:** zonder de noodzaak van etsen en bonden van de tand
- Rubberachtige consistentie voor **gemakkelijke verwijdering van overtollig materiaal**
- Vrijwel **geen postoperatieve gevoeligheid:** een pulpavriendelijke oplossing

Praktische voordelen

- Beproefde en voorspelbare prestaties voor de meeste routinebehandelingen
- Verkrijgbaar in verschillende kleuren
- Ook verkrijgbaar in een versie met langere verwerkingstijd (EWT) voor uitgebreid brugwerk
- Financiële afweging: €€€€€€

Klinische toepassingen

	Metaal/PFM	Veldspaat/ leucietkeramiek* (Bijv. GC Initial LRF)	Lithium- disilicaat (Bijv. GC Initial LiSi Press)	Zirconia / Alumina	Composiet/vezel- versterkte kunsthars
Inlays / onlays	●	● (inlays)	●	n.v.t.	●
Crowns / bridges	●	-	●	●	●
Posts/ inlay-cores	●	n.v.t.	n.v.t.	●	●

“Onze praktijk gebruikt nu al bijna twintig jaar Fuji PLUS. Ik kan me niet één mislukking herinneren, en we hebben meer dan 5000 kronen en bruggen bevestigd!”

DR. HAN HEESEN, NEDERLAND

*Veldspaat en met leuciet versterkte keramiek

FujiCEM[®] 2 SL / FujiCEM[™] Evolve

Kunsthars - versterkt glasionomeercement

Eenvoud is innovatie! Het eerste kunsthars-versterkte glasionomeercement in pasta-pasta cartridge. Dit gebruiksvriendelijke en veelzijdige bevestigingscement is de perfecte partner voor het merendeel van uw alledaagse bevestigingsprocedures.



Handmix

Automix



Gemakkelijk aanbrengen

Overtollig materiaal
eenvoudig te verwijderen

Bron: Dr. Frédéric Raux, Frankrijk.

Belangrijkste klinische voordelen

- **Chemische hechting** aan de tandstructuur voor een uitstekende **randafsluiting**
- **Vocht tolerant:** onmisbaar als vochtbeheersing niet kan worden gewaarborgd
- **Snel en gemakkelijk:** zonder de noodzaak van etsen en bonden van de tand
- Rubberachtige consistentie voor **gemakkelijke verwijdering van overtollig materiaal**
- Vrijwel **geen postoperatieve gevoeligheid:** een pulpavriendelijke oplossing

Praktische voordelen

- Kiezen uit handmix en automix: de keuze is aan u!
- Financiële afweging: €€€€€

Klinische toepassingen

	Metaal/PFM	Veldspaat/ leucietkeramiek*	Lithium- disilicaat	Zirconia / Alumina	Composiet/vezel- versterkte kunsthars
Inlays / onlays	●	● (inlays)	●	n.v.t.	●
Crowns / bridges	●	-	●	●	●
Posts/ inlay-cores	●	n.v.t.	n.v.t.	●	●

“Waarom zou u kiezen voor een zeer techniekgevoelige hechtprocedure als u de fantastische chemische hechting aan dentine, randafsluiting en sterkte van een met kunsthars-versterkt glasionomeercement kunt hebben? FujiCEM 2 is gemakkelijk, snel en betrouwbaar.”

DR. JAVIER TAPIA, SPANJE

* Veldspaat en leuciet versterkte keramiek

G-CEM LinkAce™

Zelfhechtend kunstharscement



Kan op kamertemperatuur worden bewaard
Geen noodzaak van etsen en bonden van de tand



Efficiënte chemische uitharding voor optimale polymerisatie
Duurzaam esthetisch resultaat

Bron: Dr. Frédéric Raux, Frankrijk

Op zoek naar het beste resultaat, zelfs wanneer er geen licht door de restauratie kan komen? Kies onze G-CEM LinkAce, met uiterst efficiënte chemische uitharding voor een voorspelbaar resultaat, elke keer weer! Dankzij de unieke initiator en vulstof biedt G-CEM LinkAce betrouwbare hechting, duurzame kleurstabiliteit en hoge slijtvastheid.

Belangrijkste klinische voordelen

- De efficiënte chemische uitharding garandeert optimale polymerisatie, zelfs onder opake of dikke restauraties
- Geen voorbehandeling van de tand of applicatie van primers voor metaal of zirkonium
- De lage dikte (3 µm) zorgt voor een uitstekende pasvorm van de restauratie
- Uitmuntende kleurstabiliteit voor duurzaam esthetisch resultaat

Praktische voordelen

- Gebruiksvriendelijk kunstharscement dat voldoet voor het merendeel van uw dagelijkse esthetische uitdagingen
- Koeling niet nodig, op kamertemperatuur bewaren
- Financiële afweging: €€€€€€

Kleuren

- A2, Translucent, AO3, BO1

Klinische toepassingen

	Metaal / PFM	Veldspaat/leucietkeramiek* (bijv. GC Initial LRF)	Lithium-disilicaat (bijv. GC Initial LiSi Press)	Zirkonium/alumina	Composiet/vezelversterkte kunsthars
Inlays / onlays	●	●	●	n.v.t.	●
Kronen/bruggen	●	●	●	●	●
Stiften/voorgevormde inlay-stompen	●	n.v.t.	n.v.t.	●	●

“Ik gebruik meestal dit cement voor zirkonium- en keramiekrestauraties. Wat ik met name goed vind aan dit materiaal is dat het duaal uithardend is met een uitstekende chemische uitharding, zodat hoge polymerisatie verzekerd is, ook als de lichtdoorlatendheid beperkt is. Ook biedt het materiaal esthetisch resultaat en is het gebruiksvriendelijk!”

DR. ANJA BARABA, KROATIË

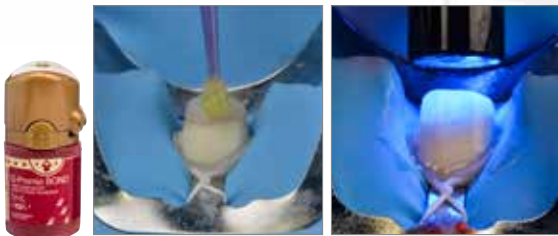
Dr. Anja Baraba, Kroatië

G-CEM LinkForce™

Duaal uithardend adhesief
kunstharcement

Sterkte en esthetiek in één systeem voor alle indicaties en alle substraten

G-CEM LinkForce is het universele adhesief hechtende kunstharcement dat ideaal is voor gebruik wanneer extra retentie is vereist, bovendien is het onmisbaar voor alle CAD/CAM-blokken van keramiek en hybride keramiek zoals CERASMART270.



Eenvoudige applicatie van G-Premio Lichtuitharding van de dunne hechtlaag BOND, al dan niet met etsen vooraf (3 µm) voor een optimale hechtkracht



Eén universele primer voor stabiele hechting aan alle substraten dankzij de zeer geringe filmdikte Eenvoudige plaatsing en perfecte pasvorm

Bron: Dr. Antonio Saiz-Pardo, Spanje

Belangrijkste klinische voordelen

- Verzekerde hechting in alle situaties met **slechts één systeem met drie basiselementen**:
 - G-Premio BOND hecht aan ALLE preparaties, zonder compromissen
 - G-Multi Primer zorgt voor een stabiele hechting aan ALLE restauraties
 - G-CEM LinkForce biedt een sterke hechting voor ALLE indicaties
- Optimale licht uitharding voor veneerindicaties
- **Efficiënte chemische uitharding**, nuttig voor het cementeren van meer opake of dikke restauraties

Praktische voordelen

- Optioneel gebruik van G-Premio BOND Dual-Cure Activator voor post cementering
- De universele, esthetische en sterke oplossing voor al uw adhesieve cementeeruitdagingen
- Keuze uit **vier esthetische kleuren** en de bijbehorende **try-in-pasta's**
- Financiële afweging: €€€€€

Kleuren

- A2, Translucent, Bleach, Opaque

Klinische toepassingen

	Metaal / PFM	Veldspaat/ leucietkeramiek* (bijv. GC Initial LRF)	Lithium-disilicaat (bijv. GC Initial LiSi Press)	Zirkonium/ alumina	Composiet/ vezelversterkte kunsthars	Hybride keramiek (bv. CERASMART270)
Inlays / onlays	●	●	●	n.v.t.	●	●
Kronen/bruggen	●	●	●	●	●	●
Veneers	n.v.t.	●	●	n.v.t.	●	●
Stiften/voorgevormde inlay-stompen	●	n.v.t.	n.v.t.	●	●	n.v.t.

“Ik gebruik bij voorkeur G-CEM LinkForce voor alle klinische indicaties. Ik ben elke dag weer verrast.”

DR. CASTI, ITALIË

* Veldspaat en leuciet versterkte keramiek

G-CEM™ Veneer

Lichtuithardend adhesief kunsthars hechtcement



1 Eenvoudig aanbrengen 2 Thixotrope consistentie: eenvoudig verwijderen van overmaat



3 Lichtuithardend composiet: hoge esthetiek na verloop van tijd

Een veelzijdig kunsthars hechtcement voor eenvoudig cementeren van restauraties met een dikte van minder dan 2 mm.

G-CEM Veneer: een lichtuithardend kunsthars hechtcement voor hoge esthetische eisen met eenvoudige plaatsing en Full-coverage Silane Coating (FSC) technologie.

Belangrijkste klinische voordelen

- **Thixotrope consistentie** voor eenvoudige plaatsing van veneers en gemakkelijke verwijdering van de overmaat.
- Superieure prestaties dankzij een **hoge vulgraad** van 69% (w/w): hoge slijtvastheid, hoge hechting en buigsterkte voor langdurige esthetiek.
- Het alternatief voor verwarmde composieten met minder kans op falen voor dunne indirecte restauraties.

Praktische voordelen

- Gemakkelijk in gebruik en universeel systeem met G-Premio BOND en G-Multi PRIMER.
- 4 esthetische kleuren die bij alle casussen passen, met G-CEM Try-in pasta's.
- Ergonomische spuit.
- Financiële afweging: €€€€€

Beschikbare kleuren

- A2, Translucent, Bleach, Opaque

Klinische toepassingen

	Glas-keramiek* (Bijv. GC Initial LRF, GC Initial LiSi Press)	Hybride keramiek (Bijv. CERASMART)	Composiet (Bijv. CERASMART)
Veneers	●	●	●
Inlays / onlays	● (< 2.0 mm dikte)	● (< 2.0 mm dikte)	● (< 2.0 mm dikte)

Voor mij lijkt de G-CEM-Veneer kit bijzonder geschikt voor de moderne cementeeruitdagingen gekoppeld aan minimaal invasieve keramische restauraties. Het vertoont een goede vloeibaarheid, met behoud van een hoge viscositeit voor een goede marginale afsluiting voor polymerisatie."

PROF JEAN-FRANCOIS LASSERRE, FRANKRIJK

* Veldspaat, met leuciet versterkt keramiek en lithiumdisilicaat

De tijdelijke cementen van GC...

FREEGENOL Zinkoxidecement



Belangrijkste kenmerken

- Multifunctionele tijdelijke oplossing
- Regelbare consistentie en uithardingstijden
- Overtollig materiaal gemakkelijk te verwijderen
- Eugenolvrij, voorkomt interactie met kunstharscementen

Fuji TEMP LT™

Conventioneel glasionomeercement in Paste-pak-cartridge



Belangrijkste kenmerken

- Verzekerde retentie en gemakkelijke verwijdering
- Gemakkelijke plaatsing dankzij de geringe filmdikte (6 µm)
- Rubberachtige consistentie voor gemakkelijke verwijdering van overtollig materiaal
- Radiopaak
- Ideaal voor bevestiging op implantaatabutments

Ontdek ook de primers van GC...

Of u nu een speciale of een universele primer zoekt: GC heeft de oplossing.

Universele oplossing G-Multi PRIMER

Eén universele primer voor **AL** uw indirecte restauraties.



Specifieke oplossingen CERAMIC PRIMER II

Een speciale primer voor alle **esthetische indirecte restauraties**. Compatibel met restauraties van glaskeramiek, hybride keramiek, zirkonium, alumina en composiet.



METAL PRIMER Z

De held voor al uw metalen en porcelein/metaal opgebakken restauraties



Navigatietabel GC-cementatie. Vind de juiste cementsoort(en) voor al cementeeruitdagingen!

	Inlays & onlays				Kronen en bruggen				Stiften en voorgevormde inlay-stompen			Veneers
	Metaal	• Veldspaatkeramiek • Met leuciet versterkte keramiek (bv GC Initial LRF)	• Lithiumdisilicaat (bv GC Initial LiSi Press) • Composit (bv GRADIA PLUS)	Hybride keramiek (bv CERASMART270)	• Metaal (bv GC Initial Cast NP) • Zirkonium (bv GC Initial Zirconia disk) • Alumina	• Veldspaatkeramiek • Met leuciet versterkte keramiek (e.g. GC Initial LRF)	• Lithiumdisilicaat (bv GC Initial LiSi Press) • Composit (bv GRADIA PLUS)	Hybride keramiek (e.g. CERASMART270)	Metaal	Zirkonium (bv GC Initial Zirconia disk)	Hybride keramiek (bv everStickPOST & FIBER POST)	• Veldspaatkeramiek • Met leuciet versterkte keramiek (bv GC Initial LRF) • Lithiumdisilicaat (bv GC Initial LiSi Press) • Hybride keramiek (bv CERASMART270) • Composit (bv GRADIA PLUS)
Fuji I Conventional glass ionomer cement	●	-	-	-	●	-	-	-	●	-	-	-
Fuji PLUS Resin-modified glass ionomer cement	●	-	-	-	●	-	-	-	●	-	-	-
FujiCEM 2 SL / FujiCEM Evolve Resin-modified glass ionomer cement	●	● (inlays)	●	-	●	-	●	-	●	●	●	-
G-CEM LinkAce Self-adhesive resin cement	●	●	●	-	●	●	●	-	●	●	●	-
G-CEM Self-adhesive resin cement	●	●	●	-	●	●	●	-	●	●	●	-
G-CEM LinkForce (Dual-cure) Adhesive resin cement	●	●	●	●	●	●	●	●	●	●	●	●
G-CEM Veneer (Light-cure) Adhesive resin cement	-	● *1	● *1	● *1	-	-	-	-	-	-	-	● *1

Leer meer over de kenmerken van bevestigingscementen van GC

	Coventioneel glasionomeer		Kunsthars- versterkte glasionomeer				Zelfhechtende kunsthars		Adhesief hechtend kunsthars	
	Fuji I	Fuji I	Fuji PLUS	Fuji PLUS EWT*2	Fuji PLUS	FujiCEM 2 SL / FujiCEM Evolve	G-CEM	G-CEM LinkAce	G-CEM LinkForce	G-CEM Veneer
Kleuren	Lichtgeel	Lichtgeel	Geel, doorschijnend en A3	A3	Geel en A3	Lichtgeel	A2, doorschijnend, AO3 en BO1	A2, doorschijnend, opaak en bleek	A2, doorschijnend, opaak en bleek	A2, doorschijnend, opaak en bleek
Mixen	20 sec	10 sec	20 sec	20 sec	10 sec	20 sec **	10 sec	N.A.	N.A.	N.A.
Verwerkingstijd	2 min	2 min 15	2 min 30	3 min 30	2 min	2 min 15	2 min 30	2 min 50	3 min	N.A.
Tijd afwerking vanaf mixen	4 min 30	4 min 30	4 min 30	5 min 45	4 min 15	4 min 30	4 min	4 min	4 min	N.A.

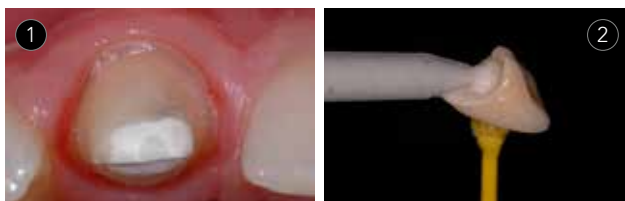
*1 Voor indirecte restauraties met geringe dikte (≤ 2 mm) die het gebruik van uitsluitend lichtuitharding mogelijk maakt. *2: EWT: Extended Working Time (langere verwerkingstijd); perfect voor het bevestigen van bruggen.

Laten we de krachten bundelen! Ontdek onze belangrijkste oplossingen voor al uw cementeer-uitdagingen

FujiCEM 2 SL, FujiCEM Evolve & Fuji PLUS

Kunsthars gemodificeerd glasionomeer hechtcement

Bewezen een benchmark in hun klasse te zijn. Ze zijn ook ideale zorgeloze oplossingen voor uw routineprocedures, vooral voor metaal, porselein/metaal en zirkonia. Ze zijn je 'must-haves', vooral wanneer vochtcontrole een uitdaging wordt !



- 1 | Perfecte oplossing voor subgingivale randen!
- 2 | Eenvoudig doseren
- 3 | Gemakkelijke verwijdering van overmaat
- 4 | Volledige bescherming voor de tand



Bron: Prof Jean-François Lasserre (1), Dr Frédéric Raux (2 en 4) & Dr Emmanuel d'Incau (3), Frankrijk

G-CEM LinkAce

Zelfhechtend kunsthars hechtcement

Met waarschijnlijk de beste chemische uitharding in zijn klasse, uitstekende polymerisatie is verzekerd, zelfs wanneer de licht transmissie door de restauratie beperkt is.



- 1 | Gemakkelijke toepassing van G-Premio BOND
- 2 | Lichtuithardende dunne hechtlaag voor optimale hechting
- 3 | Universal Primer voor stabiele hechting op alle substraten
- 4 | Goede pasvorm en perfecte aanpassing



Bron: Dr Frédéric Raux, Frankrijk

G-CEM LinkForce & G-CEM Veneer

Adhesief kunsthars hechtcement

Dit product is DE oplossing wanneer compromisloze hechting nodig is. Met dit universele adhesieve kunsthars hechtcement kunt u op een gestandaardiseerde manier werken en biedt een sterke hechting bij alle indicaties.



- 1 | Kan bewaard worden bij kamertemperatuur
- 2 | Etsen en bonden van de tand niet noodzakelijk
- 3 | Efficiënte chemische uitharding voor optimale polymerisatie, zelfs wanneer de lichttransmissie beperkt is
- 4 | Snelle esthetische resultaten



Bron: Dr Antonio Saiz-Pardo, Spanje

Fuji I



- 000136 **Introverpakking** (1x Poeder Light Yellow 35 g & 1x Vloeistof 20 ml)
- 000134 Navulverpakking - 35 g Poeder Light Yellow
- 000135 Navulverpakking - 20 ml (25 g) Vloeistof
- 000240 0 Capsules Light Yellow

Fuji PLUS



- 001409 **Introverpakking** - Volledige Set A3 (15 g Poeder A3, 7 ml Vloeistof & 6,5 ml conditioner)
- 000231 Navulverpakking - EWT (Verlengde verwerkingstijd) 15 g Poeder A3
- 000219 Navulverpakking - 15 g Poeder Yellow
- 001410 Navulverpakking - 15 g Poeder Translucent
- 001411 Navulverpakking - 15 g Poeder A3
- 000220 Navulverpakking - 7 ml (8 g) Vloeistof
- 000222 50 Capsules Yellow
- 001418 50 Capsules A3

FujiCEM 2 SL



- 900897 **Navulverpakking** - 2x Paste Pak cartridge (13,3 g / 7.2 mL)
- 900898 **Automix verpakking** - 2x Paste Pak cartridges (13,3g) & 44 mengtips
- 900902 20x Mengtips SL, Navulverpakking
- 900903 10x Mengtips SL voor Endo, Navulverpakking
- 001573 GC Paste Pak Dispenser
- 004647 GC FujiCEM 2 Dispenser

FujiCEM Evolve



- 012951 **FujiCEM Evolve Single Pack:**
1x GC FujiCEM Evolve spuit (9,2 g / 5.0 mL), 15x GC Push and Click Tip Regular
- 012952 **FujiCEM Evolve Triple Pack Handmix:**
3x GC FujiCEM Evolve spuit (9,2 g / 5.0 mL), 1x Mixing Pad #22
- 012953 **FujiCEM Evolve Triple Pack Automix:**
3x GC FujiCEM Evolve spuit (9,2 g / 5.0 mL), 45x GC Push and Click Tip Regular
- 012954 GC Push and Click Tip Regular (x15)
- 012955 GC Push and Click Tip Endo (x15)

G-CEM



- 002588 50 Capsules Assortiment
(20 van elk A2 en Translucent, 5 van elk AO3 en BO1)
- 002584 50 Capsules A2
- 002585 50 Capsules AO3
- 002586 50 Capsules Translucent
- 002587 50 Capsules BO1
- 004414 0x GC Capsule Verlengtips

G-CEM LinkAce



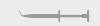
- 004857 Navulverpakking- 2 x 4.6 g (2.7 ml) A2
- 004858 Navulverpakking- 2x 4.6 g (2.7 ml) Translucent
- 004859 Navulverpakking- 2 x 4.6 g (2.7 ml) AO3
- 004860 Navulverpakking- 2 x 4.6 g (2.7 ml) BO1
- 900668 10x GC Mengtip Regular
- 900495 10x GC Mengtip voor Endo

G-CEM LinkForce



- 009540 **System Kit:** 1x G-CEM LinkForce A2, 1x G-CEM LinkForce Translucent, G-Premio BOND, G-Premio BOND DCA, G-Multi PRIMER, G-CEM LinkForce Try-in Pastes (A2 & Translucent), GC Ets & accessoires
- 009542 **Starter Kit A2:** 1x G-CEM LinkForce A2 (8.7g), G-Premio BOND, G-Multi PRIMER & accessoires
- 009543 **Starter Kit Translucent (TR):** 1x G-CEM LinkForce Translucent (8.7g), G-Premio BOND, G-Multi PRIMER & accessoires
- 009544 Navulverpakking A2- 1x 8.7g
- 009545 Navulverpakking Translucent (TR)- 1x 8.7g
- 009546 Navulverpakking Opaque- 1x 8.7g
- 009547 Navulverpakking Bleach - 1x 8.7g
- 012803 GC G-CEM Try-In Pasta A2 1,2mL; 1.5g
- 012804 GC G-CEM Try-In Pasta Translucent 1,2mL; 1.5g
- 012805 GC G-CEM Try-In Pasta Opaque 1,2mL; 1.5g
- 012806 GC G-CEM Try-In Pasta Bleach 1,2mL; 1.5g
- 012694 G-Premio BOND 5mL flacon navulverpakking
- 009552 G-Premio BOND DCA 3 ml
- 009553 G-Multi PRIMER 5mL flacon
- 900668 GC Automix Tip Regular

G-CEM Veneer



- 012383 **GCEM Veneer kit:** G-CEM Veneer Refill (1mL; 1.7g) A2 & TR, G-CEM Try-in Pasta Refill (2mL; 1.5g) A2 & TR, G-Multi PRIMER 5mL, G-Premio BOND 5mL accessoires
- 012389 G-CEM Veneer Navulverpakking A2 1mL; 1.7g
- 012390 G-CEM Veneer Navulverpakking Translucent 1mL; 1.7g
- 012391 G-CEM Veneer Navulverpakking Opaque 1mL; 1.7g
- 012392 G-CEM Veneer Navulverpakking Bleach 1mL; 1.7g
- 012803 GC G-CEM Try-In Pasta A2 1,2 mL; 1.5g
- 012804 GC G-CEM Try-In Pasta Translucent 1,2 mL; 1.5g
- 012805 GC G-CEM Try-In Pasta Opaque 1,2 mL; 1.5g
- 012806 GC G-CEM Try-In Pasta Bleach 1,2 mL; 1.5g
- 012694 G-Premio BOND 5mL flacon navulverpakking
- 009553 G-Multi PRIMER 5mL flacon
- 901503 GC dispensing tips needle type (metal) x 20 tips

Tijdelijke cementen



- 000087 FREEGENOL 1-1 Pack tubes
(55 g Basis, 20 g Accelerator, 2.5 ml Cleaner)
- 004253 Fuji TEMP LT 2x 13.3 g (7.2 ml) Paste Pak cartridges

Primers



- 009553 G-Multi PRIMER, 5 ml Vloeistof
- 008551 GC Ceramic Primer II, 3ml Vloeistof
- 008620 GC Ceramic Primer II Unit dose verpakking (10 st.)
- 009295 GC METAL PRIMER Z, 5ml Vloeistof

GC Europe NV

Benelux Sales Department

Researchpark
Haasrode-Leuven 1240

Interleuvenlaan 13

B-3001 Leuven

Tel. +32.16 74.18.60

info.benelux@gc.dental

<http://benelux.gceurope.com>

GC