

Egyesítsük erőinket!



A GC
okos megoldásai
minden ragasztási
kihíváshoz

.GC.

Hogyan válasszuk ki az optimális ragasztócementet?

Manapság szélesebb a választék, mint valaha, ha az indirekt helyreállítások tervezéséről és kivitelezéséről van szó. Attól a pillanattól kezdve, hogy a páciens belép a rendelő ajtaján, számos dolgot kell számításba venni a kezelési terv megalkotása előtt.

Fogorvosként bizonyára Ön is tudja, hogy nincs két egyforma páciens, ezért nagyon fontos a holisztikus szemlélet a kezelés során, valamint akkor, amikor az indirekt helyreállításról, a preparáció típusáról kell dönteni, arról, hogy mi illik a leginkább a páciens klinikai helyzetéhez.

Ennek a folyamatnak az egyik fontos része a megfelelő ragasztócement kiválasztása



A végső döntés meghozatala előtt a következő kulcskérdéseket kell feltenni:
Melyik az a ragasztócement, amelyik

segít megvédeni
a fog
szerkezetét?

segít
megvédeni a
fogpótlást?

Az optimális ragasztócement kiválasztása a garancia a gyönyörű mosolyra és a páciens hosszú távú elégedettségére



Fedezze fel a Mesteri 5 megoldást bármely ragasztási kihíváshoz

Több, mint 95 éves tapasztalattal és az egyik legátfogóbb termékportfólióval mi, a GC-nél hiszünk abban, hogy mi vagyunk az ideális partner az Ön számára, akik elvezetjük Önt a legmegfelelőbb ragasztási megoldáshoz.

Mert végezetül is, a hatékony ragasztás csapatmunka kérdése.

A GC mindegyik ragasztási megoldása különböző klinikai helyzetekre lett megalkotva, így egyedi jellemzőket kínálnak, legyen szó fizikai tulajdonságokról, munkaidőről, felhasználási protokollról, fluoridleadásról vagy költségekről...

Egyesítsük erőinket!

G-CEM LinkAce •
G-CEM Kapszula •



Önragasztó
rezin cement



Adhezív rezin
cement

- G-CEM LinkForce (kettős kötésű)
- G-aenial Universal Flo (fényre keményedő)

MESTERI

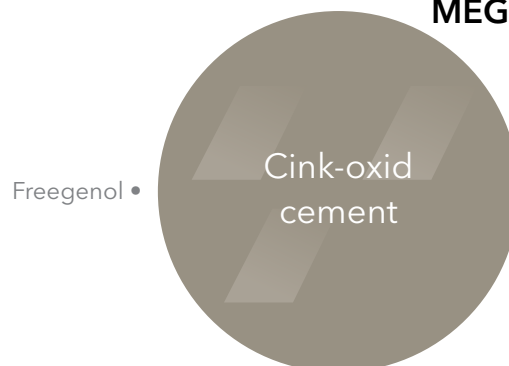


**GC RAGASZTÁSI
MEGOLDÁSOK**



Rezinnel
megerősített
üvegeionomer
(RMGI) cement

- Fuji PLUS
- FujiCEM 2



Cink-oxid
cement

Freegenol •



Hagyományos
üvegeionomer
(GI) cement

- Fuji I
- Fuji TEMP LT



A klinikai szituációtól függően az első kérdés, amit felteszünk magunknak: CEMENTEZZEK vagy BONDOZZAK?

Mikor használjunk cementet?

Ragasztást általában akkor használunk, ha a preparáció lehetővé teszi a mechanikus retenciót. Az alábbi klinikai aspektusok segítenek kiválasztani az optimális CEMENTEZÉSI eljárást:

Retentív előkészítés



Válasszon **GI** vagy **RMGI** cementet, mely ötvözi a könnyű és gyors használatot a fog védelmével.

Nem lehetséges az izoláció



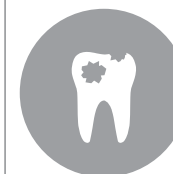
Válasszon **GI** vagy **RMGI** cementet, mely nedvességgel szembeni toleranciát és a fozhoz való kiváló adhéziót nyújt.

Mérsékelt esztétikum szükséges



Válasszon **GI** vagy **RMGI** cementet, amennyiben a klinikai szituáció vagy a választott felület (cirkon, fém és fémkerámia) nem igényel nagyon magas esztétikumot.

Speciális igényű páciens



Válasszon **GI** vagy **RMGI** cementet a magas karieszrizikójú és idős pácienseknél.

Lehetőségek

Hagyományos üvegeionomer (GI) cement | GC megoldás: **Fuji I**

Rezinnel megerősített üvegeionomer (RMGI) cement | GC megoldás: **Fuji PLUS** és **FujiCEM 2**

Forrás: Dr. Lucile Dahan, Franciaország (1) és Prof. Jean-François Lasserre, Franciaország (2, 3 és 4)

„A legtöbbször a preparáció szélei szubgingiválisak, így a nedvesség teljes kontrollálása nehéznek bizonyul!”

DR. LUCILE DAHAN, FRANCIAORSZÁG

Mikor bondozunk?

Bondozáshoz általában akkor folyamodunk, amikor extra adhézió szükséges, vagy amikor az esztétikum rendkívül fontos.

Nem retentív előkészítés



Válasszon **adhezív rezin cementet**, ha a preparáció nem retentív.

Az (egyszerű használatú) **önsavazó cementet** mérsékelt retenciós preparáció esetén javasoljuk.

Lehetséges az izoláció



Válasszon **önragasztó** vagy **adhezív rezin cementet**, amikor biztosítható a száraz munkafelület.

Magas esztétikum szükséges



Válasszon **önragasztó** vagy **adhezív rezin cementet** a nagyon esztétikus eredményért.

Extra adhézió szükséges



Válasszon **adhezív rezin cementet** a héjak és a hibrid kerámiák (pl. CERASMART) bondozásához.

Lehetőségek

Önragasztó rezin cement | GC megoldások: **G-CEM LinkAce** és **G-CEM Kapszula**

Adhesive resin cement | GC megoldások: **G-CEM LinkForce (kettős kötésű)** és **G-aenial Universal Flo (fényre keményedő)**

Fedezze fel az összes ragasztási megoldást!

Az egyik legátfogóbb ragasztási portfólióval mi, a GC munkatársai reméljük, hogy hozzásegíthetjük páciense mosolyához.



Megoldásaink a végleges ragasztásra

Üveginomer alapú cementek		Kompozit-rezin alapú cementek	
<p>Fuji I</p> <p>Hagyományos üveginomer (GI) cement</p> <ul style="list-style-type: none"> • Költséghatékony • Rezinmentes cement <p>7. oldal</p>		<p>G-CEM LinkAce és G-CEM Kapszula</p> <p>Önragasztó rezin cement</p> <ul style="list-style-type: none"> • Hatékony önkötő mód • Egyszerű felhasználás <p>10. oldal</p>	
<p>Fuji PLUS</p> <p>Rezinnel megerősített üveginomer (RMGI) cement</p> <ul style="list-style-type: none"> • Hosszú táú klinikai siker • Gondtalan felhasználás <p>8. oldal</p>		<p>G-CEM LinkForce</p> <p>Adhezív rezin cement</p> <ul style="list-style-type: none"> • Magas adhézió • Magas esztétikum <p>11. oldal</p>	
<p>FujiCEM 2</p> <p>Rezinnel megerősített üveginomer (RMGI) cement</p> <ul style="list-style-type: none"> • Egyszerű felhasználás • Sokoldalú <p>9. oldal</p>		<p>G-ænial Universal Flo</p> <p>Fecskendezhető, helyreállító kompozit héjak bondozásához (fényre keményedő)</p> <ul style="list-style-type: none"> • Magas esztétikum • Kivételes fizikai tulajdonságok <p>12. oldal</p>	

Megoldásaink ideiglenes ragasztásra

Cink-oxid cement		Hagyományos üveginomer cement	
<p>Freegenol</p> <p>13. oldal</p>		<p>Fuji TEMP LT</p> <p>13. oldal</p>	

GC Fuji I

Hagyományos üvegeionomer cement



Költséghatékony megoldás



Rezinmentes cement a metakrilátra (rezinre) allergiás páciensek számára



Jó megoldás az implantátum felépítmények ragasztására. A felesleg könnyen eltávolítható, csökkenti a periimplantitisz kockázatát.

Forrás: Dr. Emmanuel d'Incau, Franciaország

A biokompatibilis, rezinmentes megoldás 25 év nagyszerű klinikai sikerrel.

A Fuji I, a GC legelső ragasztó üvegeionomer cementje világszerte széles körben használt anyag. Fedezze fel, miért számít még mindig jó választásnak a Fuji I.

Főbb klinikai előnyei

- **Kémiai adhézió** a fog szerkezetéhez, mely biztosítja a **kiváló széli zárást**
- **Nedvességtűrő** megoldás olyankor, amikor a száraz terület kialakítása nem megoldható
- **Gyors és egyszerű** megoldás a fog savazása és bondozása nélkül
- **Rezinmentes cement** a metakrilátra (rezinre) allergiás páciensek számára
- **Nincs posztoperatív érzékenység:** pulpabarát megoldás

Gyakorlati előnyei

- **Költséghatékony** és **egyszerűen használható** megoldás a fémalapú helyreállításokhoz
- Árfekvés: €€€€€

Klinikai alkalmazások

	Fém / Fémkerámia	Cirkónium-dioxid/ Alumínium-oxid
Inlay / onlay	●	N.A.
Korona / híd	●	●
Csap / inlay-csap	●	-

„A Fuji I tökéletes a fix elemek végleges rögzítésére az implantációs felépítményekre. A felesleg eltávolítása egyszerű és könnyen ellenőrizhető, így csökken a periimplantitisz kockázata.”

DR. EMMANUEL D'INCAU, FRANCIAORSZÁG

GC Fuji PLUS

Rezinnel megerősített üvegeionomer cement

Hatékony több, mint 20 éve - a kiszámítható és gondtalan megoldás.

A Fuji PLUS az egyik legismertebb anyag, mely kategóriájának vezetőjeként ismert, az üvegeionomer cementek fogvédelmét és a rezin cementek erejét és esztétikumát ötvözi.



Hosszan tartó
klinikai siker



Tökéletes egyensúly
a fog védelme és az
adhézió között



A felesleg egyszerű
eltávolítása



Kiszámítható és
gondtalan megoldás

Forrás: Dr. Emmanuel d'Incau, Franciaország

Főbb klinikai előnyei

- **Kémiai adhézió** a fog szerkezetéhez, mely biztosítja a **kiváló széli zárást**
- **Nedvességtűrő megoldás** olyankor, amikor a száraz terület kialakítása nem megoldható
- **Gyors és egyszerű** megoldás a fog savazása és bondozása nélkül
- Gumyszerű konzisztencia a **felesleg egyszerű eltávolíthatósága** érdekében
- **Nincs posztoperatív érzékenység**: pulpabarát megoldás

Gyakorlati előnyei

- **Bizonyított és kiszámítható** teljesítmény a legtöbb rutin esetben
- Különböző színekben elérhető
- Meghosszabbított munkaidővel is elérhető (EWT) a nagy fesztávú hidakhoz
- Árfekvés: €€€€€

Klinikai alkalmazások

	Fém / Fémkerámia	Földpát/ leucit kerámia*	Lítium- diszilikát	Cirkónium- dioxid/ Alumínium-oxid	Kompozit / Üvegszállal megerősített rezin
Inlay / onlay	●	● (inlays)	●	N.A.	●
Korona / híd	●	-	●	●	●
Csap / inlay-csap	●	N.A.	N.A.	●	●

„Rendelőnk közel két évtizede használja a Fuji PLUS-t. Nem emlékszem egyetlen hibára sem, pedig több, mint 5000 koronát és hidat ragasztottunk vele.”

DR. HAN HEESSEN, HOLLANDIA

* Földpát és leucit megerősítésű kerámia

GC FujiCEM 2

Rezinnel megerősített üvegeionomer cement

Az egyszerűség innováció!

Az első rezinnel megerősített üvegeionomer cement paszta-paszta formátumban. Ez a könnyen felhasználható és sokoldalú ragasztócement tökéletes partner a legtöbb rutin cementezési munka esetén.



Kézi keverésű

Automix



Könnyű adagolás

Felesleg könnyű eltávolítása

Forrás: Dr. Frédéric Raux, Franciaország

Főbb klinikai előnyei

- **Kémiai adhézió** a fog szerkezetéhez, mely biztosítja a kiváló **széli zárást**
- **Nedvességtűrés:** elengedhetetlen, amikor a száraz környezet nem biztosítható
- **Gyors és egyszerű:** nincs szükség savazásra és bondozásra
- Gumyszerű konzisztencia **a felesleg egyszerű eltávolíthatósága** érdekében
- **Nincs posztoperatív érzékenység:** pulpabarát megoldás

Gyakorlati előnyök

- Kézi keverés és automix: a választás az Öné!
- Árfekvés: €€€€€

Klinikai alkalmazások

	Fém / Fémkerámia	Földpát/ leucit kerámia*	Lítium- diszilikát	Cirkónium- dioxid/ Alumínium-oxid	Kompozit / Üvegszállal megerősített rezin
Inlay / onlay	●	● (inlay)	●	N.A.	●
Korona / híd	●	-	●	●	●
Csap / inlay-csap	●	N.A.	N.A.	●	●

„Miért választanánk a technikailag nagyon érzékeny bondozási procedúrát, ha megkaphatjuk a fantasztikus kémiai kötést a dentinhez, a marginális zárást és a rezinnel megerősített üvegeionomer cement erejét? A FujiCEM 2 egyszerű, gyors és megbízható.”

DR. JAVIER TAPIA, SPANYOLORSZÁG

* Földpát és leucit megerősítésű kerámiák

GC G-CEM LinkAce

Önragasztó rezin cement



Szobahőmérsékleten tárolható



Nincs szükség a fog bondozására és savazására



Hatékony önkötő mód az optimális polimerizációért



Hosszan tartó esztétikai eredmény

A legjobb eredményt szeretné még akkor is, ha a helyreállítás nem ereszti át a fényt? Válassza a G-CEM LinkAce-t, mely hatékony önkötő módjával kiszámítható eredményt biztosít minden alkalommal! Az egyedi iniciátor- és töltőanyag-tartalmának köszönhetően megbízható bondozást, hosszan tartó színtabilitást és magas kopásállóságot kínál.

Főbb klinikai előnyei:

- **Hatékony önkötő mód**, mely garantálja az **optimális polimerizációt**, még opak vagy vastag helyreállítás alatt is
- **Nem szükséges előkezelés** vagy **primerek applikációja** fém és cirkon esetén
- Kis rétegvastagság (3 µm) biztosítja a pótlás **kitűnő illeszkedését**
- **Kiváló színtabilitás** a hosszan tartó esztétikumért

Gyakorlati előnyök

- **Könnyen használható** rezin cement, mely megfelel a legtöbb mindennapi esztétikus kihívásnak
- **Nem szükséges hűteni**, szobahőmérsékleten tárolható
- Árfekvés: €€€€€

Klinikai alkalmazások

	Fém / Fémkerámia	Földpát/ leucit kerámia*	Lítium- diszilikát	Cirkónium- dioxid/ Alumínium-oxid	Kompozit / Üvegszállal megerősített rezin
Inlay / onlay	●	●	●	N.A.	●
Korona / híd	●	●	●	●	●
Csap / inlay-csap	●	N.A.	N.A.	●	●

„Legtöbbször cirkonhoz és kerámiához használom ezt a cementet. Különösen szeretem azt a tényt, hogy ez egy kettős kötésű anyag kiváló önkötő tulajdonságokkal, ami biztosítja a magas polimerizációt, még akkor is, ha a fényáteresztés korlátozott. Ráadásul jó esztétikumot nyújt és egyszerű használni!”

DR. ANJA BARABA, HORVÁTORSZÁG

* Földpát és leucit megerősítésű kerámiák

Forrás: Dr. Frédéric Raux, Franciaország

GC G-CEM LinkForce

Kettős kötésű adhezív rezin cement

Erő és esztétikum egy rendszerben, minden indikációhoz, minden anyaghoz

A G-CEM LinkForce olyan univerzális adhezív, mely ideális minden esetben, amikor további retenció szükséges, és nélkülözhetetlen minden CAD/CAM kerámia, és hibrid kerámia, például a CERASMART esetében.



Főbb klinikai előnyei

- Minden helyzetben biztosítja az adhéziót **egyetlen rendszerben, három fő alkotórészének** köszönhetően:
 - G-Premio BOND kompromisszumok nélküli bondozás MINDEN felületen
 - G-Multi Primer stabil adhézió MINDEN helyreállításnál
 - G-CEM LinkForce erős kötés MINDEN indikációnál
- Optimális fénypolimerizálás héjak indikációjakor
- **Hatékony önkötő mód**, hasznos az opak és a vastag helyreállítások ragasztásakor

Gyakorlati előnyei

- Univerzális, esztétikus és erőteljes megoldás minden adhezív ragasztási kihíváshoz
- **Négy esztétikus szín** közül választhat, amikhez illeszkedő **try-in pasztákat** is kínálunk
- Árfekvés: €€€€€

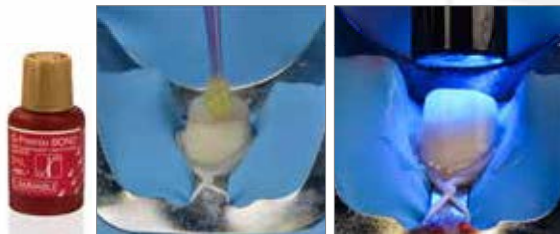
Klinikai alkalmazások

	Fém / Fémkerámia	Földpát/ leucit kerámia*	Lítium- diszilikát	Cirkónium- dioxid/ Alumínium-oxid	Kompozit / Üvegszállal megerősített rezin	Hibrid kerámia (CERASMART)
Inlay / onlay	●	●	●	N.A.	●	●
Korona / híd	●	●	●	●	●	●
Héj	N.A.	●	●	●	●	●
Csap / inlay-csap	●	N.A.	N.A.	●	●	N.A.

„Mindig a G-CEM LinkForce az elsődleges választásom, bármilyen indikációról legyen is szó. Napról napra meg tud lepni.”

DR. CASTI, OLASZORSZÁG

* Földpát és leucit megerősítésű kerámiák



A G-Premio BOND egyszerű applikációja előzetes savazással vagy anélkül

Vékony réteg (3µm) polimerizálása az optimális adhézió érdekében



Egy univerzális primer a stabil adhézióhoz bármely felületen

Könnyű applikálás és tökéletes adaptáció a nagyon kis rétegvastagságnak köszönhetően

GC G-aenial Universal Flo

Fényre keményedő adhezív rezin cement

Sokoldalú, fecskendezhető helyreállító kompozit héjak bondozásához

A G-aenial Universal Flo általában helyreállító és alábélelő anyagként használt, de héjak és néhány inlay vagy onlay bondozására, is alkalmas, ha lehetőség van a fénypolimerizálásra.



Könnyű adagolás

Tixotróp konzisztencia: felesleg könnyű eltávolítása



Fényre keményedő kompozit: Hosszan tartó esztétikum

Forrás: Prof. Jean-François Lasserre, Franciaország

Főbb klinikai előnyei

- Fecskendezhető kompozit kiváló tixotróp konzisztenciával és kezdeti magas viszkozitással a héjak könnyű felhelyezéséért
- A közvetlen adagolásnak köszönhetően a széli buborékok létrejötte korlátozott
- A magas kopásállóságnak és a kiváló polírozhatóságnak köszönhetően hosszan tartó esztétikumot biztosít
- Jó alternatívája a melegített kompozitoknak, vékony, indirekt helyreállításoknál kisebb hibakockázattal

Gyakorlati előnyei

- Egyszerűsítse le a készletét ezzel a multifunkcionális anyaggal!
- Nagy színválaszték: 15 szín

Klinikai alkalmazások

	Üvegkerámia*	Hibrid kerámia (pl. CERASMART)	Kompozit
Veneers	●	●	●
Inlays / onlays	● (< 2.0 mm rétegvastagság)	● < 2.0 mm rétegvastagság)	● < 2.0 mm rétegvastagság)

„Az optikai és mechanikai tulajdonságairól jól ismert G-aenial Universal Flo jó megoldás a direkt restaurációk és a ragasztás (héj, inlay, onlay) esetén. Manapság a fogorvosok többfunkciós anyagokat keresnek, és a G-aenial Universal Flo megfelel ennek a követelménynek. Magas viszkozitása lehetővé teszi a felesleg könnyű ellenőrzését és a helyreállítás könnyű felhelyezést és pozicionálását.”

DR. STEPHEN KOUBI, FRANCIAORSZÁG

* Földpát, leucit megerősítésű kerámiákés lítium-diszilikát

GC ideiglenes cementek...

GC Freegenol Cink-oxid cement



Főbb tulajdonságai

- Ideiglenes megoldás minden célra
- Szabályozható konzisztencia és kötési idő
- Felesleg könnyű eltávolítása
- Eugenol-mentes, kerülje a rezin cementtel való érintkezést

GC Fuji TEMP LT

Hagyományos üvegeionomer cement Paste-pak patronban



Főbb tulajdonságai

- Biztos retenció és könnyű eltávolítás
- A kis rétegvastagságnak (6µm) köszönhetően egyszerű felhelyezés
- A felesleg egyszerű eltávolítása a gumyszerű konzisztenciának köszönhetően
- Radiopacitás
- Implant felépítmények ideális ragasztása

Fedezze fel a GC primerjeit is...

Akár specializált, akár univerzális primert keres, a GC tudja, mi a megoldás.

Univerzális megoldás G-Multi PRIMER

Egy univerzális primer **MINDEN** indirekt helyreállításhoz.



Specializált megoldások Ceramic Primer II

Eszztétikus indirekt helyreállításokra specializálódott primer. Kompatibilis az üvegkerámia, hibrid kerámia, cirkónium-dioxid, alumínium-oxid és kompozit helyreállításokkal.



Metal Primer Z

Az összes **fém és fémkerámia** helyreállítás hőse.



GC ragasztási navigációs táblázat. Találja meg a megfelelő cemente(ke)t, hogy legyőzze az összes ragasztási kihívást!

	Inlay & onlay				Korona & híd				Csap & inlay-csap			Héj
	Fém	• Földpát kerámia • Leucit-megerősítésű kerámia	• Litium-diszilikát • Kompozit (pl. GC GRADIA PLUS)	Hibrid kerámia (pl. CERASMART)	• Fém (pl. GC Initial Cast NP) • Cirkónium-dioxid (pl. GC Initial Zirconia Disk) • Alumínium-oxid	• Litium-diszilikát • Kompozit (pl. GC GRADIA PLUS)	• Földpát kerámia • Leucit-megerősítésű kerámia	Hibrid kerámia (pl. CERASMART)	Üvegszállal megerősített anyagok (pl. EverStick POST & GC Fiber post)	Fém	Cirkónium-dioxid (pl. GC Initial Zirconia korong)	• Földpát kerámia • Leucit-megerősítésű kerámia • Litium-diszilikát • Hibrid kerámia (pl. CERASMART) • Kompozit
Fuji I Hagyományos üvegeionomer cement	●	-	-	-	●	-	-	-	-	●	-	-
Fuji PLUS Rezinnel megerősített üvegeionomer cement FujiCEM 2	●	● (inlay)	●	-	●	●	-	-	●	●	●	-
G-CEM LinkAce Önragasztó rezin cement G-CEM	●	●	●	-	●	●	-	●	●	●	-	-
G-CEM LinkForce Adhezív rezin cement	●	●	●	●	●	●	●	●	●	●	●	●
G-ænial Universal Flo Adhezív rezin cement	-	● (2,0 m-nél kisebb rétegvastagság esetén)*1	●	●	-	-	-	-	-	-	-	●

Tudjon meg többet a GC ragasztócementjeiről

	Hagyományos üvegeionomer		Rezinnel megerősített üvegeionomer				Önragasztó rezin		Adhezív rezin	
	Fuji I	Fuji I	Fuji PLUS	Fuji PLUS EWT*2	Fuji PLUS	FujiCEM 2	G-CEM	G-CEM LinkAce	G-CEM LinkForce	G-ænial Universal Flo
Színek	Világos sárga	Világos sárga	Sárga, transzlucens, A3	A3	Sárga, A3	Világos sárga	A2, Transzlucens, AO3, BO1	A2, Transzlucens, AO3, BO1	A2, Transzlucens, Opak, Fehéritett	A1, A2, A3, A3.5, A4, BW, B1, B2, B3, C3, CV, AO2, AO3, JE, AE
Keverési idő	20 mp	10 mp	20 mp	20 mp	10 mp	10-15 mp	10 mp	10-15 mp	10-15 mp	N.A.
Munkaidő	2 perc	2 perc 15	2 perc 30	3 perc 30	2 perc	2 perc 15	2 perc 30	2 perc 50	3 perc	N.A.
Végző finírozás megkezdési ideje	4 perc 30	4 perc 30	4 perc 30	5 perc 45	4 perc 15	4 perc 30	4 perc	4 perc	4 perc	N.A.

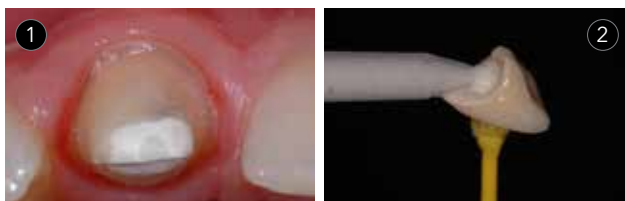
Notes: *1 Vékony rétegvastagságú (≤ 2mm) indirekt helyreállításokhoz, ami lehetővé teszi a fénypolimerizálást. *2: EWT: Kiterjesztett munkaidő: tökéletes a hidak ragasztásához

Egyesítsük erőinket! Fedezze fel a GC ragasztási megoldásait, győzzön le minden ragasztási kihívást!

FujiCEM 2 & Fuji PLUS

Rezin-módosított üvegiomer cement

Kategóriájának vezetőjeként ismert. Ideális, gondtalan megoldás a rutin eljárásokhoz, különösen fém és fémkerámia ragasztásakor fémhez és cirkónium-dioxidhoz. Ezek az Ön nélkülözhetetlen anyagai, főként mikor a nedvességtől való elzárás problémássá válik.



- 1 | Tökéletes megoldás a szubgingivális széleknél.
- 2 | Könnyű adagolás
- 3 | A felesleg könnyű eltávolítása
- 4 | A fog teljes védelme



Forrás: Prof. Jean-François Lasserre (1), Dr. Frédéric Raux (2 és 4) & Dr. Emmanuel d'Incau (3), Franciaország

G-CEM LinkAce

Önragasztó rezin cement

Valószínűleg kategóriájának legjobb önkötő képességével rendelkezik, kiválóan polimerizálható, még akkor is, amikor a fényáteresztés kis mértékű.



- 1 | Szobahőmérsékleten tárolható
- 2 | Nincs szükség a fog savazására és bondozására
- 3 | Hatékony önkötő mód az optimális polimerizációért, még kis fényáteresztés esetén is
- 4 | Hosszan tartó esztétikum



Forrás: Dr. Frédéric Raux, Franciaország

G-CEM LinkForce

Adhezív rezin cement





Amikor kompromisszumok nélküli adhézióra van szükség, ez az anyag A megoldás. Ez az univerzális adhezív lehetővé teszi, hogy a standardizált módon dolgozzon, és erős kötést biztosít minden anyaghoz.







- 1 | A G-Premio BOND egyszerű applikációja
- 2 | Az optimális adhézió érdekében a vékony bondréteg polimerizációja
- 3 | Univerzális Primer a stabil adhézióért, minden anyaghoz
- 4 | Könnyű applikáció, tökéletes adaptáció



Forrás: Dr. Antonio Saiz-Pardo, Spanyolország

Fuji I	
	003201 Intro Csomag (1x 35 g por Világossárga & 1x 20 ml folyadék) EEP
	003203 Utántöltő - 35 g por Világossárga EEP
	003205 Utántöltő - 20 ml (25 g) folyadék EEP
	003106 50 kapszula, világossárga EEP
	
Fuji PLUS	
	003211 Intro Csomag - Full Set A3 (15 g por A3, 7 ml folyadék & 6,5 ml kondicionáló) EEP
	003231 Utántöltő - EWT (kiterjesztett munkaidejű) 15 g por A3 EEP
	003212 Utántöltő - 15 g por Sárga EEP
	003214 Utántöltő - 15 g por Transzlucens EEP
	003213 Utántöltő - 15 g por A3 EEP
	003215 Utántöltő - 7 ml (8 g) folyadék EEP
	003209 50 kapszula, sárga EEP
	003210 50 kapszula A3 EEP
	
FujiCEM 2	
	900896 Utántöltő - 2x Paste Pak patron (13,3 g / 7.2 ml) EEP
	900899 Automix Package - 2x Paste Pak patron EEP (13,3 g) & 44 keverőcsőr
	900902 20x keverőcsőr SL, utántöltő
	900903 10x endo csőr SL, utántöltő
	001573 GC Paste Pak adagoló
	004647 GC FujiCEM 2 adagoló
G-CEM	
	003221 50 kapszula válogatás (20 each of A2 and Translucent, 5 each of AO3 and BO1) EEP
	003217 50 kapszula A2 EEP
	003228 50 kapszula AO3 EEP
	003229 50 kapszula Transzlucens EEP
	003230 50 kapszula BO1 EEP
	004414 50x GC kapszula csőr
G-CEM LinkAce	
	004861 Utántöltő - 2 x 4.6 g (2.7 ml) A2 EEP
	004862 Utántöltő - 2 x 4.6 g (2.7 ml) Translucent EEP
	004863 Utántöltő - 2 x 4.6 g (2.7 ml) AO3 EEP
	004864 Utántöltő - 2 x 4.6 g (2.7 ml) BO1 EEP
	900668 10x GC Automix keverőcsőr
	900495 10x GC Automix endo csőr

G-CEM LinkForce	
	009540 System Kit: 1x G-CEM LinkForce A2, 1x G-CEM LinkForce Transzlucens, G-Premio BOND, G-Premio BOND DCA, G-Multi PRIMER, G-CEM LinkForce Try-in Paszták (A2 & Translucent), GC Etchant & kiegészítők
	009542 Starter Kit A2: 1x G-CEM LinkForce A2 (8.7 g), G-Premio BOND, G-Multi PRIMER & kiegészítők
	009543 Starter Kit Translucent (TR): 1x G-CEM LinkForce Translucent (8.7 g), G-Premio BOND, G-Multi PRIMER & kiegészítők
	009544 Utántöltő A2- 1x 8.7 g
	009545 Utántöltő Translucent (TR)- 1x 8.7 g
	009546 Utántöltő Opaque- 1x 8.7 g
	009547 Utántöltő Bleach - 1x 8.7 g
	009548 1x Try-In Paszta 1.5 g A2
	009549 1x Try-In Paszta 1.5 g Translucent (TR)
	009550 1x Try-In Paszta 1.5 g Opaque
	009551 1x Try-In Paszta 1.5 g Bleach
	009037 G-Premio BOND 5 ml EEP
	009552 G-Premio BOND DCA 3 ml
G-ænial Universal Flo	
	004630 1x 2 ml (3.4 g) fecskendő - BW (bleach) EEP
	004619 1x 2 ml (3.4 g) fecskendő - A1 EEP
	004620 1x 2 ml (3.4 g) fecskendő - A2 EEP
	004621 1x 2 ml (3.4 g) fecskendő - A3 EEP
	004629 1x 2 ml (3.4 g) fecskendő - AO3 EEP
	004632 1x 2 ml (3.4 g) fecskendő - JE (gyerek zománc) EEP
	004634 30x Adagolócsőr III műanyag
	004635 30x Adagolócsőr III fém
	További színek: A3.5, A4, B1, B2, B3, C3, CV, AO2 & AE (felnőtt zománc)
Ideiglenes cementek	
	Freengenol 003440 1-1 Pack tubus (55 g Base, 20 g Accelerator, 2.5 ml Cleaner)
	Fuji TEMP LT 004253 2x 13.3 g (7.2 ml) Paste Pak patron
Primerek	
	G-Multi PRIMER 009553 G-Multi PRIMER, 5 ml folyadék
	Ceramic Primer II 008552 GC Ceramic Primer II, 3 ml folyadék EEP
	008620 GC Ceramic Primer II egyadagos kiszerezés (10 db)
	Metal Primer Z 009295 GC METAL PRIMER Z, 5 ml folyadék

GC EUROPE N.V. | Head Office
Researchpark Haasrode-Leuven 1240
Interleuvenlaan 33
B-3001 Leuven

Tel. +32.16.74.10.00
Fax. +32.16.40.02.14
info@gceurope.com
www.gceurope.com

GC EUROPE N.V.
GCEEO Hungary
Fazekas utca 29-31.
H-1027 Budapest

Tel. +36.1.224.04.00
Fax. +36.1.224.04.01
hungary@eeo.gceurope.com
www.eeo.gceurope.com

'GC.'