

Spojme své síly!



Intelligentní
řešení všech
problémů s fixací
od GC

GC

Jak si vybrat optimální fixační cement?

Dnes více než kdy jindy se vám nabízejí široké možnosti při plánování a realizaci nepřímých náhrad. Od chvíle, kdy váš pacient usedne do křesla, máte hodně věcí na zvážení, než se rozhodnete pro konkrétní léčebný zákrok.

Jako stomatolog víte, že žádní dva pacienti nejsou stejní, a proto je důležité dodržovat holistický přístup při plánovaném léčebném zákroku a je potřeba důkladně zvážit výběr nepřímé náhrady a typ materiálu, který bude v dané klinické situaci pro pacienta nejvhodnější.

Důležitou součástí tohoto procesu je výběr správného fixačního cementu



**Klíčové otázky, které byste si měli položit před konečnou volbou, jsou:
Který fixační cement je optimální a pomůže mi**

Ochránit
strukturu
zubu?

Ochránit
protetickou
práci?

Výběr optimálního fixačního cementu je zárukou krásného úsměvu a dlouhodobé spokojenosti pacienta



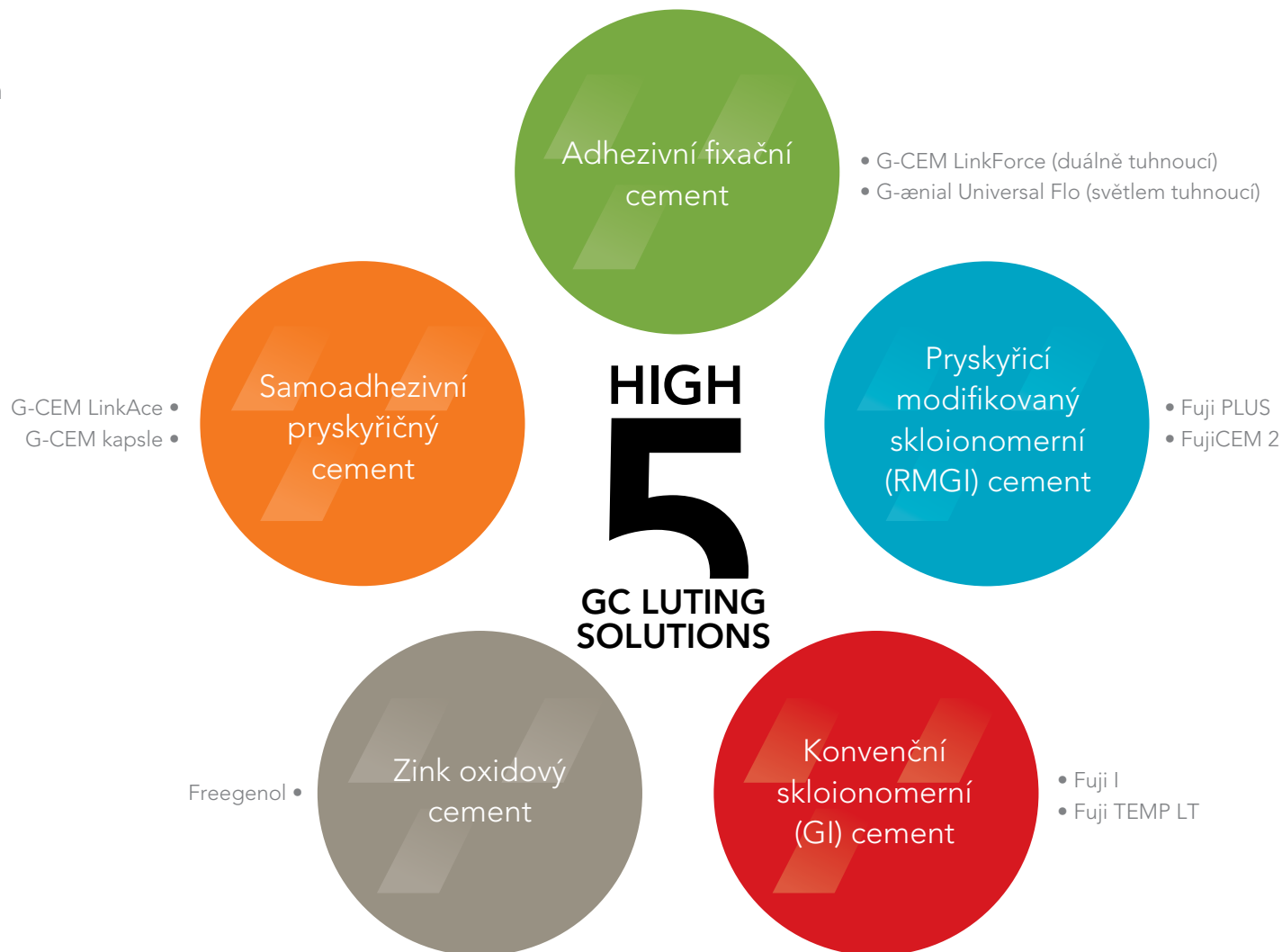
Objevte naši Nejlepší Pětku řešení všech vašich problémů s fixací

S více než 95-ti lety zkušeností, a také s jedním z nejkompexnějších portfolií produktů, my v GC věříme, že jsme ideálním partnerem, který vás dovede k nevhodnějšímu řešení fixací.

Protože jak platí, efektivní fixace je výsledkem týmové práce.

Každé z jednotlivých řešení fixace od GC je vhodné pro různé klinické situace a nabízí své jedinečné výhody jako fyzikální vlastnosti, dobu zpracování, způsob zpracování, uvolňování fluoridů a náklady...

Spojme své síly!





První otázka, kterou byste si měli položit v závislosti na klinické situaci, je... CEMENTOVAT nebo adhezivně FIXOVAT?

Kdy cementovat?

Cementování se obvykle používá tam, kde preparace umožňuje mechanickou retenci. Následující klinické aspekty definují výběr optimální procedury CEMENTOVÁNÍ:

Retentní preparace



Vyberte **GI** nebo **RMGI** cement, který nabízí nejlepší poměr mezi snadným použitím, rychlostí ošetření a ochranou zubu.

Izolování není možné



Vyberte **GI** nebo **RMGI** cement, které jsou tolerantní k vlhkému prostředí a nabízejí vynikající chemickou adhezi k zubu.

Částečné estetické ošetření



Vyberte **GI** nebo **RMGI** cement pokud klinická situace a/nebo vybrané materiály (zirkon, kov a metalokeramika) nevyžadují použití vysoce estetického cementu.

Pacient se speciálními nároky



Vyberte **GI** nebo **RMGI** cement pro ošetření vysoce rizikového pacienta a geriatrického pacienta.

Vaše volba

Konvenční skloionomerní (GI) cement | GC řešení: **Fuji I**
Pryskyřičí modifikovaný skloionomerní (RMGI) cement | GC řešení: **Fuji PLUS a FujiCEM 2**

Zdroj: Dr. Lucile Dahan, Francie (1) a Prof. Jean-François Lasserre, Francie (2, 3 a 4)

“Velmi často se jedná o subgingivální okrajové preparace a úplná kontrola vlhkosti je velmi obtížná!”

DR. LUCILE DAHAN, FRANCIE

Kdy adhezivně fixovat?

Adhezivní fixace se obvykle používá v případech, kdy je vyžadována pevná vazba, nebo když je velmi důležitý estetický výsledek.

Preparace není retentní



Vyberte **adhezivní pryskyřičný cement**, pokud preparace není retentní.

Samoadhezivní cement (snadné použití) lze použít pro mírně retentní preparace.

Izolování je možné



Vyberte **samoadhezivní** nebo **adhezivní pryskyřičný cement** v případě, že bude zaručeno suché pracovní pole.

Vysoké estetické nároky



Vyberte **samoadhezivní** nebo **adhezivní pryskyřičný cement** pro vysoce estetický výsledek.

Extra silná vazba



Vyberte **adhezivní pryskyřičný cement** pro fixaci fazet a hybridní keramiky (např. CERASMART).

Vaše volba

Samoadhezivní pryskyřičný cement | GC řešení: **G-CEM LinkAce** a **G-CEM kapsle**

Adhezivní pryskyřičný cement | GC řešení: **G-CEM LinkForce (duálně tuhnoucí)** a **G-aenial Universal Flo (světlem tuhnoucí)**

Odhalte vše o fixacích!

My v GC vám můžeme pomoci zajistit úsměv vašich pacientů díky nejkomplexnějšímu portfoliu fixačních materiálů.



Naše řešení pro definitivní fixaci

Materiály na bázi skloionomerů	Materiály na bázi pryskyřičných cementů
<p>Fuji I </p> <p>Konvenční skloionomerní cement (GI)</p> <ul style="list-style-type: none">• Cenově výhodné řešení• Cement bez obsahu pryskyřice <p>Strana 7</p> 	<p>G-CEM LinkAce & G-CEM kapsle </p> <p>Samoadhezivní pryskyřičný cement</p> <ul style="list-style-type: none">• Efektivní režim samotuhnutí• Jednoduché použití <p>Strana 10</p> 
<p>Fuji PLUS </p> <p>Pryskyřičí modifikovaný skloionomerní cement (RMGI)</p> <ul style="list-style-type: none">• Dlouhodobé klinické úspěchy• Spolehlivý cement <p>Strana 8</p> 	<p>G-CEM LinkForce </p> <p>Adhezivní pryskyřičný cement (duálně tuhnoucí)</p> <ul style="list-style-type: none">• Silná adheze• Vysoce estetický <p>Strana 11</p> 
<p>FujiCEM 2 </p> <p>Pryskyřičí modifikovaný skloionomerní cement (RMGI)</p> <ul style="list-style-type: none">• Jednoduché použití• Univerzální <p>Strana 9</p> 	<p>G-ænial Universal Flo </p> <p>Výplňový kompozit v zatékové konzistenci k fixaci fazet (světlem tuhnoucí)</p> <ul style="list-style-type: none">• Vysoce estetický• Výjimečné fyzikální vlastnosti <p>Strana 12</p> 

Naše řešení pro provizorní fixaci

Zink oxidový cement	Konvenční skloionomerní cement
<p>Freegenol </p> <p>Strana 13</p> 	<p>Fuji TEMP LT </p> <p>Strana 13</p> 

GC Fuji I

Konvenční skloionomerní cement

Biokompatibilní, pryskyřici neobsahující fixační materiál s 25 lety vynikajících klinických výsledků. Fuji I, první fixační cement od GC, je široce používán po celém světě. Zjistěte, proč je Fuji I stále tak úspěšný.



Cenově výhodné řešení



Cement bez obsahu pryskyřice vhodný pro pacienty s alergií na metakrylát (pryskyřice)



Dobré řešení pro cementování na implantátové abutmenty. Snadné odstranění přebytků výrazně snižuje riziko periimplantitidy

Zdroj: Dr. Emmanuel d'Incau, Francie

Klíčové klinické výhody

- **Chemická adheze** ke struktuře zubu zajišťuje perfektní **okrajový uzávěr**
- **Tolerantní k vlhkosti** v případě, kdy nemůže být zajištěno suché pracovní pole
- **Rychlá a jednoduchá** aplikace bez nutnosti leptání a bondování zubu
- **Cement bez obsahu pryskyřice** pro pacienty alergické na metakrylát (pryskyřici)
- Prakticky **žádná pooperační citlivost**: šetrné řešení pro pulpu

Praktické výhody

- **Cenově výhodné** a **snadné použití** pro metalokeramické náhrady
- Ekonomická náročnost: €€€€€

Klinické aplikace

	Kov / metalokeramika	Zirkon / Alumina
Inleje / onleje	●	N.A.
Korunky / můstky	●	●
Čepy / lité dostavby	●	-

“Fuji I je skvěle indikován pro definitivní fixaci pevných prvků na abutmenty implantátů. Odstranění přebytků je snadno a důkladně proveditelné, čímž se značně snižuje riziko periimplantitidy.”

DR. EMMANUEL D'INCAU, FRANCIE

GC Fuji PLUS

Pryskyřicí modifikovaný skloionomerní cement



Dlouhodobá klinická úspěšnost



Skvělý poměr mezi ochranou zubu a adhezí



Snadné odstranění přebytků



Předvídatelné a bezproblémové řešení

Zdroj: Dr. Emmanuel d'Incau, Francie

Efektivní a spolehlivé řešení osvědčené 20 lety úspěšného používání.

GC Fuji PLUS je jedním z nejznámějších produktů ve své třídě a je považován za měřítko kvality. Díky skloionomerní technologii poskytuje ochranu zubu v ideální rovnováze se silou adheze a zároveň estetiku pryskyřičného cementu.

Klíčové klinické výhody

- **Chemická adheze** k zubní struktuře, zajišťuje vynikající **okrajový uzávěr**
- **Tolerance k vlhku:** řešení pro případy, kdy nelze zaručit suché pracovní pole
- **Rychlý a jednoduchý:** zub není potřeba leptat ani bondovat
- Přechnodně gumovitá konzistence pro **snadné odstranění přebytků**
- Prakticky **žádná pooperační citlivost:** řešení šetrné k pulpě

Praktické výhody

- **Osvědčené a předvídatelné** chování materiálu pro většinu běžných případů
- Dostupný v různých odstínech
- Dostupný též ve verzi s prodlouženým pracovním časem (EWT) pro rozsáhlé můstky
- Ekonomická náročnost: €€€€€

Klinické aplikace

	Kov / metalokeramika	Živcová / leucitová keramika*	Lithium disilikát	Zirkon / Alumina	Kompozit / vlákny zesílená pryskyřice
Inleje / onleje	●	● (inleje)	●	N.A.	●
Korunky / můstky	●	-	●	●	●
Čepy / lité dostavby	●	N.A.	N.A.	●	●

“V naší ordinaci používáme materiál Fuji PLUS již téměř dvě desetiletí. Nevzpomínám si na žádné selhání a to jsme jím nacementovali více než 5000 korunek a můstků!”

DR. HAN HEESSEN, HOLANDSKO

* živcová a leucitem zesílená keramika

GC FujiCEM 2

Pryskyřicí modifikovaný skloionomerní cement

Jednoduchost znamená inovaci! První pryskyřicí modifikovaný skloionomerní cement ve formě pasta-pasta. Tento snadno použitelný a univerzální fixační cement je vaším spolehlivým partnerem pro většinu běžných fixačních prací.



Ručně míchatelná forma

Automixová forma



Snadné dávkování

Snadné odstranění
přebytků

Zdroj: Dr. Frédéric Raux, Francie

Klíčové klinické výhody

- **Chemická adheze** k zubní struktuře, zajišťuje vynikající **okrajový uzávěr**
- **Tolerance k vlhku:** naprosto nezbytná, není-li vlhkost pod kontrolou
- **Rychlý a snadný:** bez nutnosti leptání či bondování
- Přechodně gumovitá konzistence pro **snadné odstranění přebytků**
- Prakticky **žádná pooperační citlivost:** řešení šetrné k pulpě

Praktické výhody

- Výběr mezi ručním mícháním či automixem: volba je na vás!
- Ekonomická náročnost: €€€€€

Klinické aplikace

	Kov / metalokeramika	Živcová / leucitová keramika*	Lithium disilikát	Zirkon / Alumina	Kompozit / vlákny zesílená pryskyřice
Inleje / onleje	●	● (inleje)	●	N.A.	●
Korunky / můstky	●	-	●	●	●
Čepy / lité dostavby	●	N.A.	N.A.	●	●

“Proč volit technicky náročný fixační postup, když můžete mít fantastickou chemickou vazbu na dentin, perfektní okrajový uzávěr a sílu pryskyřicí modifikovaného skloionomerního cementu? FujiCEM 2 je jednoduchý, rychlý a spolehlivý .”

DR. JAVIER TAPIA, ŠPANĚLSKO

* živcová a leucitem zesílená keramika

GC G-CEM LinkAce

Samoadhezivní pryskyřičný cement



Může být skladován při pokojové teplotě



Zub není potřeba leptat ani bondovat



Optimální polymerace i při chemickém způsobu tuhnutí



Dlouhodobě estetické výsledky

Zdroj: Dr. Frédéric Raux, Francie

Usilujete o ty nejlepší výsledky i v případech, kdy světlo nemůže náhradou proniknout? Zvolte náš G-CEM LinkAce, který díky vysoce účinnému způsobu chemického tuhnutí vykazuje za všech okolností předvídatelné výsledky! Díky svému jedinečnému složení nabízí spolehlivou vazbu, dlouhodobou barevnou stabilitu a vysokou mechanickou odolnost.

Klíčové klinické výhody

- Účinné chemické tuhnutí zajišťuje **optimální polymeraci** i pod opáknými nebo silnými náhradami
- **Bez nutnosti** předchozího ošetření povrchu zubu nebo předchozí **aplikace primerů** pro kov či zirkon
- Tloušťka vazebné vrstvy (3 μm) zajišťuje **velmi přesné dosazení protetických prací**
- **Vynikající barevná stabilita** pro dlouhodobě estetické výsledky

Praktické výhody

- **Snadno použitelný** pryskyřičný cement, splňující vaše každodenní estetické požadavky
- **Skladovatelný** při pokojové teplotě
- Ekonomická náročnost: €€€€€

Klinické aplikace

	Kov / metalokeramika	Živcová / leucitová keramika*	Lithium disilikát	Zirkon / Alumina	Kompozit / vlákny zesílená pryskyřice
Inleje / onleje	●	●	●	N.A.	●
Korunky / můstky	●	●	●	●	●
Čepy / lité dostavby	●	N.A.	N.A.	●	●

“Tento cement používám většinou pro zirkonové a keramické práce. Oceňuji především tu skutečnost, že se jedná o duálně tuhnoucí materiál s vynikajícími vlastnostmi při chemickém tuhnutí, které zajišťují skvělou polymeraci i tam, kde je přenos světla omezen. Materiál navíc poskytuje výborné estetické výsledky a jeho použití je snadné!”

DR. ANJA BARABA, CHORVATSKO

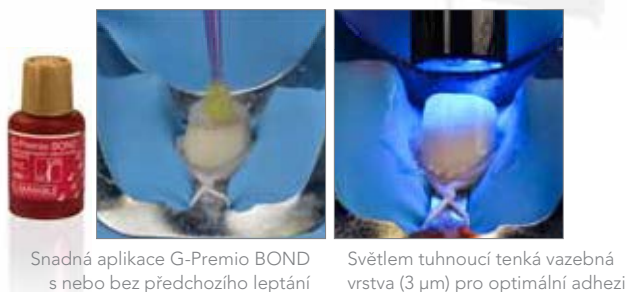
* živcová a leucitem zesílená keramika

GC G-CEM LinkForce

Duálně tuhnoucí adhezivní pryskyřičný cement

Síla a estetika v jednom systému pro všechny indikace a všechny materiály

G-CEM LinkForce je univerzální adhezivní pryskyřičný cement, jehož použití u případů se zvýšenými nároky na adhezi je ideální a u prací z CAD/CAM keramiky či hybridní keramiky (CERASMART) téměř nezbytné.



Snadná aplikace G-Premio BOND s nebo bez předchozího leptání

Světlem tuhnoucí tenká vazebná vrstva (3 µm) pro optimální adhezi



Jeden univerzální primer pro pevnou adhezi ke všem materiálům

Snadné dosazení a dokonalá adaptace náhrady díky velmi tenké vazebné vrstvě

Zdroj: Dr. Antonio Saiz-Pardo, Španělsko

Klíčové klinické výhody

- Spolehlivá adheze v každé situaci pomocí **jednoho systému o třech základních komponentech**:
 - G-Premio BOND se nekompromisně váže ke VŠEM druhům preparací
 - G-Multi Primer zajišťuje pevnou adhezi ke VŠEM náhradám
 - G-CEM LinkForce poskytuje silnou vazbu u VŠECH indikací
- Optimální světelná polymerace pro fazetové indikace
- **Účinné chemické tuhnutí**, pro fixace opákných nebo silných náhrad

Praktické výhody

- Univerzální, estetické a silné řešení všech vašich adhezivně fixačních prací
- Výběr ze **čtyř estetických odstínů** a jim odpovídajících **try-in past**
- Ekonomická náročnost: €€€€€

Klinické aplikace

	Kov / metalokeramika	Živcová / leucitová keramika*	Lithium disilikát	Zirkon / Alumina	Kompozit / vlákny zesílená pryskyřice	Hybridní keramika (např. CERASMART)
Inleje / onleje	●	●	●	N.A.	●	●
Korunky / můstky	●	●	●	●	●	●
Fazety	N.A.	●	●	N.A.	●	●
Čepy / lité dostavby	●	N.A.	N.A.	●	●	N.A.

“G-CEM LinkForce používám ve všech klinických indikacích jako materiál první volby. Stále mě svými vlastnostmi nepřestává mile překvapovat.”

DR. CASTI, ITÁLIE

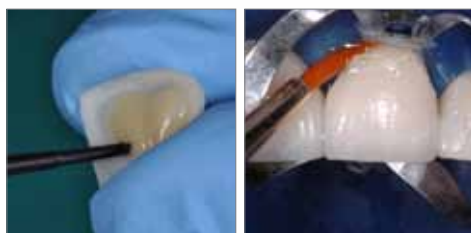
* živcová a leucitem zesílená keramika

GC G-ænial Universal Flo

Adhezivní fotokompozitní materiál

Víceúčelový, výplňový kompozit v injekční podobě pro definitivní fixaci fazet.

G-ænial Universal Flo je především výplňový a podložkový materiál, lze ho však s úspěchem použít též pro fixaci fazet, inlejí a onlejí tam, kde je zaručen dostatečný průchod světla.



Snadná aplikace

Tixotropní konzistence: snadné odstranění přebytků



Fotokompozitní materiál: trvale estetický

Zdroj: Prof. Jean-François Lasserre, Francie

Klíčové klinické výhody

- Zatékavý kompozit s vynikající tixotropní konzistencí a počáteční **vyšokou viskozitou** pro **snadné umístění fazet**
- Díky přímé aplikaci materiálu do náhrady je značně zredukována možnost výskytu bublin
- Vysoká mechanická odolnost a vynikající leštitelnost pro **dlouhodobou estetiku**
- **Vhodná alternativa k nahřivanému kompozitu**, menší riziko selhání tenkých nepřímých náhrad

Praktické výhody

- Zredukuje své zásoby díky tomuto víceúčelovému materiálu!
- Široká barevná škála: 15 odstínů

Klinické aplikace

	Sklokeramika*	Hybridní keramika (např. CERASMART)	Kompozit
Fazety	●	●	●
Inleje / onleje	● (< 2.0 mm tloušťky)	● (< 2.0 mm tloušťky)	● (< 2.0 mm tloušťky)

“Díky svým dobře známým optickým a mechanickým vlastnostem je G-ænial Universal Flo dobrým řešením pro přímé výplně i fixace (fazet, inlejí a onlejí). V dnešní době hledají praktičtí zubní lékaři víceúčelový materiál a G-ænial Universal Flo tento požadavek splňuje. Jeho vysoká viskozita umožňuje snadné odstranění přebytků i snadné umístění a dosazení náhrady.”

DR. STEPHEN KOUBI, FRANCIE

* živcová keramika, leucitem zesílená keramika a lithium disilikát

GC provizorní cementy...

GC Freegenol

Zink oxidový cement



Klíčové vlastnosti

- Všestranné dočasné řešení
- Volitelná konzistence i doba tuhnutí
- Snadné odstranění přebytků
- Neobsahuje eugenol, nereaguje s pryskyřičnými cementy

GC Fuji TEMP LT

Konvenční skloionomerní cement v kartušové verzi



Klíčové vlastnosti

- Spolehlivá retence i snadné sejmutí
- Přesné dosazení díky tenké vazebné vrstvě (6 µm)
- Gumovitá konzistence pro snadné odstranění přebytků
- Rentgenkontrastní
- Ideální pro fixaci na abutmenty implantátů

Seznamte se také s GC primery...

At' už dáváte přednost specializovaným či univerzálním primerům, GC má pro vás řešení.

Univerzální řešení

G-Multi PRIMER

Univerzální primer pro **VŠECHNY** vaše nepřímé náhrady.



Speciální řešení

Ceramic Primer II

Primer určený pro všechny **estetické nepřímé náhrady**. Kompatibilní se sklokeramikou, hybridní keramikou, zirkonem, aluminou a kompozitními náhradami.




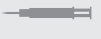





Metal Primer Z











Expert pro **všechny vaše kovové a metalokeramické práce**.



GC průvodce fixačními materiály. Najděte si ten správný cement(y) pro snazší splnění vašich fixačních zadání!

	Inleje a onleje				Korunky a můstky				Čepy a lité dostavby			Fazety
	Kov	• Živcová keramika • Leucitem zesílená keramika	• Lithium disilikát • Kompozit (např. GC GRADIA PLUS)	Hybridní keramika (např. CERASMART)	• Kov (např. GC Initial Cast NP) • Zirkon (např. GC Initial Zirconia disk) • Alumina	• Lithium disilikát • Kompozit (např. GC GRADIA PLUS)	• Živcová keramika • Leucitem zesílená keramika	Hybridní keramika (např. CERASMART)	Sklovláknové (např. EverStick POST & GC Fiber post)	Kov	Zirkon (např. GC Initial Zirconia disk)	• Živcová keramika • Leucitem zesílená keramika • Lithium disilikát • Hybridní keramika (např. CERASMART) • Kompozit
Fuji I Konvenční skloionomerní cement 	●	-	-	-	●	-	-	-	-	●	-	-
Fuji PLUS Prskyřiči modifikovaný skloionomerní cement 	●	● (inleje)	●	-	●	●	-	-	●	●	●	-
FujiCEM 2 Prskyřiči modifikovaný skloionomerní cement 	-	-	-	-	-	-	-	-	-	-	-	-
G-CEM LinkAce Samoadhezivní prskyřičný cement 	●	●	●	-	●	●	●	-	●	●	●	-
G-CEM Samoadhezivní prskyřičný cement 	●	●	●	●	●	●	●	●	●	●	●	●
G-CEM LinkForce Adhezivní prskyřičný cement 	●	●	●	●	●	●	●	●	●	●	●	●
G-aenial Universal Flo Adhezivní kompozit 	-	● (je-li tloušťka menší než 2.0 mm)*1	●	●	-	-	-	-	-	-	-	●

Další vlastnosti GC fixačních materiálů

	Konvenční skloionomer		Prskyřiči modifikovaný skloionomer				Samoadhezivní prskyřiče		Adhezivní prskyřiče	
	Fuji I 	Fuji I 	Fuji PLUS 	Fuji PLUS EWT*2 	Fuji PLUS 	FujiCEM 2 	G-CEM 	G-CEM LinkAce 	G-CEM LinkForce 	G-aenial Universal Flo 
Odstíny	Světle žlutý	Světle žlutý	Žlutý, Translucent a A3	A3	Žlutý a A3	Světle žlutý	A2, Translucent, AO3 a BO1	A2, Translucent, AO3 a BO1	A2, Translucent, Opaque a Bleach	A1, A2, A3, A3.5, A4, BW, B1, B2, B3, C3, CV, AO2, AO3, JE a AE
Míchací čas	20 sec	10 sec	20 sec	20 sec	10 sec	10-15 sec	10 sec	10-15 sec	10-15 sec	N.A.
Pracovní čas	2 min	2 min 15	2 min 30	3 min 30	2 min	2 min 15	2 min 30	2 min 50	3 min	N.A.
Doba tuhnutí (od začátku míchání)	4 min 30	4 min 30	4 min 30	5 min 45	4 min 15	4 min 30	4 min	4 min	4 min	N.A.

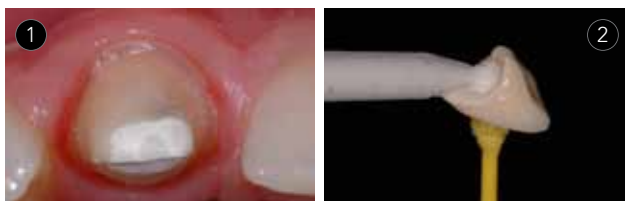
Poznámky: *1 Pro nepřímé náhrady o malé tloušťce (≤ 2 mm), umožňující použití čistě světlé polymerace. *2: EWT: Extended Working Time (prodloužený pracovní čas); ideální pro fixaci rozsáhlejších můstků.

Spojme své síly, abychom společně našli optimální řešení vašich fixačních prací

FujiCEM 2 a Fuji PLUS

Pryskyřicí modifikovaný skloionomerní cement

Je prokazatelným měřítkem kvality ve své třídě. Ideální bezproblémové řešení pro vaši každodenní práci, obzvláště jedná-li se o kov, metalokeramiku a zirkon. Jsou nepostradatelné především tam, kde je obtížné udržet vlhkost pod kontrolou!



- 1 | Dokonalé řešení pro subgingivální okraje!
- 2 | Snadné dávkování
- 3 | Snadné odstranění přebytků
- 4 | Maximální ochrana zubu



Zdroj: Prof. Jean-François Lasserre (1), Dr. Frédéric Raux (2 a 4) a Dr. Emmanuel d'Incau (3), Francie

G-CEM LinkAce

Samoadhezivní pryskyřičný cement

Disponuje nejlepší samopolymerující schopností ve své třídě. Dokonalé tuhnutí je zajištěno i tam, kde je průchod světla skrze náhradu omezen.



- 1 | Lze skladovat při pokojové teplotě
- 2 | Bez nutnosti leptání a bondování zubu
- 3 | Účinné chemické tuhnutí pro optimální polymeraci i tam, kde je průchod světla omezen!
- 4 | Dlouhodobé estetické výsledky



Zdroj: Dr. Frédéric Raux, Francie

G-CEM LinkForce

Adhezivní pryskyřičný cement


Tam, kde je nezbytná dokonalá adheze, je řešením právě TENTO produkt: univerzální adhezivní pryskyřičný cement, který umožňuje práci standardizovaným způsobem a zároveň poskytuje silnou vazbu ve všech indikacích.







- 1 | Snadná aplikace G-Premio BOND
- 2 | Světelná polymerace vazebné vrstvy pro optimální adhezi
- 3 | Univerzální primer pro spolehlivou adhezi ke všem materiálům
- 4 | Snadné dosazení a dokonalá adaptace



Zdroj: Dr. Antonio Saiz-Pardo, Španělsko

Fuji I	
	003201 Intro Package (1x Powder Light Yellow 35 g & 1x Liquid 20 ml) EEP
	003203 Refill - 35 g Powder Light Yellow EEP
	003205 Refill - 20 ml (25 g) Liquid EEP
	003106 50 Capsules Light Yellow EEP
Fuji PLUS	
	003211 Intro Package - Full Set A3 (15 g Powder A3, 7 ml Liquid & 6,5 ml conditioner) EEP
	003231 Refill - EWT (extended working time version) 15 g Powder A3 EEP
	003212 Refill - 15 g Powder Yellow EEP
	003214 Refill - 15 g Powder Translucent EEP
	003213 Refill - 15 g Powder A3 EEP
	003215 Refill - 7 ml (8 g) Liquid EEP
	003209 50 Capsules Yellow EEP
	003210 50 Capsules A3 EEP
FujiCEM 2	
	900896 Refill - 2x Paste Pak cartridge (13,3 g / 7.2 ml) EEP
	900899 Automix Package - 2x Paste Pak cartridges EEP (13,3 g) & 44 mixing tips
	900902 20x Mixing Tips SL, Refill Pack
	900903 10x Mixing Tips SL for Endo, Refill Pack
	001573 GC Paste Pak Dispenser
	004647 GC FujiCEM 2 Dispenser
G-CEM	
	003221 50 Capsules Assorted (20 each of A2 and Translucent, 5 each of AO3 and BO1) EEP
	003217 50 Capsules A2 EEP
	003228 50 Capsules AO3 EEP
	003229 50 Capsules Translucent EEP
	003230 50 Capsules BO1 EEP
	004414 50x GC Capsule elongation tips
G-CEM LinkAce	
	004861 Refill- 2 x 4.6 g (2.7 ml) A2 EEP
	004862 Refill- 2x 4.6 g (2.7 ml) Translucent EEP
	004863 Refill- 2 x 4.6 g (2.7 ml) AO3 EEP
	004864 Refill- 2 x 4.6 g (2.7 ml) BO1 EEP
	900668 10x GC Automix Tip Regular
	900495 10x GC Automix Tip for Endo

G-CEM LinkForce		
	009540 System Kit: 1x G-CEM LinkForce A2, 1x G-CEM LinkForce Translucent, G-Premio BOND, G-Premio BOND DCA, G-Multi PRIMER, G-CEM LinkForce Try-in Pastes (A2 & Translucent), GC Etchant & accessories	
	009542 Starter Kit A2: 1x G-CEM LinkForce A2 (8.7 g), G-Premio BOND, G-Multi PRIMER & accessories	
	009543 Starter Kit Translucent (TR): 1x G-CEM LinkForce Translucent (8.7 g), G-Premio BOND, G-Multi PRIMER & accessories	
	009544 Refill A2- 1x 8.7 g	
	009545 Refill Translucent (TR)- 1x 8.7 g	
	009546 Refill Opaque- 1x 8.7 g	
	009547 Refill Bleach - 1x 8.7 g	
	009548 1x Try-In Paste 1.5 g A2	
	009549 1x Try-In Paste 1.5 g Translucent (TR)	
	009550 1x Try-In Paste 1.5 g Opaque	
009551 1x Try-In Paste 1.5 g Bleach		
009037 G-Premio BOND 5 ml EEP		
009552 G-Premio BOND DCA 3 ml		
G-aenial Universal Flo		
	004630 1x 2 ml (3.4 g) syringe - BW (bleach) EEP	
	004619 1x 2 ml (3.4 g) syringe - A1 EEP	
	004620 1x 2 ml (3.4 g) syringe - A2 EEP	
	004621 1x 2 ml (3.4 g) syringe - A3 EEP	
	004629 1x 2 ml (3.4 g) syringe - AO3 EEP	
	004632 1x 2 ml (3.4 g) syringe - JE (junior enamel) EEP	
	004634 30x Dispensing Tip III plastic	
	004635 30x Dispensing Tip III Needle metal	
	Also available in A3.5, A4, B1, B2, B3, C3, CV, AO2 & AE (adult enamel)	
	Temporary Cements	
	Freegenol 003440 1-1 Pack tubes (55 g Base, 20 g Accelerator, 2.5 ml Cleaner) EEP	
	Fuji TEMP LT 004253 2x 13.3 g (7.2 ml) Paste Pak cartridges	
Primers		
	G-Multi PRIMER 009553 G-Multi PRIMER, 5 ml Liquid	
	Ceramic Primer II 008552 GC Ceramic Primer II, 3 ml Liquid EEP	
	008620 GC Ceramic Primer II Unit dose pack (10 pcs)	
	Metal Primer Z 009295 GC METAL PRIMER Z, 5 ml Liquid	

GC EUROPE N.V. | Head Office
Researchpark Haasrode-Leuven 1240
Interleuvenlaan 33
B-3001 Leuven

Tel. +32.16.74.10.00
Fax. +32.16.40.02.14
info@gceurope.com
www.gceurope.com

GC EUROPE N.V.
GCEEO Czech Republic
V Olšínách 82
CZ-100 00 Praha 10

Tel. +420.274.771.965
Fax. +420.274.771.965
czech@eeo.gceurope.com
www.eeo.gceurope.com

GC