

# Per quali procedure è adatto Unifast III?



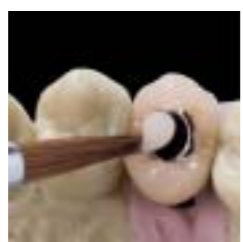
Corone provvisorie



Ponti su impianti



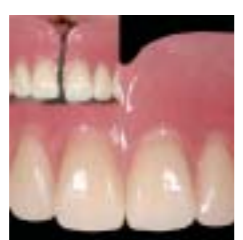
Ponti provvisori



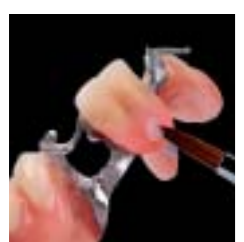
Chiusura di fori per le viti di  
impianti



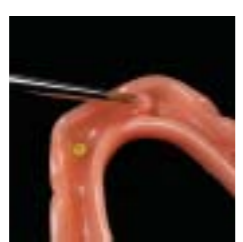
Inlay provvisori



Riparazione di protesi mobili



Riproduzioni di gengive



Protesi mobili con attacchi

CEKA / PRECH-LINE attachments

Laboratoire Dentaire Xavier Laly, Paris, France

Labo Andriessens, Bruxelles, Belgium



Unifast III		
Confezione iniziale, 2-1pkg, A2-A3		
A1, 35g di polvere	A1, 100g di polvere	
A2, 35g di polvere	A2, 100g di polvere	A2, 300g di polvere
A3, 35g di polvere	A3, 100g di polvere	A3, 300g di polvere
A3.5, 35g di polvere	A3.5, 100g di polvere	
B2, 35g di polvere	B2, 100g di polvere	
E3, 35g di polvere	E3, 100g di polvere	
Incisal, 35g di polvere	Incisal, 100g di polvere	Incisal, 300g di polvere
Clear, 35g di polvere	Clear, 100g di polvere	
No.3 (rosa), 35g di polvere	No.3 (rosa), 100g di polvere	
No.8 (rosa venato), 35g di polvere	No.8 (rosa venato), 100g di polvere	No.8 (rosa venato), 300g di polvere
40g (42ml) di liquido	100g (104ml) di liquido	250g (260ml) di liquido
Contenitore in plastica	Blocchetto monouso (50) No.2	Pennello No.10



Optiglaze  
Vernice protettiva foto-  
polimerizzabile a nano-  
riempimento

Flacone da 15 ml



G-Coat PLUS  
Vernice protettiva fotopolimerizzabile a  
nano-riempimento

Flacone da 4 ml, 20 blocchetti per  
erogazione, 50 micro-punte per  
applicazione e 1 applicatore



Metal Primer II  
Adesivo per legare acrilici  
e compositi al metallo

Flacone da 5 ml,  
1 pennello

GC EUROPE N.V.  
Head Office  
Interleuvenlaan 13  
B - 3001 Leuven  
Tel. +32.16.39.80.50  
Fax. +32.16.40.02.14  
info@gceurope.com  
www.gceurope.com

GC ITALIA S.r.l.  
Via Calabria 1  
I - 20098 San Giuliano Milanese  
Tel. +39.02.98.28.20.68  
Fax. +39.02.98.28.21.00  
info@italygceurope.com  
www.italygceurope.com

**'GC.'**

z O L F IT 6 61 03/08

**'GC.'**

Anche un restauro  
provvisorio  
deve garantire  
la bellezza.  
Unifast III di GC.

Resina acrilica auto indurente, multifunzionale, per protesi  
fisse provvisorie a lunga durata e per riparazioni.  
Una soluzione economicamente conveniente per un'estetica  
superiore.

## Resina acrilica autoindurente per provvisori di lunga durata: ponti, corone, intarsi e per riparazioni.

Dal pensiero innovativo di GC nasce la nuova generazione di Unifast, un materiale affermato sul mercato da più di 30 anni. Unifast III **introduce la tecnologia SURF, una tecnologia di lavorazione dei polimeri nuova e rivoluzionaria.** La maneggevolezza, le proprietà fisiche e l'estetica hanno raggiunto un livello inaspettato per una resina polvere e liquido.

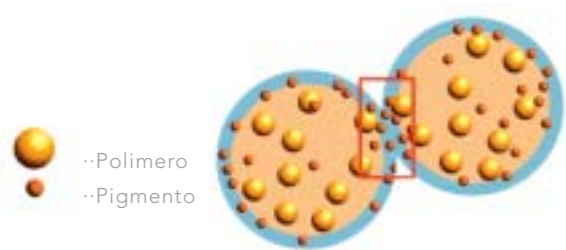
### La tecnologia SURF

L'acronimo inglese (Surface Uniformity Revolutionary Fixation Technology) significa **"tecnologia di fissaggio rivoluzionaria con uniformità superficiale"**.

Questa nuova tecnologia ha permesso a GC di sviluppare una formulazione perfettamente bilanciata, caratterizzata da **adattabilità impareggiabile, resistenza all'usura, durezza e resistenza alla flessione**, senza bisogno di aggiungere riempitivi. Finora il riempitivo inerte era il metodo usato per aumentare la forza e la resistenza all'usura, ma in questo modo parte del filler rimane non reattiva e non è in grado di legarsi alla matrice in resina. Inoltre, il risultato non è così piacevole dal punto di vista estetico.

Sviluppando la nuova tecnologia di lavorazione dei polimeri SURF, GC ha superato questi limiti estetici e ha creato una resina **altamente resistente allo scolorimento.** Grazie alla tecnologia "SURF", per la prima volta, le particelle di polimero vengono rivestite di pigmento. Questo contribuisce a distribuire uniformemente le particelle di polimero e il pigmento e permette di ottenere una **miscela priva di bolle, colorata in modo estremamente uniforme.** Unifast III garantisce così un colore uniforme e duraturo che, unito alle proprietà fisiche eccellenti, fa di questo prodotto **la soluzione vincente per i provvisori a lungo termine in implantoprotesi.**

Tecnologia convenzionale



I pigmenti si raccolgono sul bordo esterno, creando un effetto disomogeneo



Immagini di campioni:

I campioni sono stati realizzati utilizzando la tecnica a pennello e osservati attraverso la luce trasmessa. Con la tecnologia convenzionale sul margine tra una pennellata e l'altra il colore appare disomogeneo, mentre con Unifast III il colore è incredibilmente uniforme.

La tecnologia SURF di Unifast III



I polimeri sono rivestiti di pigmenti, ottenendo una miscela uniforme



--Polimero  
(Tecnologia SURF)

## Maneggevolezza superiore sia con la tecnica a pennello che nella miscelazione

### Miscelazione

Semplicissimo da impastare, Unifast III ha una consistenza **non appiccicosa.**

La maneggevolezza migliora nettamente anche grazie **alla comodissima consistenza della miscela e al tempo di indurimento rapido.**



### Tecnica a pennello

Unifast III è adatto sia alla **realizzazione rapida di semplici provvisori monocromatici** sia di provvisori stratificati, estetici e di lunga durata.

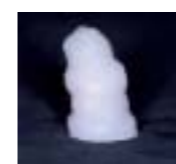
Basta intingere il pennellino bagnato di liquido nella polvere per prelevare la quantità esatta. Grazie alle **eccellenti proprietà tissotropiche**, si possono stratificare e modellare i provvisori nel modo desiderato. Si può inoltre **controllare la fluidità** giocando sui tempi di applicazione.



ZTM Bernd van der Heyd, Nürnberg Germany



Applicare immediatamente dopo aver intinto il pennello ... Fluidità **ELEVATA**



Aspettare un attimo dopo aver intinto il pennello, quindi applicare ... Fluidità **RIDOTTA**

## Gamma di colori

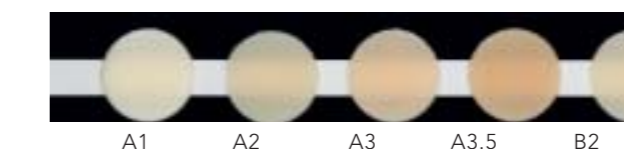
Ora, con Unifast III, i provvisori possono dare un'idea più chiara e precisa **dell'aspetto che assumeranno i restauri definitivi.** I pazienti danno sempre più importanza a questo servizio in quanto si sentono maggiormente rassicurati sul risultato della terapia protesica. Aumenta così anche il livello di fiducia professionale tra paziente e medico.



Per soddisfare le esigenze del mercato, GC offre Unifast III in **un'ampia gamma di colori.** Unifast III è disponibile in diversi colori dentali basati sulla scala Vita\*. Per casi clinici che richiedono un'elevata qualità estetica sono disponibili tinte smaltee e incisali con **trasparenza ottimale, paragonabile a quella del dente naturale.** Nel range, anche colori più luminosi adatti a pazienti con denti sbiancati.

I punti di forza della tecnologia SURF sono facilmente visibili con il colore Clear, che non scolorisce nel corso del tempo. E' perfetto per procedure come gli splintaggi, che idealmente dovrebbero essere invisibili, oppure per enfatizzare i colori base quando si utilizza una **tecnica di stratificazione policromatica.**

I colori rosa sono stati pensati per la riparazione di fratture nelle basi di protesi mobili.



## Risparmio di tempo

A completamento di tutte le caratteristiche descritte, GC aggiunge il tocco finale a questa tecnica di stratificazione veloce e semplice con **la vernice di superficie nanoriempita Optiglaze.** Questo prodotto permette di ottenere una superficie estetica lucida per tutti i restauri indiretti. Invece di utilizzare il metodo meccanico per la lucidatura finale (sostanzialmente con frese fini, paste lucidanti, ecc.), dopo la fase di rifinitura basterà applicare la vernice con un pennello, tirandola bene, e fotopolimerizzarla in una lampada per soli tre minuti.

Questa vernice di formulazione avanzata permette di **ottenere una superficie brillante**, con un'estetica paragonabile a quella ottenuta con una buona lucidatura meccanica.

Facile da usare, facile da conservare e non inquinante.

Il **kit ergonomico in plastica** contiene flaconi ricaricabili anti-rovesciamento per il liquido e per la polvere. Tutti i componenti sono stati sviluppati con l'obiettivo di ridurre l'impatto ambientale - dalla produzione al trasporto all'uso in laboratorio.



ZTM Bernd van der Heyd,  
Nürnberg Germany



\* Vita® è un marchio registrato di Vita® -Zahnfabrik Bad Säckingen, Germania.