



# G-ænia! di GC

il composito completo per  
restauri invisibili.

Sistema di selezione della tinta  
in base all'età del paziente.



æ

**GC**

# Create æ-mozioni con **G-ænial** di **GC**

Non dovete più cercare: se volete un materiale per restauri a 360° con eccellente estetica invisibile, vi basta usare **G-ænial** di **GC**.

Cercate il modo più **semplice per realizzare restauri invisibili**? GC vi offre G-ænial Anterior e Posterior, due materiali fotopolimerizzabili per restauri sviluppati sulla scorta della vastissima esperienza che GC ha accumulato nella produzione dei materiali dentali, nonché dei suggerimenti forniti dagli utenti più fedeli di Gradia Direct.

Potete fidarvi della lunga esperienza e del know-how specifico che sono alla base della creazione di G-ænial, un prodotto che vi permetterà di **rafforzare le vostre capacità di realizzare restauri estetici e la vostra abilità nel riprodurre effetti naturali**.

G-ænial è il materiale d'eccellenza per i seguenti fattori fondamentali che lo distinguono:

Sistema colori

Manipolazione

Viscosità

Lucidabilità

Radiopacità

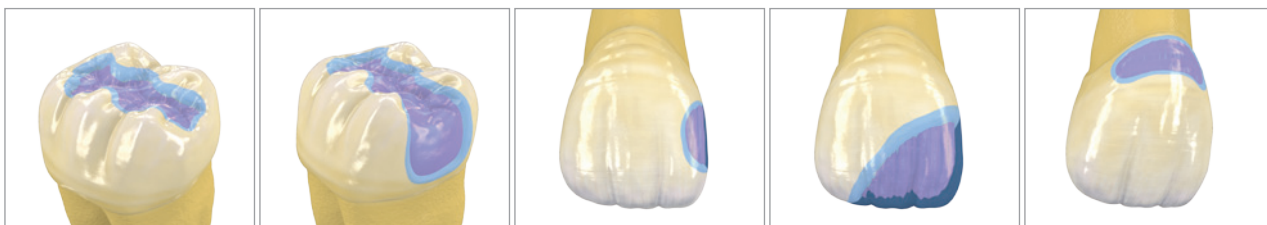
Estetica

Proprietà fisiche

Stabilità del colore

G-ænial incorpora tutte queste importanti caratteristiche in un solo materiale per restauri facile da utilizzare e indicato per:

Tutte le classi di restauri



Stratificazioni monocromatiche o policromatiche di elevato livello estetico



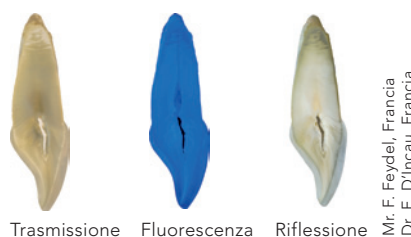
# Restauri invisibili grazie alla riflettività naturale del materiale

La sfida per ogni dentista consiste nel creare, in un lasso di tempo ridotto, restauri assolutamente invisibili che soddisfino le esigenze dei pazienti. Tuttavia, è difficile riprodurre il colore naturale e la riflettività del dente. E' stata necessaria tutta l'esperienza di GC per sviluppare la **composizione unica** di G-ænial, grazie alla quale **le proprietà ottiche del prodotto riproducono le caratteristiche del dente naturale**.

## Una composizione unica per una riflettività naturale

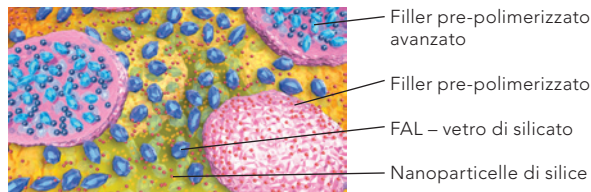
La nostra percezione dell'aspetto di un dente si basa sulla riflessione della luce da diverse angolazioni. Questo processo di riflessione della **luce** dall'interno del dente naturale è determinata dalle differenze nella sua struttura, ovvero **cristalli di smalto, tubuli dentinali, dentina peritubolare e giunzione smalto-dentinale**. Anche la composizione interna di G-ænial si basa su **diverse strutture sfaccettate** – una serie di diverse particelle che conferiscono al materiale le sue **proprietà uniche di diffusione della luce** e gli permettono di **mimare le caratteristiche di riflettività del dente naturale**.

La quantità, le dimensioni e la distribuzione delle particelle contenute in G-ænial vengono calcolate con precisione in modo tale che quando vengono messe insieme si creino più interfacce differenti con diverse proprietà di riflessione. Questo produce una **riflettività interna del tutto paragonabile a quella del dente naturale**.



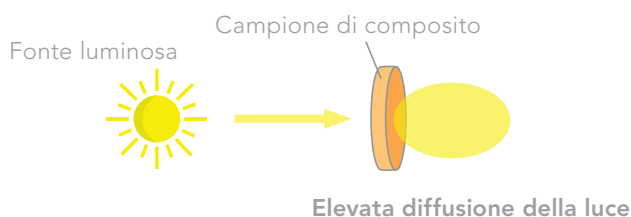
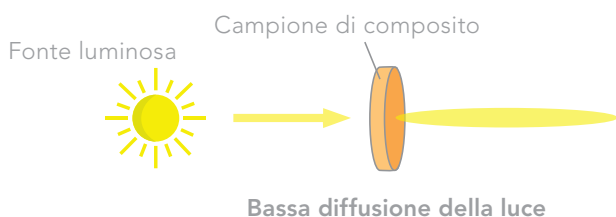
Mr. F. Feydel, Francia  
Dr. E. D'Incau, Francia

Composizione di G-ænial



## Elevata diffusione della luce per un risultato invisibile garantito

La diffusione della luce è un fenomeno che ha luogo quando la luce è obbligata a deviare dalla traiettoria in linea retta.



Grazie alle proprietà di elevata diffusione della luce, G-ænial si fonde perfettamente con la cavità circostante. L'**effetto mimetico** ottenibile utilizzando anche **un solo colore** di G-ænial è di livello talmente alto che il restauro, oltre a integrarsi con la struttura dentaria circostante, **si fonde con essa e diventa esteticamente invisibile**.



Situazione iniziale:  
cavità in un blocco di  
composito; colore A3

Cavità riempita  
con un materiale  
della concorrenza –  
composito a bassa  
diffusione della luce;  
colore A2

Cavità riempita con  
G-ænial – composito  
ad elevata diffusione  
della luce; colore A2

# Eccellente estetica invisibile

G-ænial offre grande flessibilità al dentista che può utilizzarlo con qualunque tecnica: dai restauri esteticamente invisibili realizzati con un solo colore a veri e propri capolavori estetici con stratificazione ottenuta con più colori.

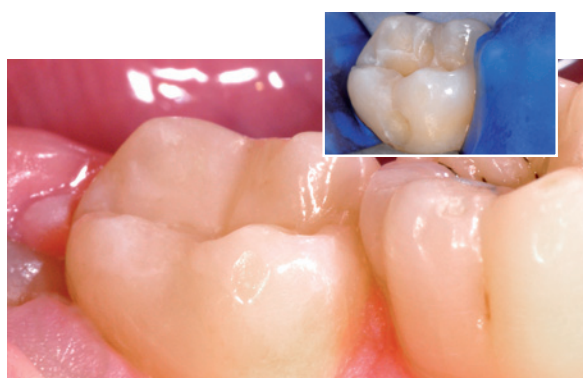
Già con un solo colore un restauro realizzato con G-ænial è esteticamente "invisibile".

Non sempre i materiali per restauri attualmente disponibili sul mercato sono adatti al modo in cui si lavora nella realtà quotidiana. Spesso è necessario raggiungere un compromesso tra estetica e semplicità. Ora invece con G-ænial di GC non ci si deve più accontentare di un compromesso e si può offrire al paziente **il miglior restauro estetico possibile utilizzando un solo colore**.

Nel 95% circa delle procedure di restauro diretto si usa un solo colore del materiale per restauri. Questo è dovuto alla necessità di velocizzare la procedura e di **ridurre il tempo alla poltrona**. Quando si usa G-ænial, si ha la garanzia che, anche utilizzando un solo colore, si otterranno restauri esteticamente eccellenti che **soddisfano anche il paziente**.



Dr. G. Aboudharam, Francia



Dr. E. D'Incau, Francia

Utilizzando più colori si riescono ad ottenere risultati davvero eccezionali dal punto di vista estetico.

Ora, utilizzando 2 o 3 colori, si possono conseguire risultati estetici anche nei casi più difficili grazie al **sistema di colori avanzato** appositamente sviluppato con G-ænial. In questo modo si semplifica anche la stratificazione.

Nei casi estetici complessi, si riesce a fondere perfettamente G-ænial con la struttura dentaria circostante aggiungendo altri colori ma **senza sacrificare la semplicità d'uso del prodotto o dover impiegare più tempo**.



Pr. M. Peumans, Belgio



Dr. J. Smithson, UK



# Un concetto di colore lungimirante

## Colori Standard

Sono disponibili 22 diversi colori basati sul sistema colori classico VITA\*. Nei casi in cui non è necessario stratificare, è sufficiente utilizzare i colori Standard per produrre risultati garantiti: **si ottiene esattamente ciò che si vede**. Disponibili nelle versioni Anterior e Posterior, tutti i colori sono il risultato di un **delicato equilibrio tra tonalità, croma, valore e traslucenza**.



## Colori Special

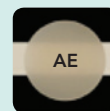
Sebbene nella maggior parte dei casi si possa ottenere un'estetica eccellente utilizzando un solo colore, a volte è preferibile utilizzare una tecnica con più colori, ad esempio quando si deve realizzare un restauro esteso. La gamma di G-ænial comprende due tipi di colori supplementari tra cui scegliere: i colori Special da applicare **sotto** (colori Inside) oppure **sopra** (colori Outside) al colore Standard.

### Colori Outside Special – per sostituire lo smalto

Una tecnica comunemente utilizzata in odontoiatria conservativa consiste nel riportare il colore e la traslucenza del dente naturale **all'età del paziente**. Il colore dello smalto viene scelto di conseguenza:



**Junior Enamel**  
Per pazienti giovani



**Adult Enamel**  
Per pazienti adulti



**Senior Enamel**  
Per pazienti anziani

### Colori Outside Special – per creare effetti visivi specifici



**Translucent Enamel**  
Simula l'effetto di profondità nei restauri



**Incisal Enamel**  
Può essere applicato sul terzo occlusale dello smalto e sulle superfici prossimali, soprattutto nei pazienti giovani



**Cervical Enamel**  
Garantisce la corretta traslucenza per lasciar trasparire la dentina cervicale più scura

### Colori Inside Special – per aumentare l'opacità

Questi colori opachi vengono applicati sotto un colore Standard **per conferire più calore** al colore finale ed eliminare il tipico **'effetto scuro'** che traspare dalla bocca. Disponibili solamente nella versione G-ænial Anterior, i colori Inside Special sono tre:



# Massima maneggevolezza

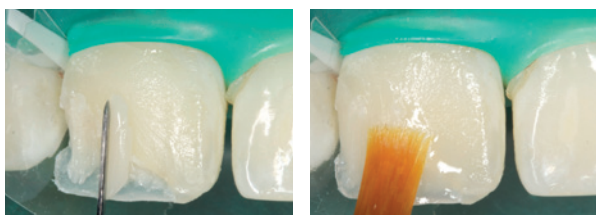
Oltre a tutto ciò, G-ænial Anterior e Posterior hanno tutte le proprietà che servono per realizzare restauri ottimali e duraturi.

## Facilità d'uso

G-ænial è uno dei pochi compositi veramente **facili da usare**, grazie al suo **sistema di colori avanzato** e al fatto che è un composito unico nel suo genere e **facile da manipolare**.

GC è certa che vi troverete a vostro agio nel manipolare G-ænial in quanto la sua **consistenza e i tempi di lavoro** sono adatti a tutte le classi di restauri:

### G-ænial Anterior



La consistenza di G-ænial Anterior è uguale a quella di Gradia Direct Anterior. Il materiale è stato testato per oltre 6 anni e il giudizio unanime che ne è derivato è che **la consistenza è la caratteristica che rende il materiale così apprezzabile**.

Il tempo di lavoro è di circa 4 minuti in presenza di luce ambiente. Ciò permette di lavorare senza stress anche nei casi in cui è necessario realizzare restauri stratificati.

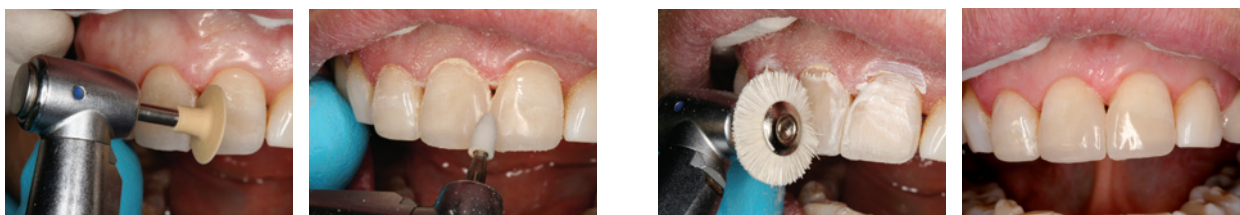
### G-ænial Posterior



La viscosità di questo materiale è stata adattata di conseguenza in quanto nelle aree posteriori spesso è necessario applicare un materiale **maggiormente compatto**. Grazie a questa consistenza, G-ænial Posterior è **facile da modellare, tissotropico e si adatta bene alle pareti della cavità**.

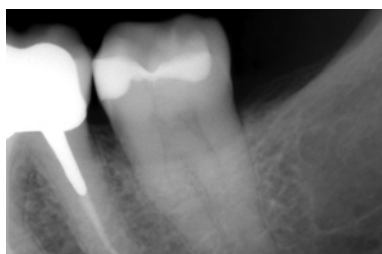
## Buona lucidabilità

Per garantire un'estetica migliore, G-ænial Anterior e Posterior **sono facili e veloci da lucidare** e garantiscono superfici lisce e lucide.



# Le proprietà ideali per un'estetica duratura

## Controlli semplificati



Dr. E. D'Incau, Francia



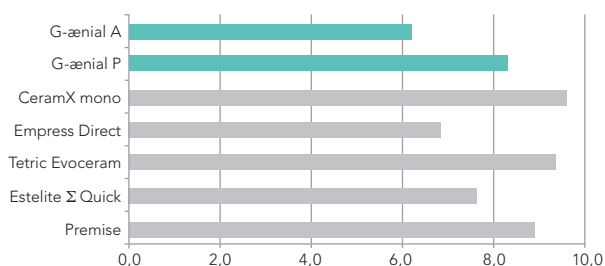
Dr. J. Sabbagh, Belgio

Anche se sono esteticamente invisibili, G-ænial Anterior e Posterior sono facilmente rintracciabili sulle radiografie. Grazie all'innovativa **Tecnologia HDR (High-Density Radiopaque, radiopacità ad alta intensità)** brevettata da GC, G-ænial presenta una radiopacità di gran lunga superiore che peraltro non ne compromette l'estetica.

## Resistente e flessibile

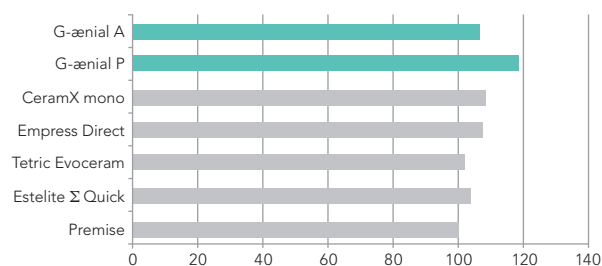
G-ænial Anterior e Posterior hanno una **elevata resistenza alla frattura e alla flessione** oltre ad un **basso modulo di elasticità** che consentono di contrastare le forze flettenti e occlusali e di evitare la diffusione delle fratture. Tutte le proprietà più importanti per garantire **restauri duraturi**.

Modulo di elasticità (GPa)



Fonte: Dati interni del reparto Ricerca e Sviluppo di GC  
Test eseguito secondo la norma ISO 4049:2000

Resistenza alla flessione (MPa)



Fonte: Dati interni del reparto Ricerca e Sviluppo di GC  
Test eseguito secondo la norma ISO 4049:2000



#### SIRINGHE

**Kit iniziale** 7 siringhe di:

A1, A2, A3, B2, JE, AE, IE + scala colori

**Kit avanzato** 7 siringhe di:

A3.5, AO2, AO3, B1, B3, C3, TE

#### Ricambi

1 siringa di tutti i colori disponibili

#### UNITIPS

**Kit iniziale** 5 unitip per ciascuno dei seguenti colori:

A1, A2, A3, B2, JE, AE, IE + scala colori

**Kit avanzato** 5 unitip per ciascuno dei seguenti colori:

A3.5, AO2, AO3, B1, B3, C3, TE

#### Ricambi

20 unitip di: A1, A2, A3, A3.5, AO3, CV, AE, IE,

PA1, PA2, PA3, PA3.5, PJE, PIE

10 unitip di: BW, A4, B1, B2, B3, C3, CVD, AO2,

AO4, JE, TE, SE, CVE, XBW

VITA® è un marchio registrato di VITA Zahnfabrik, Bad Säckingen, Germania.

#### COLORI ANTERIOR

**Standard:** BW, A1, A2, A3, A3.5, A4, B1, B2, B3, C3, CVD, XBW, CV

**Inside special:** AO2, AO3, AO4

**Outside special:** JE, AE, SE, IE, TE, CVE

#### COLORI POSTERIOR

**Standard:** P-A1, P-A2, P-A3, P-A3.5

**Outside special:** P-JE, P-IE

#### ACCESSORI

Scala colori, applicatore di Unitip

#### GC EUROPE N.V.

Head Office  
 Researchpark Haasrode-Leuven 1240  
 Interleuvenlaan 33  
 B-3001 Leuven  
 Tel. +32.16.74.10.00  
 Fax. +32.16.40.48.32  
 info@gceurope.com  
 http://www.gceurope.com

#### GC ITALIA S.r.l.

Via Calabria 1  
 I - 20098 San Giuliano Milanese  
 Tel. +39.02.98.28.20.68  
 Fax. +39.02.98.28.21.00  
 info@italy.gceurope.com  
 http://italy.gceurope.com

