

Protezione precoce delle fessure di molari in eruzione

E' fondamentale proteggere i molari immaturi appena erotti e dunque altamente vulnerabili, soprattutto durante i primi 12-18 mesi.

Diversamente dalle resine composite, Fuji Triage si lega chimicamente allo smalto e alla dentina in ambiente umido e protegge anche la superficie dentale dagli attacchi di acidi e batteri.

Procedura passo per passo per il sigillo delle fessure



Rimuovere la placca dalle fessure e dalla superficie occlusale rimanente. Non occorre applicare adesivo o mordenzante.



Grazie all'ugello sottile e alla fluidità di Fuji Triage, il prodotto penetra anche nelle fessure più profonde. Con una sola capsula si possono eseguire diverse applicazioni.



La reazione di indurimento di Fuji Triage può essere accelerata (indurimento controllato) con il calore prodotto da una lampada per fotopolimerizzazione.



Il colore rosa aiuta a visualizzare il materiale durante l'applicazione e in fase di monitoraggio e facilita la comunicazione.

Protezione semplice ed efficace nei pazienti giovani

La massima protezione superficiale in pochi e semplici passaggi



1. Rimuovere meccanicamente la placca dalle fessure utilizzando una punta conica a setole.



2. Applicare GC Dentin Conditioner per pulire ulteriormente la superficie occlusale. Dopo il risciacquo, lasciare la superficie leggermente bagnata.



3. Stendere uno strato sottile di Fuji Triage sulla superficie, inclusi i solchi profondi e le fessure.



4. Attivare l'indurimento controllato (auto-indurimento accelerato) in 20-40 secondi* o lasciare che il prodotto indurisca autonomamente in 4 minuti.



5. Applicare GC Fuji Varnish o GC Fuji Coat LC immediatamente dopo l'applicazione.

Dr. E. Van Amerongen, Paesi Bassi

* La modalità di indurimento controllato accelerato è prevista solo con Fuji Triage Pink



GC Fuji Triage

Fuji Triage Capsule

50 capsule, (volume di prodotto miscelato per capsula: 0,13 ml)

Fuji Triage Polvere-Liquido

Confezione 1-1: 15 g di polvere, 10 g (8 ml) di liquido, 6 g (5,7 ml)

Dentin Conditioner, misurino per polvere, blocchetto di miscelazione

Disponibile in bianco e rosa.

Accessori per ottenere risultati ottimali

Per aumentare l'adesione:
GC Cavity Conditioner / GC Dentin Conditioner

Per impedire la disidratazione dopo l'indurimento iniziale:

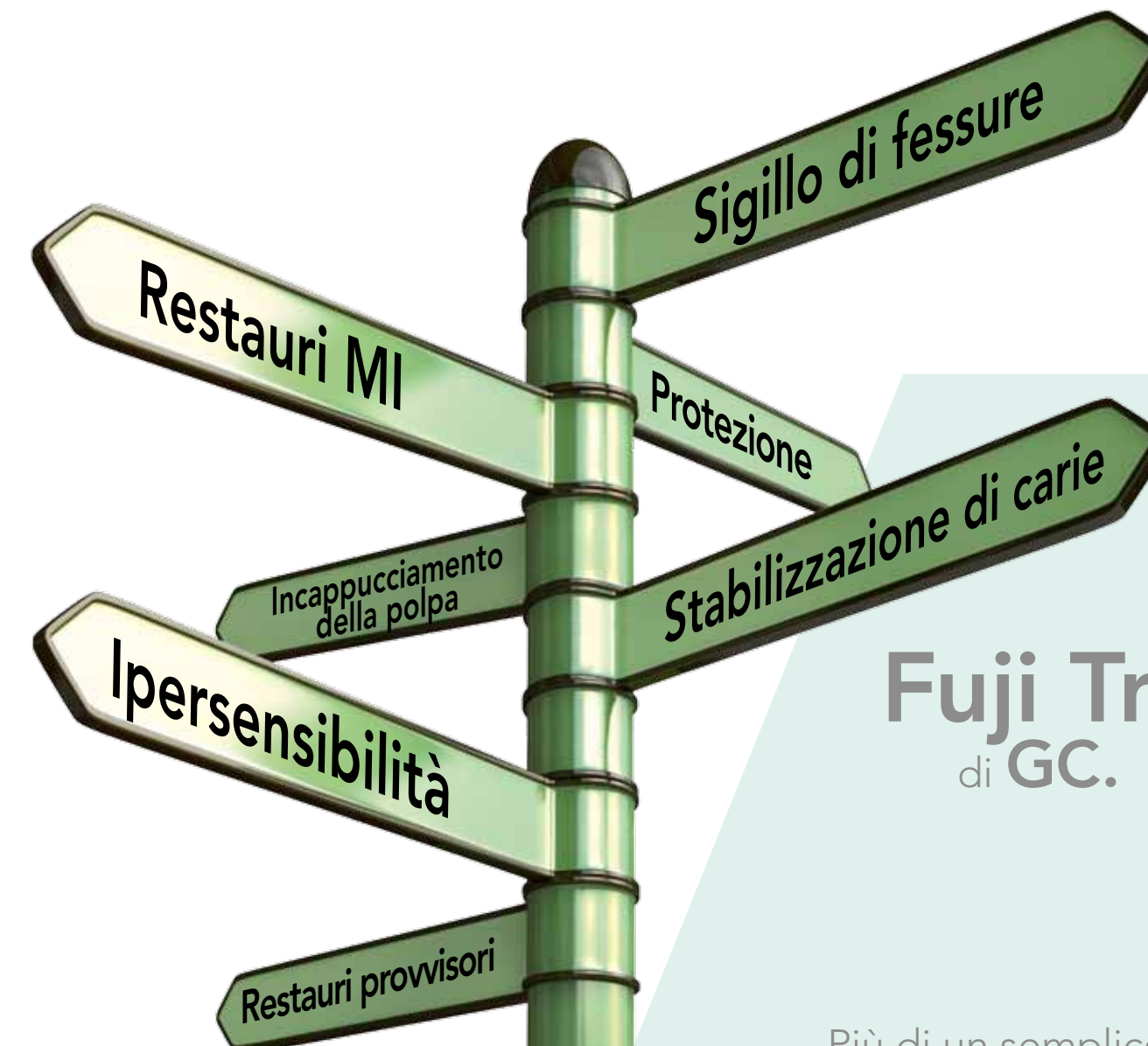
GC Fuji Varnish / GC Fuji Coat LC

GC EUROPE N.V.
Head Office
Researchpark
Haasrode-Leuven 1240
Interleuvenlaan 33
B - 3001 Leuven
Tel. +32.16.74.10.00
Fax. +32.16.40.48.32
info@gceurope.com
http://www.gceurope.com

GC ITALIA S.r.l.
Via Calabria 1
I - 20098 San Giuliano Milanese
Tel. +39.02.98.28.20.68
Fax. +39.02.98.28.21.00
info@italy.gceurope.com
http://italy.gceurope.com

'GC.'

La protezione più versatile, anche in presenza di umidità



Fuji Triage
di GC.

Più di un semplice sigillante
Funziona dove gli altri falliscono

'GC.'

z L L F IT 2 09 12/10

Protezione superiore dove e quando serve

Bambini, adulti, anziani: tutti possono beneficiare dell'effetto protettivo e fortificante di Fuji Triage. Questo speciale cemento vetro-ionomerico tollera l'umidità, garantisce uno straordinario rilascio di fluoro e pertanto in molti casi è il partner ideale sia del paziente che del dentista.

- Auto-adesione e solido sigillo marginale senza adesivo o mordenzante

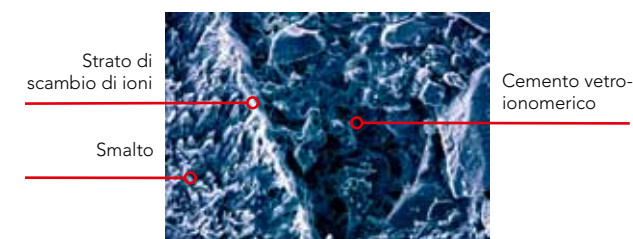
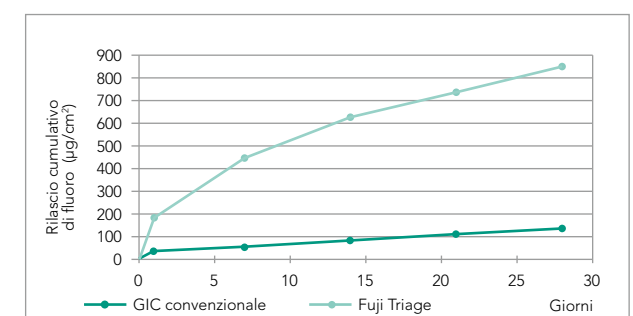


Immagine al microscopio elettronico. Dr H. Ngo. E' visibile uno strato di scambio di ioni che rappresenta un forte legame chimico

- Rilascio di fluoro 6 volte superiore per assicurare la massima protezione



Il grado di rilascio di fluoro è sei volte superiore rispetto a quello dei vetro-ionomeri convenzionali e molto maggiore di quello garantito dai sigillanti in resina.

- Il tempo di lavoro è variabile secondo le esigenze: auto-indurimento in 4 minuti o indurimento controllato accelerato in soli 20-40 secondi*



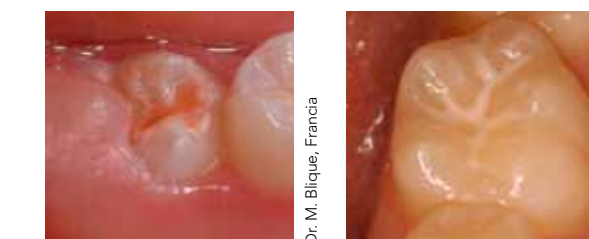
Dr. E. Van Amerongen, Olanda

- Colore bianco estetico o rosa chiaro per una miglior visualizzazione e un facile monitoraggio



Viscosità ottimale per garantire fluidità e ritenzione nel sito di applicazione

- La fluidità e la tolleranza all'umidità di Fuji Triage contribuiscono a garantirne la penetrazione in solchi profondi e fessure



Dr. M. Blique, Francia

Dr. M. Basso, Italia

La tolleranza all'umidità permette di applicare il prodotto senza dover isolare la zona o utilizzare la diga di gomma.

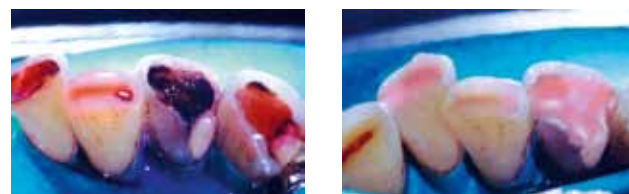
* La modalità di indurimento controllato accelerato è prevista solo con Fuji Triage Pink

Protezione efficace e comprovata in un'ampia gamma di situazioni cliniche

Fuji Triage è un prodotto versatile per la prevenzione e il controllo della carie. E' stato appositamente sviluppato per preservare la struttura dentaria sana e promuovere la remineralizzazione.

Stabilizzazione della carie

Quando un paziente presenta lesioni attive multiple, utilizzando Fuji Triage si possono sigillare le cavità aperte e arrestare il progresso della carie. Le tecniche di stabilizzazione della carie sono particolarmente utili nei pazienti anziani, dentofobici, affetti da patologie mediche o molto giovani.



Dr. H. Ngo, Australia

Viene rimossa solo la dentina molle utilizzando un manipolo a velocità bassissima o uno strumento manuale. Si procede preparando un margine pulito di 2 mm lungo la periferia in modo da garantire un sigillo ottimale. Fuji Triage sigillerà la dentina demineralizzata e rilascerà fluoro per facilitarne la remineralizzazione.

Incappucciamento indiretto della polpa

In cavità molto profonde, lo strato di dentina demineralizzata più morbido sopra il pavimento pulpare viene lasciato intatto per evitare l'esposizione della polpa** e consentire la remineralizzazione interna.



Dr. H. Ngo, Australia

Viene applicato Fuji Triage per creare un sigillo efficace e consentire la guarigione della dentina sovrastante il pavimento pulpare.

Restauri mini-invasivi

Poiché le tecniche di preparazione mini-invasiva si stanno diffondendo sempre più, è nata l'esigenza di un vetro-ionomero più fluido che si adatti bene alle micro-cavità preparate. Fuji Triage White è la soluzione ideale in questi casi grazie alla sua viscosità, al rapido indurimento, alla levigatezza delle superfici finite e all'elevata qualità estetica.



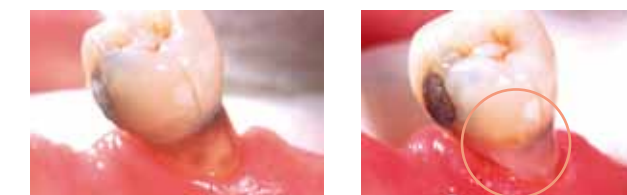
Dr. M. Basso, Italia

La micro-preparazione può essere eseguita utilizzando frese diamantate ultra-fini, abrasione ad aria oppure ozono-terapie.

** A condizione che il paziente non presenti sintomi di pulpite irreversibile

Protezione delle superfici radicolari ed erosione cervicale

Le superfici radicolari esposte sono a rischio di demineralizzazione associato a carie ed erosioni. Ora è possibile proteggere attivamente queste superfici a rischio applicando uno strato sottile di Fuji Triage sulla superficie radicolare.



Dr. H. Ngo, Australia

La protezione delle superfici radicolari dovrebbe essere monitorata, soprattutto in pazienti con flusso salivare ridotto e capacità tampone limitata.

Trattamento dell'ipersensibilità

Il sigillo a fusione chimica garantito da Fuji Triage impedisce il flusso di liquidi nei tubuli dentinali e in questo modo offre sollievo immediato e duraturo dall'ipersensibilità.



Dr. J. Frencken, Paesi Bassi

Per sigillare i tubuli dentinali basterà applicare Fuji Triage senza mordenzare o applicare un adesivo.

Restauri intermedi

Fuji Triage è un'ottima scelta basata sull'evidenza per i restauri provvisori e intermedi. Offre una protezione antibatterica superiore rispetto ai cementi con ossido di zinco/eugenolo o i cementi con fosfato di zinco. Inoltre, Fuji Triage contribuisce a prevenire le carie secondarie.

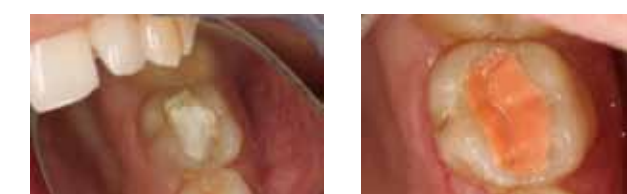


Dr. Jo Lasfargues, Francia

Fuji Triage color rosa chiaro è chiaramente visibile al paziente come soluzione provvisoria. Se lo si preferisce, si può utilizzare anche la versione bianca di Fuji Triage White.

Sigillo endodontico provvisorio

Quando viene applicato immediatamente dopo un'otturazione del canale radicolare, Fuji Triage assicura un sigillo coronale efficace contro le micro-infiltrazioni e il suo rilascio di fluoro contribuisce a prevenire potenziali future contaminazioni.



Dr. A. Baraba, Croazia

Fuji Triage è un sottofondo ideale per la laminazione dopo la terapia canalare, ad esempio sotto i restauri in composito.