



Essentia™  
di GC

All'essenza  
dell'estetica

**GC**

Spesso i restauri estetici vengono associati a complesse procedure di stratificazione. Dopo anni di sviluppo, sulla **base delle esperienze di operatori clinici esperti di estetica avanzata**, GC ora compie una svolta nell'odontoiatria conservativa lanciando un nuovo e audace concetto di colore. Essentia rappresenta **la pura essenza della stratificazione dei compositi**. Ora bastano 7 siringhe per realizzare la soluzione estetica perfetta per tutti i restauri.

## Liberatevi dalle solite convenzioni con Essentia di GC



Prof. Marleen Peumans  
(Belgium)

I tradizionali sistemi di colori si basano su diverse tinte (colori) identificate come A, B, C e D. Tuttavia, è noto che lo **smalto e la dentina hanno caratteristiche differenti** ed entrambi contribuiscono alla percezione finale del colore del dente. Allontanandosi dai tradizionali colori monocromatici e **concentrandosi invece sulla riproduzione delle caratteristiche dello smalto e della dentina**, si può ottenere un risultato molto più naturale con due soli strati.

### Ecco cosa offre Essentia

Le **tre masse dentina** hanno croma e opacità diversi, proprio come la dentina naturale che cambia durante il corso della vita del paziente. Esse sono **responsabili della "intensità"** cromatica del restauro ottenuto con stratificazione incrementale.

Accoppiati alle dentine, i **due smalti conferiranno traslucenza** e vitalità ai restauri.

Light Dentin



Medium Dentin



Dark Dentin



Light Enamel



Dark Enamel



Universal



Masking Liner



Ciascuna massa di **Essentia** offre un **mix speciale** di caratteristiche di maneggevolezza e proprietà ottiche

### Dentina: garantisce l'adattamento cromatico in tutte le situazioni

Basate su una composizione micro-ibrida, le masse dentina offrono la corretta **riflessione e diffusione della luce** con una mimetizzazione perfetta.

Sono facili da manipolare grazie alla **consistenza morbida**, possono essere applicate con un pennello o una spatola.

### Smalti: aggiungono luce ai restauri

Grazie alla maggior traslucenza, gli smalti aggiungono un tocco di vitalità ai restauri. Sono sorprendenti per la facilità di lucidatura realizzabile in pochi passaggi e per l'**elevata lucidità** che si mantiene inalterata nel corso del tempo.

La densità è **leggermente maggiore** per ottenere la durezza esterna finale.

### Universal: mono-colore per tutti i restauri posteriori e di piccole dimensioni

Questa massa è stata pensata per ottenere una corrispondenza **cromatica perfetta** in tutte le situazioni in cui non è necessario stratificare diverse tinte, ad esempio le cavità piccole e posteriori.

La massa è **leggermente più compattabile** per facilitare l'applicazione nelle aree posteriori.

### Masking Liner: per coprire le zone pigmentate

Dato che spesso le cavità profonde presentano aree fortemente pigmentate, il Masking liner è stato pensato per mascherare quelle imperfezioni con uno strato sottile e opaco.

La consistenza è più simile a quella di un prodotto **iniettabile** per consentire di raggiungere anche i punti più profondi delle cavità.



LD

MD

DD



LE

DE



U



ML



Essentia permette di realizzare restauri anteriori dall'aspetto naturale  
usando solo due masse!



Caso clinico del Dott. Javier Tapia Guadix (Spagna) e della Prof. Marleen Peumans (Belgio)

In questo caso particolarmente complesso sono state usate **solo due tinte** (Medium Dentine e Light Enamel) per ottenere **un buon mimetismo con i denti naturali** di un giovane paziente.



Essentia rende i restauri posteriori più naturali senza sforzi supplementari



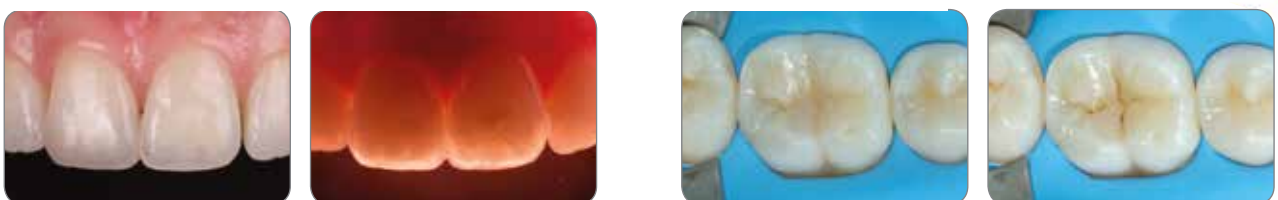
Caso clinico del Dott. Javier Tapia Guadix (Spagna)

Per la maggior parte dei restauri nei posteriori si può usare solo **Dark Dentin a croma elevato** insieme a **Light Enamel**. Il risultato della stratificazione nelle aree posteriori assume un aspetto estremamente naturale.



Essentia porta i casi più complessi a un livello superiore

La **gamma di opzioni disponibili per i restauri si amplia ulteriormente** con i quattro modificatori. **Sviluppati per caratterizzare rapidamente i restauri**, servono per creare un effetto alone sul bordo incisale con Opalescent Modifier (a sinistra) o caratterizzare le fessure nei posteriori con Red Brown Modifier (a destra)



Caso clinico del Dott. Javier Tapia Guadix (Spagna)

# Con sole 6 combinazioni si possono gestire tutti i casi clinici

## Anteriori: adattamento della stratificazione all'età del paziente

Per i restauri su elementi **sbiancati** o in pazienti molto **giovani**, lo smalto dovrebbe essere bianco e opaco e anche la dentina avrà un colore tendente al bianco. In questo caso si usano Light Dentin e Light Enamel.

LD LE



Nel caso di pazienti **giovani**, è meglio usare una combinazione di smalto bianco e opaco con più cromia nella dentina. Qui vengono usati Medium Dentin e Light Enamel.

MD LE



Nei denti di pazienti **adulti**, lo smalto diventa più traslucido con una leggera colorazione, mentre la dentina mantiene un cromia intermedio.

MD DE



Nei denti dei pazienti **anziani** lo smalto diventa più traslucido e cromatico, la dentina diventa più scura e più traslucida. Si usano Dark Dentin assieme a Dark Enamel.

DD DE



## Posteriori: stratificazione naturale con due masse o restauro semplice con una sola massa

### Posteriori / Una massa

In molte situazioni, usando una sola massa nei posteriori si ottiene già un risultato estetico molto bello usando Universal.

U



### Posteriori / Due masse

Solitamente la dentina negli elementi posteriori appare più scura, mentre lo smalto mantiene una colorazione più biancastra. Si usano Dark Dentin e Light Enamel.

DD LE



# Essentia: il materiale estetico per restauri con stratificazione di due sole masse che riduce la quantità di prodotti da tenere in stock



## Ricambi in siringa

- Siringa da 2 ml con tappo touch: LD; MD; DD; LE; DE; U; OM
- Siringa da 2 ml con 20 punte di erogazione: ML
- Siringa da 2,4 ml: BM; RBM; WM

## Ricambi in Unitip

- Ricambi di 15 unitip: LD; MD; DD; LE; DE; U

## Starter Kit in siringa

- 7 siringhe, 1 per ciascun colore: LD; MD; DD; LE; DE; U; ML
- 20 punte di erogazione
- Accessori

## Starter Kit in unitip

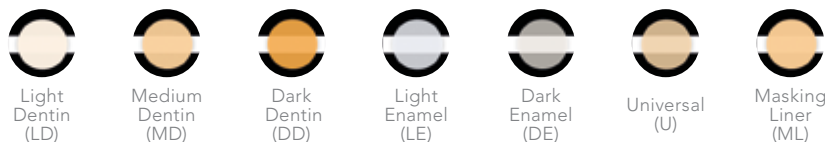
- 30 unitip  
(5 unitip per ciascuno dei 6 colori: LD; MD; DD; LE; DE; U)
- 1 siringa ML; 20 punte di erogazione
- Accessori

## Modifier Kit

- 4 siringhe: OM, BM, WM, RBM



## Le masse Essentia:



Light Dentin (LD)

Medium Dentin (MD)

Dark Dentin (DD)

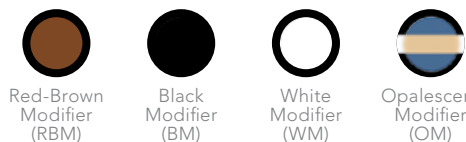
Light Enamel (LE)

Dark Enamel (DE)

Universal (U)

Masking Liner (ML)

## I modificatori Essentia:



Red-Brown Modifier (RBM)

Black Modifier (BM)

White Modifier (WM)

Opalescent Modifier (OM)



**GC EUROPE N.V.**  
 Head Office  
 Researchpark  
 Haasrode-Leuven 1240  
 Interleuvenlaan 33  
 B-3001 Leuven  
 Tel. +32.16.74.10.00  
 Fax. +32.16.40.48.32  
 info@gceurope.com  
 http://www.gceurope.com

**GC ITALIA S.r.l.**  
 Via Calabria 1  
 I-20098 San Giuliano Milanese  
 Tel. +39.02.98.28.20.68  
 Fax. +39.02.98.28.21.00  
 info@italy.gceurope.com  
 www.gcitalia.it

